

Nombre del Producto: Anticuerpo policlonal de conejo Ksr-1 (fosfo Ser392)**Nº de Catálogo: APRab04926**

Solo para uso en investigación.

Resumen

Descripción	Anticuerpo policlonal de conejo
Huésped	Conejo
Aplicación	WB,IHC,ICC/IF,ELISA
Reactividad	Humano, Ratón
Conjugación	No conjugado
Modificación	Fosforilado
Isotipo	IgG
Clonalidad	Policlonal
Formato	Líquido
Concentración	1 mg/ml
Almacenamiento	Hacer alícuotas y almacenar a -20°C (válido por 12 meses). Evitar ciclos de congelación/descongelación.
Envío	Bolsas de hielo
Tampon	Líquido en PBS que contiene 50% de glicerol, 0,5% de proteína protectora y 0,02% de conservante de nuevo tipo N.
Purificación	Purificación por afinidad

Aplicación

Relación de Dilución	WB 1:500-1:2000,IHC 1:100-1:300,ICC/IF 1:50-1:200,ELISA 1:10000-1:20000
Peso Molecular	115kDa

Información del Antígeno

Nombre del Gen	KSR1
Nombres Alternativos	KSR1; KSR; Kinase suppressor of Ras 1
ID del Gen	8844.0
ID SwissProt	Q8IVT5
Inmunógeno	El antisuero se produjo contra el péptido sintetizado derivado del KSR humano alrededor del sitio de fosforilación de Ser392. Rango de AA: 358-407.

Antecedentes

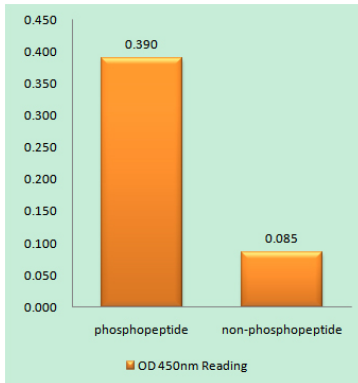
Precaución: La secuencia que se muestra aquí se deriva de un proceso de análisis automático de Ensembl y debe considerarse como datos preliminares. Función: Proteína de andamiaje regulada por localización que conecta MEK con RAF. Promueve la fosforilación y la actividad de MEK y RAF mediante el ensamblaje de un complejo de señalización activado. Por sí sola, no presenta actividad quinasa demostrada. PTM: Fosforilada en Ser-309 y, en mayor medida, en Ser-404 por MARK3. Desfosforilada en Ser-404 por PPP2CA. En células en reposo, la KSR1 fosforilada es citoplasmática y, en células estimuladas, la KSR1 desfosforilada está asociada a la membrana. Similitud: Pertenece a la superfamilia de las proteínas quinasas. Familia de proteínas quinasas TKL Ser/Thr. Similitud: Contiene un dedo de zinc de tipo éster de forbol/DAG. Similitud: Contiene un dominio de proteína quinasa. Ubicación subcelular: En células no estimuladas, donde la forma fosforilada se une a una proteína 14-3-3, se produce secuestro en el citoplasma. Tras el tratamiento con factores de crecimiento, la proteína queda libre para la translocación a la membrana y se desplaza del citoplasma a la periferia celular. Subunidad: Interactúa con HSPCA/HSP90, YWHAB/14-3-3, CDC37, MAP2K/MEK, MARK3, PPP2R1A y PPP2CA. También interactúa con RAF y MAPK/ERK, de forma dependiente de Ras (por similitud). La unión de las proteínas 14-3-3 al KSR fosforilado impide su localización en la membrana.

Precaución: La secuencia que se muestra aquí proviene de un proceso de análisis automático de Ensembl y debe considerarse como datos preliminares. Función: Proteína de andamiaje regulada por localización que conecta MEK con RAF. Promueve la fosforilación y la actividad de MEK y RAF mediante el ensamblaje de un complejo de señalización activado. Por sí sola, no presenta actividad quinasa demostrada. PTM: Fosforilada en Ser-309 y, en mayor medida, en Ser-404 por MARK3. Desfosforilada en Ser-404 por PPP2CA. En células en reposo, el KSR1 fosforilado es citoplasmático y, en células estimuladas, el KSR1 desfosforilado está asociado a la membrana. Similitud: Pertenece a la superfamilia de las proteínas quinasas. Familia de proteínas quinasas TKL Ser/Thr. Similitud: Contiene un dedo de zinc tipo éster de forbol/DAG. Similitud: Contiene un dominio de proteína quinasa. Ubicación subcelular: En células no estimuladas, donde la forma fosforilada se une a una proteína 14-3-3, se produce secuestro en el citoplasma. Tras el tratamiento con factores de crecimiento, la proteína queda libre para la translocación a la membrana y se desplaza desde el citoplasma hacia la periferia celular. Subunidad: Interactúa con HSPCA/HSP90, YWHAB/14-3-3, CDC37, MAP2K/MEK, MARK3, PPP2R1A y PPP2CA. También interactúa con RAF y MAPK/ERK, de forma dependiente de Ras (por similitud). La unión de las proteínas 14-3-3 al KSR fosforilado impide su localización en la membrana.

Área de Investigación

-

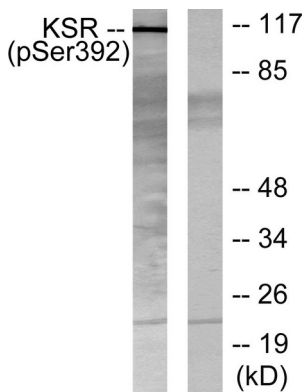
Datos de Imagen



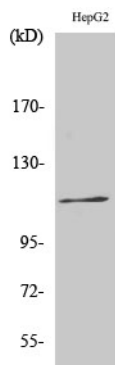
Ensayo inmunoabsorbente ligado a enzimas (Fosfo-ELISA) para inmunógeno fosfopéptido (Fosfo-izquierdo) y no fosfopéptido (Fosfo-derecho), utilizando el anticuerpo KSR (Fosfo-Ser392)



Análisis inmunohistoquímico de cerebro humano incluido en parafina, utilizando el anticuerpo KSR (Phospho-Ser392). La imagen de la derecha está bloqueada con el péptido fosfo.



Análisis de inmunotransferencia de lisados de células HepG2 con el anticuerpo KSR (Phospho-Ser392). El carril derecho está bloqueado con el péptido fosforilado.



Análisis Western Blot de varias células utilizando el anticuerpo policlonal Phospho-Ksr-1 (S392)