

Nombre del Producto: Anticuerpo policlonal de conejo KIR5.1 (fosfoSer416)**Nº de Catálogo: APRab04922**

Solo para uso en investigación.

Resumen

Descripción	Anticuerpo policlonal de conejo
Huésped	Conejo
Aplicación	WB,IHC,ICC/IF,ELISA
Reactividad	Humano, Ratón, Rata
Conjugación	No conjugado
Modificación	Fosforilado
Isotipo	IgG
Clonalidad	Policlonal
Formato	Líquido
Concentración	1 mg/ml
Almacenamiento	Hacer alícuotas y almacenar a -20°C (válido por 12 meses). Evitar ciclos de congelación/descongelación.
Envío	Bolsas de hielo
Tampon	Líquido en PBS que contiene 50% de glicerol, 0,5% de proteína protectora y 0,02% de conservante de nuevo tipo N.
Purificación	Purificación por afinidad

Aplicación

Relación de Dilución	WB 1:500-1:2000,IHC 1:100-1:300,ICC/IF 1:200-1:1000,ELISA 1:5000-1:10000
Peso Molecular	48kDa

Información del Antígeno

Nombre del Gen	KCNJ16
Nombres Alternativos	KCNJ16; Inward rectifier potassium channel 16; Inward rectifier K(+) channel Kir5.1; Potassium channel; inwardly rectifying subfamily J member 16
ID del Gen	-
ID SwissProt	-
Inmunógeno	El antisuero se produjo contra el péptido sintetizado derivado de Kir5.1 de ratón alrededor del sitio de fosforilación de Ser417. Rango de AA: 369-418.

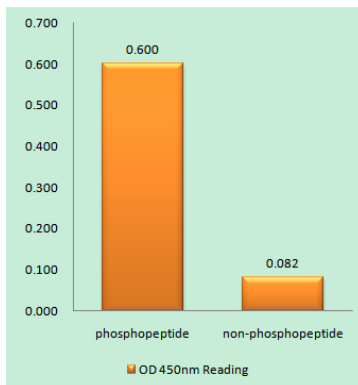
Antecedentes

KCNJ16 (Potassium Voltage-Gated Channel Subfamily J Member 16) es un gen codificador de proteínas. Las enfermedades asociadas con KCNJ16 incluyen el síndrome del sésamo y el trastorno dismórfico corporal. Entre sus vías relacionadas se encuentran la transmisión a través de sinapsis químicas y los canales de K⁺ rectificadores de entrada. Las anotaciones GO relacionadas con este gen incluyen la actividad del canal de potasio rectificador de entrada. Un parálogo importante de este gen es KCNJ3. Los canales de potasio rectificadores de entrada se caracterizan por una mayor tendencia a permitir que el potasio fluya hacia el interior de la célula en lugar de hacia el exterior. Su dependencia del voltaje está regulada por la concentración de potasio extracelular; a medida que aumenta el potasio externo, el rango de voltaje de la apertura del canal cambia a voltajes más positivos. La rectificación de entrada se debe principalmente al bloqueo de la corriente de salida por el magnesio interno. KCNJ16 puede estar involucrado en la regulación del equilibrio de fluidos y pH. En el riñón, junto con KCNJ10, media el reciclaje basolateral de K⁽⁺⁾ en los túbulos distales; Este proceso es fundamental para la reabsorción de Na⁽⁺⁾ en los túbulos (PubMed: 24561201). La familia de canales de potasio rectificadores de entrada (también conocidos como canales 2-TM) incluye los canales rectificadores de entrada fuertes (Kir2.), los canales rectificadores de entrada activados por proteína G (Kir3.) y los canales sensibles a ATP (Kir6.), que se combinan con receptores de sulfonilurea.

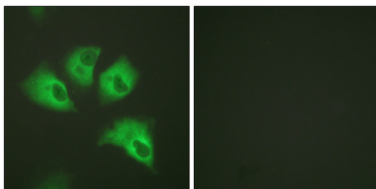
Área de Investigación

-

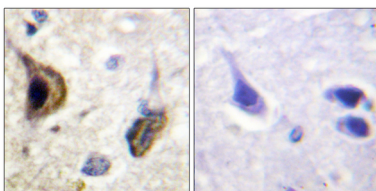
Datos de Imagen



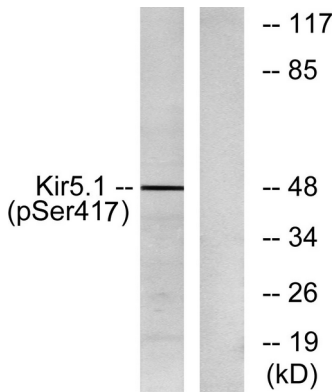
Ensayo inmunoabsorbente ligado a enzimas (fosfo-ELISA) para inmunógeno fosfopéptido (fosfo-izquierdo) y no fosfopéptido (fosfo-derecho), utilizando el anticuerpo Kir5.1 (fosfo-Ser417)



Análisis de inmunofluorescencia de células HeLa con el anticuerpo Kir5.1 (Fosfo-Ser417). La imagen de la derecha está bloqueada con el péptido fosforilado.



Análisis inmunohistoquímico de cerebro humano incluido en parafina, utilizando el anticuerpo Kir5.1 (Fosfo-Ser417). La imagen de la derecha está bloqueada con el péptido fosfo.



Análisis de Western blot de lisados de células RAW264.7 tratadas con forskolina 40 nM 30', utilizando el anticuerpo Kir5.1 (Phospho-Ser417). El carril derecho está bloqueado con el péptido fosfo.