

**Nombre del Producto: Anticuerpo policlonal de conejo KIF20A (fosfoSer528)****Nº de Catálogo: APRab04919**

Solo para uso en investigación.

**Resumen**

<b>Descripción</b>	Anticuerpo policlonal de conejo
<b>Huésped</b>	Conejo
<b>Aplicación</b>	WB,IHC,ICC/IF,ELISA
<b>Reactividad</b>	Humano, Rata, Ratón
<b>Conjugación</b>	No conjugado
<b>Modificación</b>	Fosforilado
<b>Isotipo</b>	IgG
<b>Clonalidad</b>	Policlonal
<b>Formato</b>	Líquido
<b>Concentración</b>	1 mg/ml
<b>Almacenamiento</b>	Hacer alícuotas y almacenar a -20°C (válido por 12 meses). Evitar ciclos de congelación/descongelación.
<b>Envío</b>	Bolsas de hielo
<b>Tampon</b>	Líquido en PBS que contiene 50% de glicerol, 0,5% de proteína protectora y 0,02% de conservante de nuevo tipo N.
<b>Purificación</b>	Purificación por afinidad

**Aplicación**

<b>Relación de Dilución</b>	WB 1:500-1:2000,IHC 1:100-1:300,ICC/IF 1:50-1:200,ELISA 1:5000-1:10000
<b>Peso Molecular</b>	100kDa

**Información del Antígeno**

<b>Nombre del Gen</b>	KIF20A
<b>Nombres Alternativos</b>	KIF20A; MKLP2; RAB6KIFL; Kinesin-like protein KIF20A; GG10_2; Mitotic kinesin-like protein 2; MKlp2; Rab6-interacting kinesin-like protein; Rabkinesin-6
<b>ID del Gen</b>	10112.0
<b>ID SwissProt</b>	O95235
<b>Inmunógeno</b>	El antisuero se produjo contra el péptido sintetizado derivado del KIF20A humano alrededor del sitio de fosforilación de Ser528. Rango de AA: 501-550.

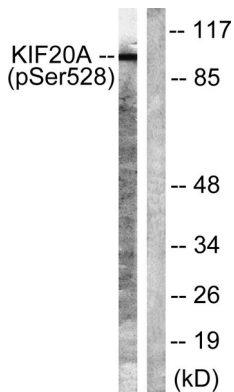
## Antecedentes

**Función:** Interactúa con las formas de RAB6A y RAB6B unidas al guanosín trifosfato (GTP). Puede actuar como motor necesario para el transporte retrógrado regulado por RAB6 de las membranas de Golgi y las vesículas asociadas a lo largo de los microtúbulos. Posee microtúbulos y motilidad dirigida a los extremos. **Similitud:** Pertenece a la familia de proteínas similares a la kinesina. **Similitud:** Contiene un dominio motor de kinesina.

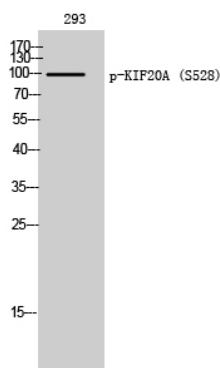
## Área de Investigación

-

## Datos de Imagen



Análisis de inmunotransferencia de lisados de 293 células, utilizando el anticuerpo KIF20A (Phospho-Ser528). El carril derecho está bloqueado con el péptido fosfo.



Análisis Western Blot de 293 células utilizando el anticuerpo policlonal Phospho-KIF20A (S528)