

Nombre del Producto: Anticuerpo policlonal de conejo IPP-2 (fosfo Ser120/S121)**Nº de Catálogo: APRab04862**

Solo para uso en investigación.

Resumen

Descripción	Anticuerpo policlonal de conejo
Huésped	Conejo
Aplicación	IHC, ICC/IF, ELISA
Reactividad	Humano, Ratón, Rata
Conjugación	No conjugado
Modificación	Fosforilado
Isotipo	IgG
Clonalidad	Policlonal
Formato	Líquido
Concentración	1 mg/ml
Almacenamiento	Hacer alícuotas y almacenar a -20°C (válido por 12 meses). Evitar ciclos de congelación/descongelación.
Envío	Bolsas de hielo
Tampon	Líquido en PBS que contiene 50% de glicerol, 0,5% de proteína protectora y 0,02% de conservante de nuevo tipo N.
Purificación	Purificación por afinidad

Aplicación

Relación de Dilución	IHC 1:100-1:300, ICC/IF 1:50-1:200, ELISA 1:5000-1:10000
Peso Molecular	-

Información del Antígeno

Nombre del Gen	PPP1R2
Nombres Alternativos	PPP1R2; IPP2; Protein phosphatase inhibitor 2; IPP-2
ID del Gen	5504.0
ID SwissProt	P41236
Inmunógeno	El antisuero se produjo contra el péptido sintetizado derivado del PPP1R2 humano alrededor del sitio de fosforilación de Ser120 y Ser121. Rango de AA: 86-135.

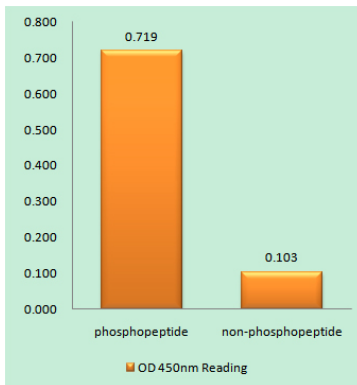
Antecedentes

La proteína fosfatasa-1 (PP1) es una de las principales fosfatasa de serina/treonina eucariotas. La proteína codificada por este gen se une a la subunidad catalítica de PP1, inhibiendo fuertemente su actividad. Se han encontrado diez pseudogenes relacionados en el genoma humano. Se han encontrado varias variantes de empalme que codifican diferentes isoformas para este gen. [Proporcionado por RefSeq, octubre de 2015], Función: Inhibidor de la proteína fosfatasa 1. PTM: La fosforilación en Thr-73 por GSK3 activa PP1 al disociar el complejo PP1-PPP1R2 (por similitud). La fosforilación en Ser-44 por ATM activa PP1 al disociar el complejo PP1-PPP1R2. Similitud: Pertenece a la familia de inhibidores de la proteína fosfatasa 2. Subunidad: Heterodímero con PP1.

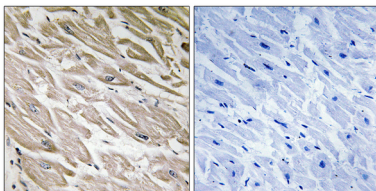
Área de Investigación

-

Datos de Imagen



Ensayo inmunoabsorbente ligado a enzimas (Fosfo-ELISA) para inmunógeno fosfopéptido (Fosfo-izquierdo) y no fosfopéptido (Fosfo-derecho), utilizando el anticuerpo PPP1R2 (Fosfo-Ser120 + Ser121)



Análisis inmunohistoquímico de corazón humano incluido en parafina, utilizando el anticuerpo PPP1R2 (Fosfo-Ser120+Ser121). La imagen de la derecha está bloqueada con el péptido fosfo.