

Nombre del Producto: Anticuerpo policlonal de conejo IGF-IR (fosfo Tyr1161)**Nº de Catálogo: APRab04822**

Solo para uso en investigación.

Resumen

Descripción	Anticuerpo policlonal de conejo
Huésped	Conejo
Aplicación	WB,IHC,ICC/IF,ELISA
Reactividad	Humano, Ratón, Rata
Conjugación	No conjugado
Modificación	Fosforilado
Isotipo	IgG
Clonalidad	Policlonal
Formato	Líquido
Concentración	1 mg/ml
Almacenamiento	Hacer alícuotas y almacenar a -20°C (válido por 12 meses). Evitar ciclos de congelación/descongelación.
Envío	Bolsas de hielo
Tampon	Líquido en PBS que contiene 50% de glicerol, 0,5% de proteína protectora y 0,02% de conservante de nuevo tipo N.
Purificación	Purificación por afinidad

Aplicación

Relación de Dilución	WB 1:500-1:2000,IHC 1:100-1:300,ICC/IF 1:200-1:1000,ELISA 1:20000-1:40000
Peso Molecular	pro: 155kDa, recetor beta: 95kDa

Información del Antígeno

Nombre del Gen	IGF1R
Nombres Alternativos	IGF1R; Insulin-like growth factor 1 receptor; Insulin-like growth factor I receptor; IGF-I receptor; CD antigen CD221; INSR; Insulin receptor; IR; CD antigen CD220
ID del Gen	3480.0
ID SwissProt	P08069/P06213
Inmunógeno	Fosfopéptido sintetizado alrededor del sitio de fosforilación del IGF-IR humano (fosfo Tyr1161)

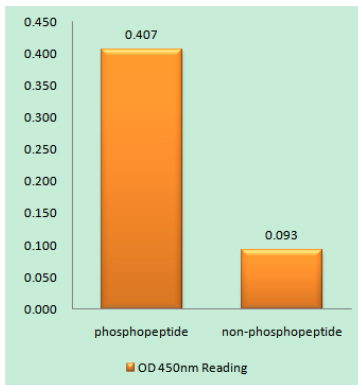
Antecedentes

Este receptor se une al factor de crecimiento insulínico similar a la insulina con alta afinidad. Posee actividad tirosina quinasa. El receptor del factor de crecimiento insulínico tipo I desempeña un papel crucial en los eventos de transformación. La escisión del precursor genera subunidades alfa y beta. Presenta una alta sobreexpresión en la mayoría de los tejidos malignos, donde actúa como agente antiapoptótico al mejorar la supervivencia celular. Se han encontrado variantes de transcripción con empalme alternativo que codifican isoformas distintas para este gen. [Proporcionado por RefSeq, mayo de 2014], actividad catalítica: $ATP + a [proteína]-L-tirosina = ADP + a [proteína]-L-tirosina \text{ fosfato.}$, enfermedad: Los defectos en el receptor IGF1 pueden ser causa, en algunos casos, de resistencia al factor de crecimiento insulínico tipo 1 (resistencia a IGF1) [MIM:270450]. La resistencia a IGF1 es un trastorno por deficiencia de crecimiento que se caracteriza por un retraso del crecimiento intrauterino y un crecimiento postnatal deficiente, acompañado de un aumento de IGF1 plasmático. Regulación enzimática: La autofosforilación activa la actividad quinasa. Función: Este receptor se une al factor de crecimiento similar a la insulina 1 (IGF1) con alta afinidad y al IGF2 con menor afinidad. Tiene actividad de tirosina-proteína quinasa, necesaria para la activación de la cascada de señalización descendente estimulada por IGF1. Cuando está presente en un receptor híbrido con INSR, se une a IGF1. PubMed:12138094 muestra que los receptores híbridos compuestos por IGF1R e isoforma larga de INSR se activan con alta afinidad por IGF1, con baja afinidad por IGF2 y no se activan significativamente por insulina, y que los receptores híbridos compuestos por IGF1R e isoforma corta de INSR se activan por IGF1, IGF2 e insulina. Por el contrario, PubMed:16831875 muestra que los receptores híbridos compuestos por IGF1R e isoforma INSR Long y los receptores híbridos compuestos por IGF1R e isoforma INSR Short tienen características de unión similares, ambos se unen a IGF1 y tienen baja afinidad por la insulina.,información en línea:Entrada al receptor de IGF-1,PTM:La fosforilación de Tyr-980 es necesaria para la unión de IRS1 y SHC1.,PTM:El dominio citoplasmático de la subunidad beta se autofosforila en residuos de tirosina en respuesta al factor de crecimiento similar a la insulina I (IGF I),similitud:Pertenece a la superfamilia de las proteínas quinasas. Familia de las proteínas quinasas Tyr. Subfamilia de receptores de insulina.,similitud:Contiene 1 dominio de proteína quinasa.,similitud:Contiene 3 dominios de fibronectina tipo III.,subunidad:Tetrámero de 2 cadenas alfa y 2 beta unidas por enlaces disulfuro. Las cadenas alfa contribuyen a la formación del dominio de unión al ligando, mientras que la cadena beta porta el dominio quinasa. Interactúa con PIK3R1 y con los dominios PTB/PID de IRS1 y SHC1 in vitro al autofosforilarse en residuos de tirosina. Forma un receptor híbrido con INSR; este híbrido es un tetrámero compuesto por una cadena alfa y una cadena beta de INSR, y una cadena alfa y una cadena beta de IGF1R. Especificidad tisular: Se encuentra como receptor híbrido con INSR en músculo, corazón, riñón, tejido adiposo, músculo esquelético, hepatoma, fibroblastos, bazo y placenta (a nivel proteico). Se expresa en diversos tejidos.

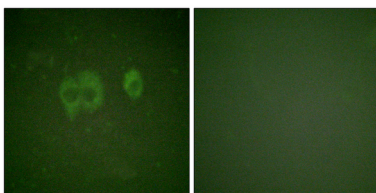
Área de Investigación

Meiosis de ovocitos; Endocitosis; Adhesión focal; Unión adherente; Depresión a largo plazo; Maduración de ovocitos mediada por progesterona; Vías en el cáncer; Cáncer colorrectal; Glioma; Cáncer de próstata; Melanoma;

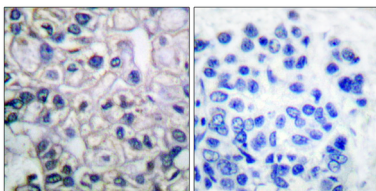
Datos de Imagen



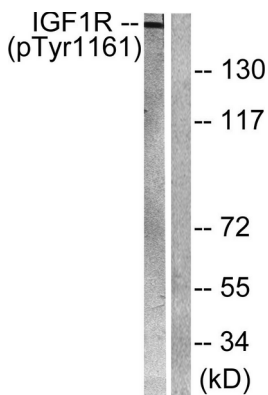
Ensayo inmunoabsorbente ligado a enzimas (Fosfo-ELISA) para inmunógeno fosfo péptido (Fosfo-izquierdo) y no fosfo péptido (Fosfo-derecho), utilizando el anticuerpo IGF1R (Fosfo-Tyr1161)



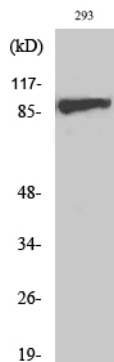
Análisis de inmunofluorescencia de células HuvEc con el anticuerpo IGF1R (Phospho-Tyr1161). El carril derecho está bloqueado con el péptido IGF1R (Phospho-Tyr1161).



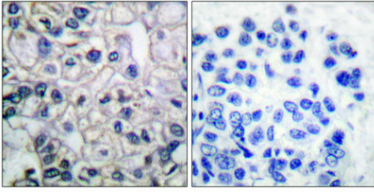
Análisis inmunohistoquímico de cáncer de mama humano incluido en parafina, utilizando el anticuerpo IGF1R (Phospho-Tyr1161). La imagen de la derecha está bloqueada con el péptido IGF1R (Phospho-Tyr1161).



Análisis Western blot del anticuerpo IGF1R (Fosfo-Tyr1161). El carril derecho está bloqueado con el péptido IGF1R (Fosfo-Tyr1161).



Análisis Western Blot de varias células utilizando el anticuerpo policlonal fosfo-IGF-IR (Y1161) diluido a 1:500



Análisis inmunohistoquímico de cáncer de mama humano incluido en parafina. El anticuerpo se diluyó a 1:100 (4°C, durante la noche). Se utilizó Tris-EDTA a alta presión y temperatura, pH 8,0, para la recuperación del antígeno. El control negativo (derecha) obtenido del anticuerpo fue preabsorbido por el péptido inmunógeno.