

Nombre del Producto: Anticuerpo policlonal de conejo HSP20 (fosfo Ser16)**Nº de Catálogo: APRab04802**

Solo para uso en investigación.

Resumen

Descripción	Anticuerpo policlonal de conejo
Huésped	Conejo
Aplicación	IHC, ICC/IF, ELISA
Reactividad	Humano, Ratón, Rata
Conjugación	No conjugado
Modificación	Fosforilado
Isotipo	IgG
Clonalidad	Policlonal
Formato	Líquido
Concentración	1 mg/ml
Almacenamiento	Hacer alícuotas y almacenar a -20°C (válido por 12 meses). Evitar ciclos de congelación/descongelación.
Envío	Bolsas de hielo
Tampon	Líquido en PBS que contiene 50% de glicerol, 0,5% de proteína protectora y 0,02% de conservante de nuevo tipo N.
Purificación	Purificación por afinidad

Aplicación

Relación de Dilución	IHC 1:100-1:300, ICC/IF 1:200-1:1000, ELISA 1:5000-1:10000
Peso Molecular	-

Información del Antígeno

Nombre del Gen	HSPB6
Nombres Alternativos	HSPB6; Heat shock protein beta-6; HspB6; Heat shock 20 kDa-like protein p20
ID del Gen	126393.0
ID SwissProt	O14558
Inmunógeno	El antisuero se produjo contra el péptido sintetizado derivado de la HSP20 humana alrededor del sitio de fosforilación de Ser16. Rango de AA: 5-54.

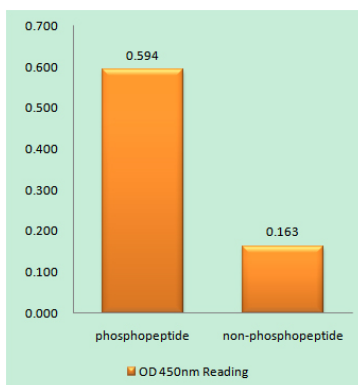
Antecedentes

Este locus codifica una proteína de choque térmico. Es probable que la proteína codificada desempeñe un papel en la relajación del músculo liso. [Proporcionado por RefSeq, enero de 2012], PTM: El extremo N-terminal está bloqueado. Similitud: Pertenece a la familia de las proteínas pequeñas de choque térmico (HSP20). Subunidad: Puede existir como dímero y monómero con enlaces disulfuro.

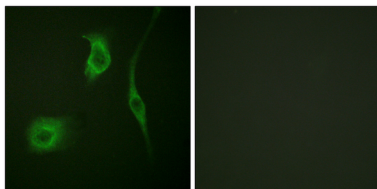
Área de Investigación

-

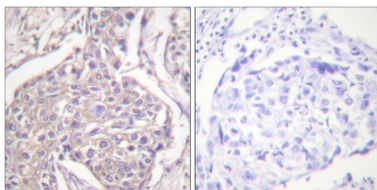
Datos de Imagen



Ensayo inmunoabsorbente ligado a enzimas (Fosfo-ELISA) para inmunógeno fosfopéptido (Fosfo-izquierdo) y no fosfopéptido (Fosfo-derecho), utilizando el anticuerpo HSP20 (Fosfo-Ser16)



Análisis de inmunofluorescencia de células HeLa con el anticuerpo HSP20 (Phospho-Ser16). La imagen de la derecha está bloqueada con el péptido fosforilado.



Análisis inmunohistoquímico de carcinoma de mama humano incluido en parafina, utilizando el anticuerpo HSP20 (Phospho-Ser16). La imagen de la derecha está bloqueada con el péptido fosfo.