

Nombre del Producto: Anticuerpo policlonal de conejo HSL (fosfoSer855)**Nº de Catálogo: APRab04801**

Solo para uso en investigación.

Resumen

Descripción	Anticuerpo policlonal de conejo
Huésped	Conejo
Aplicación	WB,IHC,ICC/IF,ELISA
Reactividad	Humano, Ratón, Rata
Conjugación	No conjugado
Modificación	Fosforilado
Isotipo	IgG
Clonalidad	Policlonal
Formato	Líquido
Concentración	1 mg/ml
Almacenamiento	Hacer alícuotas y almacenar a -20°C (válido por 12 meses). Evitar ciclos de congelación/descongelación.
Envío	Bolsas de hielo
Tampon	Líquido en PBS que contiene 50% de glicerol, 0,5% de proteína protectora y 0,02% de conservante de nuevo tipo N.
Purificación	Purificación por afinidad

Aplicación

Relación de Dilución	WB 1:500-1:2000,IHC 1:100-1:300,ICC/IF 1:50-1:200,ELISA 1:10000-1:20000
Peso Molecular	81kDa

Información del Antígeno

Nombre del Gen	LIPE
Nombres Alternativos	LIPE; Hormone-sensitive lipase; HSL
ID del Gen	3991.0
ID SwissProt	Q05469
Inmunógeno	El antisuero se produjo contra el péptido sintetizado derivado de la HSL humana alrededor del sitio de fosforilación de Ser855/554. Rango de AA: 520-569.

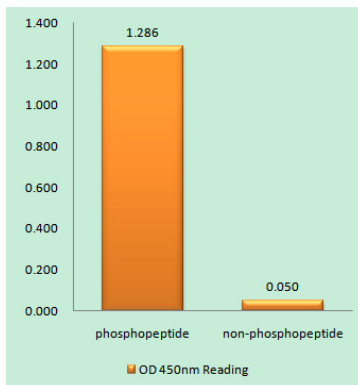
Antecedentes

La proteína codificada por este gen tiene una forma larga y una corta, generadas mediante codones de inicio de la traducción alternativos. La forma larga se expresa en tejidos esteroideogénicos como el testículo, donde convierte ésteres de colesterol en colesterol libre para la producción de hormonas esteroideas. La forma corta se expresa en el tejido adiposo, entre otros, donde hidroliza los triglicéridos almacenados en ácidos grasos libres. [Proporcionado por RefSeq, jul. de 2008], actividad catalítica: Diacilglicerol + H₂O = monoacilglicerol + un carboxilato., actividad catalítica: Monoacilglicerol + H₂O = glicerol + un carboxilato., actividad catalítica: Triacilglicerol + H₂O = diacilglicerol + un carboxilato., regulación enzimática: Se activa rápidamente mediante fosforilación dependiente de AMPc bajo la influencia de catecolaminas. La desfosforilación y la inactivación están controladas por la insulina. Función: En el tejido adiposo y el corazón, hidroliza principalmente los triglicéridos almacenados a ácidos grasos libres, mientras que en los tejidos esteroideogénicos, convierte principalmente los ésteres de colesterol en colesterol libre para la producción de hormonas esteroideas. Vía: Metabolismo de glicerolípidos; degradación de triacilglicerol. Similitud: Pertenece a la familia de enzimas lipolíticas «GDXG». Ubicación subcelular: Se encuentra en las caveolas de alta densidad. Se transloca al citoplasma desde las caveolas tras la estimulación con insulina. Subunidad: Interactúa con el PTRF en el citoplasma del adipocito.

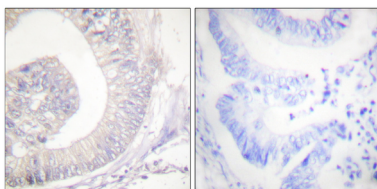
Área de Investigación

Receptor de insulina; AMPK

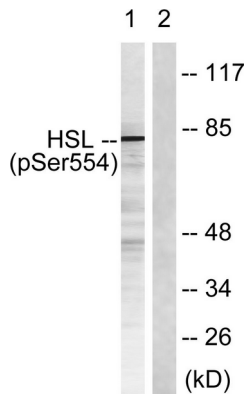
Datos de Imagen



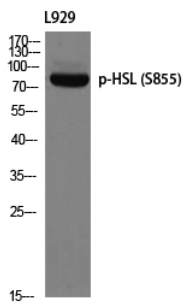
Ensayo inmunoabsorbente ligado a enzimas (Fosfo-ELISA) para inmunógeno fosfopéptido (Fosfo-izquierdo) y no fosfopéptido (Fosfo-derecho), utilizando el anticuerpo HSL (Fosfo-Ser855/554)



Análisis inmunohistoquímico de carcinoma de colon humano incluido en parafina, utilizando el anticuerpo HSL (Phospho-Ser855/554). La imagen de la derecha está bloqueada con el péptido fosforilado.



Análisis de Western blot de lisados de células HeLa tratadas con adriamicina 0,5 ng/ml durante 24 h, utilizando el anticuerpo HSL (Phospho-Ser855/554). El carril derecho está bloqueado con el péptido fosfo.



Análisis de Western blot de L929 con anticuerpo p-HSL (S855). El anticuerpo se diluyó a 1:1000.