

Nombre del Producto: Anticuerpo policlonal de conejo HP1γ (fosfo Ser93)**Nº de Catálogo: APRab04792**

Solo para uso en investigación.

Resumen

Descripción	Anticuerpo policlonal de conejo
Huésped	Conejo
Aplicación	WB,IHC,ICC/IF,ELISA
Reactividad	Humano, Ratón, Rata
Conjugación	No conjugado
Modificación	Fosforilado
Isotipo	IgG
Clonalidad	Policlonal
Formato	Líquido
Concentración	1 mg/ml
Almacenamiento	Hacer alícuotas y almacenar a -20°C (válido por 12 meses). Evitar ciclos de congelación/descongelación.
Envío	Bolsas de hielo
Tampon	Líquido en PBS que contiene 50% de glicerol, 0,5% de proteína protectora y 0,02% de conservante de nuevo tipo N.
Purificación	Purificación por afinidad

Aplicación

Relación de Dilución	WB 1:500-1:2000,IHC 1:100-1:300,ICC/IF 1:50-1:200,ELISA 1:5000-1:20000
Peso Molecular	24kDa

Información del Antígeno

Nombre del Gen	CBX3
Nombres Alternativos	CBX3; Chromobox protein homolog 3; HECH; Heterochromatin protein 1 homolog gamma; HP1 gamma; Modifier 2 protein
ID del Gen	11335/653972
ID SwissProt	Q13185
Inmunógeno	El antisuero se produjo contra el péptido sintetizado derivado de HP1 gamma humano alrededor del sitio de fosforilación de Ser93. Rango de AA: 59-108.

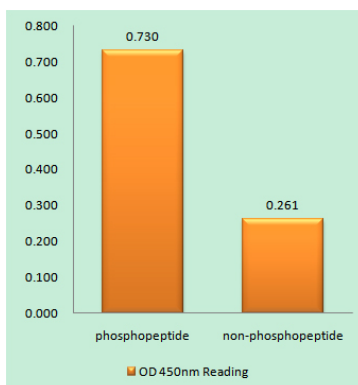
Antecedentes

En la envoltura nuclear, la lámina nuclear y la heterocromatina se encuentran adyacentes a la membrana nuclear interna. La proteína codificada por este gen se une al ADN y es un componente de la heterocromatina. Esta proteína también puede unirse al receptor de la lámina B, una proteína integral de membrana que se encuentra en la membrana nuclear interna. La doble función de unión de la proteína codificada podría explicar la asociación de la heterocromatina con la membrana nuclear interna. Esta proteína se une a las colas de histona H3 metiladas en los sitios Lys-9. Esta proteína también se recluta en sitios de daño del ADN y roturas de doble cadena inducidos por la luz ultravioleta. Se han encontrado dos variantes de transcripción para este gen que codifican la misma proteína, pero difieren en el UTR 5'. [Proporcionado por RefSeq, marzo de 2011], función: Parece estar implicada en el silenciamiento transcripcional en complejos similares a la heterocromatina. Reconoce y se une a las colas de histona H3 metiladas en Lys-9, lo que provoca represión epigenética. Puede contribuir a la asociación de la heterocromatina con la membrana nuclear interna a través de su interacción con el receptor de lámina B (LBR). Implicado en la formación del cinetocoro funcional a través de la interacción con las proteínas del complejo MIS12., PTM: Fosforilado por PIM1. Fosforilado durante la interfase y posiblemente hiperfosforilado durante la mitosis., similitud: Contiene 2 dominios cromosómicos., ubicación subcelular: Se asocia con la euromatina y está en gran parte excluido de la heterocromatina constitutiva. Puede estar asociado con microtúbulos y polos mitóticos durante la mitosis., subunidad: Se une directamente a CHAF1A. Interactúa con la histona H3 metilada en 'Lys-9'. Parte del complejo E2F6.com-1 en fase G0 compuesto por E2F6, MGA, MAX, TFDP1, CBX3, BAT8, EUHMTASE1, RING1, RNF2, MBLR, L3MBTL2 y YAF2. Interactúa con LBR, INCENP, TRIM28/TIF1B, SUV420H1, SUV420H2 y SP100. Interactúa con TIF1A (por similitud). Interactúa con MIS12 y C20orf127. Puede interactuar directamente con CBX5 a través del dominio cromosoma.

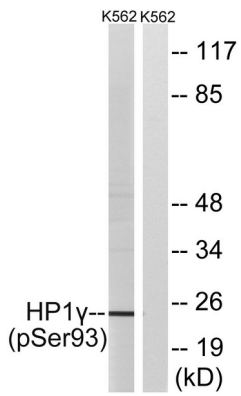
Área de Investigación

Epigenética y señalización nuclear

Datos de Imagen



Ensayo inmunoabsorbente ligado a enzimas (Fosfo-ELISA) para inmunógeno fosfopéptido (Fosfo-izquierdo) y no fosfopéptido (Fosfo-derecho), utilizando el anticuerpo HP1 gamma (Fosfo-Ser93)



Análisis de Western blot de lisados de células K562 tratadas con forskolina 40 nM 30', utilizando el anticuerpo HP1 gamma (Phospho-Ser93). El carril derecho está bloqueado con el péptido fosforilado.