

Nombre del Producto: Anticuerpo policlonal de conejo HBP1 (fosfoSer402)**Nº de Catálogo: APRab04757**

Solo para uso en investigación.

Resumen

Descripción	Anticuerpo policlonal de conejo
Huésped	Conejo
Aplicación	WB,IHC,ICC/IF,ELISA
Reactividad	Humano, Rata, Ratón
Conjugación	No conjugado
Modificación	Fosforilado
Isotipo	IgG
Clonalidad	Policlonal
Formato	Líquido
Concentración	1 mg/ml
Almacenamiento	Hacer alícuotas y almacenar a -20°C (válido por 12 meses). Evitar ciclos de congelación/descongelación.
Envío	Bolsas de hielo
Tampon	Líquido en PBS que contiene 50% de glicerol, 0,5% de proteína protectora y 0,02% de conservante de nuevo tipo N.
Purificación	Purificación por afinidad

Aplicación

Relación de Dilución	WB 1:500-1:2000,IHC 1:100-1:300,ICC/IF 1:50-1:200,ELISA 1:5000-1:10000
Peso Molecular	58kDa

Información del Antígeno

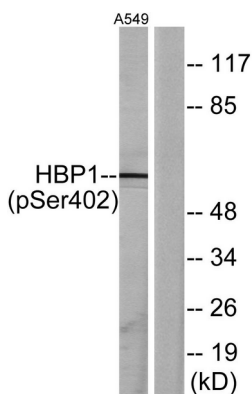
Nombre del Gen	HBP1
Nombres Alternativos	HBP1; HMG box-containing protein 1; HMG box transcription factor 1; High mobility group box transcription factor 1
ID del Gen	26959.0
ID SwissProt	O60381
Inmunógeno	El antisuero se produjo contra el péptido sintetizado derivado de la HBP1 humana alrededor del sitio de fosforilación de Ser402. Rango de AA: 371-420.

Antecedentes

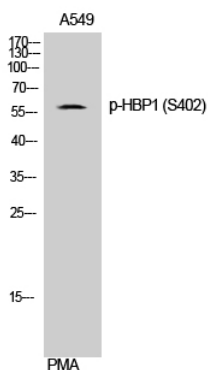
Función: Represor transcripcional que se une a la región promotora de genes diana. Participa en la regulación del ciclo celular y de la vía Wnt. Se une preferentemente a la secuencia 5'-TTCATTCATTCA-3'. La unión al promotor H1F0 se ve potenciada por la interacción con RB1. Interrumpe la interacción entre el ADN y TCF4. Similitud: Contiene un dominio AXH. Similitud: Contiene un dominio de unión al ADN de la caja HMG. Subunidad: Se une a la segunda repetición PAH de SIN3A (por similitud). Se une a TCF4 y RB1. Función: Represor transcripcional que se une a la región promotora de genes diana. Participa en la regulación del ciclo celular y de la vía Wnt. Se une preferentemente a la secuencia 5'-TTCATTCATTCA-3'. La unión al promotor H1F0 se ve potenciada por la interacción con RB1. Interrumpe la interacción entre el ADN y TCF4. Similitud: Contiene un dominio AXH. Similitud: Contiene un dominio de unión al ADN de la secuencia HMG. Subunidad: Se une a la segunda repetición PAH de SIN3A (por similitud). Se une a TCF4 y RB1.

Área de Investigación

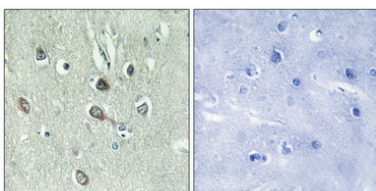
Datos de Imagen



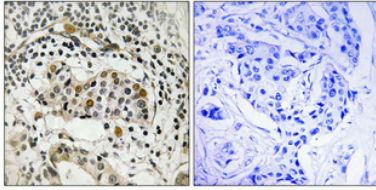
Análisis de inmunotransferencia de lisados de células A549 tratadas con PMA 125 ng/ml durante 30 minutos, utilizando el anticuerpo HBP1 (Phospho-Ser402). El carril derecho está bloqueado con el péptido fosforilado.



Análisis Western Blot de células A549 usando el anticuerpo policlonal Phospho-HBP1 (S402).



Análisis inmunohistoquímico de cerebro humano incluido en parafina. El anticuerpo se diluyó a 1:100 (4°C, durante la noche). Se utilizó Tris-EDTA a alta presión y temperatura, pH 8,0, para la recuperación del antígeno. El control negativo (derecha) obtenido del anticuerpo fue preabsorbido por el péptido inmunógeno.



Análisis inmunohistoquímico de cáncer de mama humano incluido en parafina. El anticuerpo se diluyó a 1:100 (4°C, durante la noche). Se utilizó Tris-EDTA a alta presión y temperatura, pH 8,0, para la recuperación del antígeno. El control negativo (derecha) obtenido del anticuerpo fue preabsorbido por el péptido inmunógeno.