

Nombre del Producto: Anticuerpo policlonal de conejo GSK3 α (fosfo Ser21)**Nº de Catálogo: APRab04751**

Solo para uso en investigación.

Resumen

Descripción	Anticuerpo policlonal de conejo
Huésped	Conejo
Aplicación	WB,IHC,ICC/IF,ELISA,IP
Reactividad	Humano, Ratón, Rata
Conjugación	No conjugado
Modificación	Fosforilado
Isotipo	IgG
Clonalidad	Policlonal
Formato	Líquido
Concentración	1 mg/ml
Almacenamiento	Hacer alícuotas y almacenar a -20°C (válido por 12 meses). Evitar ciclos de congelación/descongelación.
Envío	Bolsas de hielo
Tampon	Líquido en PBS que contiene 50% de glicerol, 0,5% de proteína protectora y 0,02% de conservante de nuevo tipo N.
Purificación	Purificación por afinidad

Aplicación

Relación de Dilución	WB 1:500-1:2000,IHC 1:100-1:300,ICC/IF 1:50-1:200,ELISA 1:10000-1:20000,IP 1:20-1:50
Peso Molecular	55kDa

Información del Antígeno

Nombre del Gen	GSK3A
Nombres Alternativos	GSK3A; Glycogen synthase kinase-3 alpha; GSK-3 alpha; Serine/threonine-protein kinase GSK3A
ID del Gen	2931.0
ID SwissProt	P49840
Inmunógeno	El antisuero se produjo contra el péptido sintetizado derivado de la GSK3 alfa humana alrededor del sitio de fosforilación de Ser21. Rango de AA: 10-59.

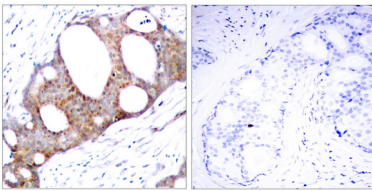
Antecedentes

Glucógeno sintasa quinasa 3 alfa (GSK3A) Homo sapiens Este gen codifica una proteína quinasa Ser/Thr multifuncional que participa en el control de varias proteínas reguladoras, incluyendo la glucógeno sintasa, y factores de transcripción, como JUN. También participa en las vías de señalización WNT y PI3K, y regula la producción de péptidos beta-amiloides asociados con la enfermedad de Alzheimer. [proporcionado por RefSeq, oct. de 2011], actividad catalítica: ATP + [proteína tau] = ADP + [proteína tau] fosfato., función: Implicada en el control hormonal de varias proteínas reguladoras, incluyendo la glucógeno sintasa, MYB y el factor de transcripción JUN., similitud: Pertenece a la superfamilia de las proteínas quinasas., similitud: Pertenece a la superfamilia de las proteínas quinasas. Familia de proteínas quinasas Ser/Thr CMGC. Subfamilia GSK-3.,similitud:Contiene 1 dominio de proteína quinasa.,subunidad:Monómero.

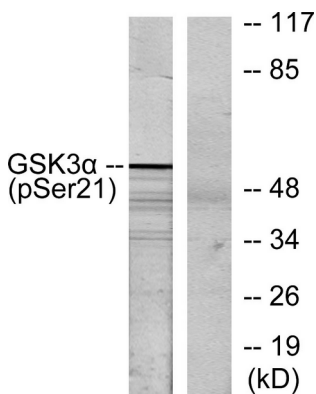
Área de Investigación

Quimiocina;

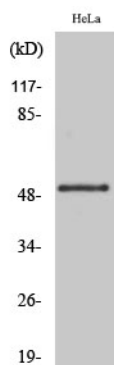
Datos de Imagen



Análisis inmunohistoquímico de carcinoma de mama humano incluido en parafina, utilizando el anticuerpo GSK3 alfa (Phospho-Ser21). La imagen de la derecha está bloqueada con el péptido fosforilado.



Análisis de Western blot de lisados de cáncer de ovario, utilizando el anticuerpo GSK3 alfa (Phospho-Ser21). El carril derecho está bloqueado con el péptido fosfo.



Análisis Western Blot de varias células utilizando el anticuerpo policlonal fosfo-GSK3 α (S21)