

Nombre del Producto: Anticuerpo policlonal de conejo GR (fosfoSer226)**Nº de Catálogo: APRab04742**

Solo para uso en investigación.

Resumen

Descripción	Anticuerpo policlonal de conejo
Huésped	Conejo
Aplicación	WB,IHC,ICC/IF,ELISA
Reactividad	Humano, Ratón, Rata
Conjugación	No conjugado
Modificación	Fosforilado
Isotipo	IgG
Clonalidad	Policlonal
Formato	Líquido
Concentración	1 mg/ml
Almacenamiento	Hacer alícuotas y almacenar a -20°C (válido por 12 meses). Evitar ciclos de congelación/descongelación.
Envío	Bolsas de hielo
Tampon	Líquido en PBS que contiene 50% de glicerol, 0,5% de proteína protectora y 0,02% de conservante de nuevo tipo N.
Purificación	Purificación por afinidad

Aplicación

Relación de Dilución	WB 1:500-1:2000,IHC 1:100-1:300,ICC/IF 1:50-1:200,ELISA 1:5000-1:10000
Peso Molecular	86kDa

Información del Antígeno

Nombre del Gen	NR3C1
Nombres Alternativos	NR3C1; GRL; Glucocorticoid receptor; GR; Nuclear receptor subfamily 3 group C member 1
ID del Gen	2908.0
ID SwissProt	P04150
Inmunógeno	El antisuero se produjo contra el péptido sintetizado derivado del GR humano alrededor del sitio de fosforilación de Ser226. Rango de AA: 201-250.

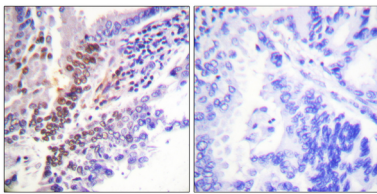
Antecedentes

Este gen codifica el receptor de glucocorticoides, que puede funcionar como factor de transcripción que se une a los elementos de respuesta a glucocorticoides en los promotores de genes sensibles a glucocorticoides para activar su transcripción, y como regulador de otros factores de transcripción. Este receptor se encuentra típicamente en el citoplasma, pero al unirse al ligando, se transporta al núcleo. Participa en las respuestas inflamatorias, la proliferación celular y la diferenciación en los tejidos diana. Las mutaciones en este gen se asocian con una resistencia generalizada a los glucocorticoides.

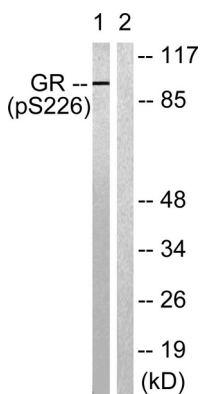
Área de Investigación

Interacción ligando-receptor neuroactivo;

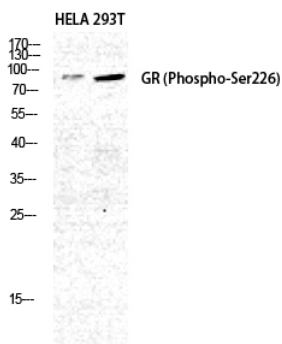
Datos de Imagen



Análisis inmunohistoquímico de carcinoma pulmonar humano incluido en parafina, utilizando el anticuerpo GR (Fosfo-Ser226). La imagen de la derecha está bloqueada con el péptido fosforilado.



Análisis de Western blot de lisados de células Jurkat tratadas con EGF 200 ng/ml 15', utilizando el anticuerpo GR (Phospho-Ser226). El carril derecho está bloqueado con el péptido fosforilado.



Análisis Western Blot de células HELA 293T utilizando el anticuerpo policlonal Phospho-GR (S226) diluido a 1:500