

**Nombre del Producto: Anticuerpo policlonal de conejo GABAA R $\beta$ 1 (fosfo Ser434)****Nº de Catálogo: APRab04721**

Solo para uso en investigación.

**Resumen**

<b>Descripción</b>	Anticuerpo policlonal de conejo
<b>Huésped</b>	Conejo
<b>Aplicación</b>	WB,IHC,ICC/IF,ELISA
<b>Reactividad</b>	Humano, Ratón, Rata, Mono
<b>Conjugación</b>	No conjugado
<b>Modificación</b>	Fosforilado
<b>Isotipo</b>	IgG
<b>Clonalidad</b>	Policlonal
<b>Formato</b>	Líquido
<b>Concentración</b>	1 mg/ml
<b>Almacenamiento</b>	Hacer alícuotas y almacenar a -20°C (válido por 12 meses). Evitar ciclos de congelación/descongelación.
<b>Envío</b>	Bolsas de hielo
<b>Tampon</b>	Líquido en PBS que contiene 50% de glicerol, 0,5% de proteína protectora y 0,02% de conservante de nuevo tipo N.
<b>Purificación</b>	Purificación por afinidad

**Aplicación**

<b>Relación de Dilución</b>	WB 1:500-1:2000,IHC 1:100-1:300,ICC/IF 1:50-1:200,ELISA 1:20000-1:40000
<b>Peso Molecular</b>	55kDa

**Información del Antígeno**

<b>Nombre del Gen</b>	GABRB1
<b>Nombres Alternativos</b>	GABRB1; Gamma-aminobutyric acid receptor subunit beta-1; GABA(A) receptor subunit beta-1
<b>ID del Gen</b>	2560.0
<b>ID SwissProt</b>	P18505
<b>Inmunógeno</b>	El antisuero se produjo contra el péptido sintetizado derivado del GABA-RB humano alrededor del sitio de fosforilación de Ser434. Rango de AA: 401-450.

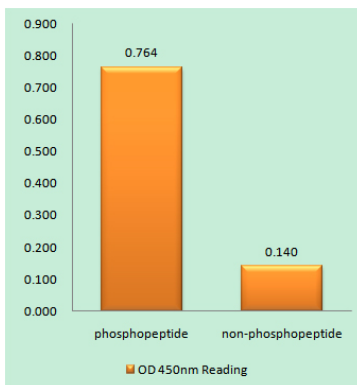
## Antecedentes

El receptor de ácido gamma-aminobutírico (GABA) A es un canal de cloruro multisubunidad que media la transmisión sináptica inhibitoria más rápida en el sistema nervioso central. Este gen codifica la subunidad beta 1 del receptor GABA A. Se localiza en el cromosoma 4p12, en un grupo de genes que codifican las subunidades alfa 4, alfa 2 y gamma 1 del receptor GABA A. La alteración de este gen está implicada en la patogenia de la esquizofrenia. [Proporcionado por RefSeq, julio de 2008] Función: El GABA, el principal neurotransmisor inhibitorio en el cerebro de los vertebrados, media la inhibición neuronal al unirse al receptor GABA/benzodiazepina y abrir un canal de cloruro integral. Información en línea: Forbidden Fruit - Número 56 de marzo de 2005 Similitud: Pertenece a la familia de canales iónicos dependientes de ligando (TC 1.A.9). Subunidad: Se une a UBQLN1 (por similitud). Generalmente pentaméricas. Existen cinco tipos de cadenas de receptores GABA(A): alfa, beta, gamma, delta y rho.

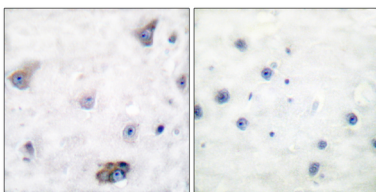
## Área de Investigación

Interacción ligando-receptor neuroactivo;

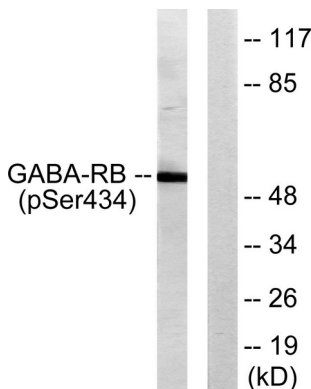
## Datos de Imagen



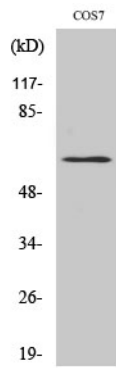
Ensayo inmunoabsorbente ligado a enzimas (Fosfo-ELISA) para inmunógeno fosfopéptido (Fosfo-izquierdo) y no fosfopéptido (Fosfo-derecho), utilizando el anticuerpo GABA-RB (Fosfo-Ser434)



Análisis inmunohistoquímico de cerebro humano incluido en parafina, utilizando el anticuerpo GABA-RB (fosfo-Ser434). La imagen de la derecha está bloqueada con el péptido fosforilado.



Análisis de inmunotransferencia de lisados de células COS7 con el anticuerpo GABA-RB (fosfo-Ser434). El carril derecho está bloqueado con el péptido fosforilado.



Análisis Western Blot de varias células utilizando el anticuerpo policlonal fosfo-GABAA R $\beta$ 1 (S434)