

Nombre del Producto: Anticuerpo policlonal de conejo Gab 2 (fosfo Tyr643)**Nº de Catálogo: APRab04720**

Solo para uso en investigación.

Resumen

Descripción	Anticuerpo policlonal de conejo
Huésped	Conejo
Aplicación	WB,IHC,ICC/IF,ELISA
Reactividad	Humano, Ratón, Rata
Conjugación	No conjugado
Modificación	Fosforilado
Isotipo	IgG
Clonalidad	Policlonal
Formato	Líquido
Concentración	1 mg/ml
Almacenamiento	Hacer alícuotas y almacenar a -20°C (válido por 12 meses). Evitar ciclos de congelación/descongelación.
Envío	Bolsas de hielo
Tampon	Líquido en PBS que contiene 50% de glicerol, 0,5% de proteína protectora y 0,02% de conservante de nuevo tipo N.
Purificación	Purificación por afinidad

Aplicación

Relación de Dilución	WB 1:500-1:2000,IHC 1:100-1:300,ICC/IF 1:50-1:200,ELISA 1:20000-1:40000
Peso Molecular	74kDa

Información del Antígeno

Nombre del Gen	GAB2
Nombres Alternativos	GAB2; KIAA0571; GRB2-associated-binding protein 2; GRB2-associated binder 2; Growth factor receptor bound protein 2-associated protein 2; pp100
ID del Gen	9846.0
ID SwissProt	Q9UQC2
Inmunógeno	El antisuero se produjo contra el péptido sintetizado derivado de Gab2 humano alrededor del sitio de fosforilación de Tyr643. Rango de AA: 609-658.

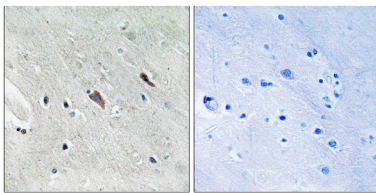
Antecedentes

Proteína de unión asociada a GRB2 2 (GAB2) Homo sapiens Este gen es miembro de la familia de genes de la proteína de unión asociada a GRB2 (GAB). Estas proteínas contienen el dominio de homología de pleckstrina (PH) y se unen a la tirosina fosfatasa SHP2 y a la proteína adaptadora GRB2. Actúan como adaptadores para transmitir diversas señales en respuesta a estímulos a través de receptores de citocinas y factores de crecimiento, y receptores de antígenos de células T y B. La proteína codificada por este gen es el principal activador de la fosfatidilinositol-3 quinasa en respuesta a la activación del receptor de IgE de alta afinidad. Se han descrito dos transcripciones empalmadas alternativamente que codifican diferentes isoformas para este gen. [proporcionado por RefSeq, noviembre de 2009], PTM: desfosforilado por PTPN11., PTM: fosforilado en residuos de tirosina por el receptor de trombopoyetina (TPOR), el receptor del factor de células madre (SCFR) y los receptores de antígenos de células T y B, gp130, IL-2R e IL-3R., similitud: pertenece a la familia GAB., similitud: contiene 1 dominio PH., subunidad: interactúa con GRB2, PI-3 quinasa y con otras proteínas que contienen SH2.

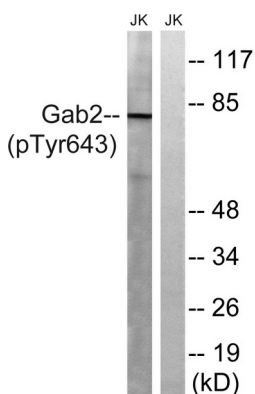
Área de Investigación

Fc epsilon RI;Fagocitosis mediada por Fc gamma R;Leucemia mieloide crónica;

Datos de Imagen



Análisis inmunohistoquímico de cerebro humano incluido en parafina, utilizando el anticuerpo Gab2 (Phospho-Tyr643). La imagen de la derecha está bloqueada con el péptido fosforilado.



Análisis de Western blot de lisados de células Jurkat tratadas con IFN 2500 U/ML 30', utilizando el anticuerpo Gab2 (Phospho-Tyr643). El carril derecho está bloqueado con el péptido fosforilado.