

---

**Nombre del Producto: Anticuerpo policlonal de conejo Gab 2 (fosfo Ser159)****Nº de Catálogo: APRab04717**

Solo para uso en investigación.

**Resumen**

<b>Descripción</b>	Anticuerpo policlonal de conejo
<b>Huésped</b>	Conejo
<b>Aplicación</b>	WB,IHC,ICC/IF,ELISA
<b>Reactividad</b>	Humano, Ratón, Rata
<b>Conjugación</b>	No conjugado
<b>Modificación</b>	Fosforilado
<b>Isotipo</b>	IgG
<b>Clonalidad</b>	Policlonal
<b>Formato</b>	Líquido
<b>Concentración</b>	1 mg/ml
<b>Almacenamiento</b>	Hacer alícuotas y almacenar a -20°C (válido por 12 meses). Evitar ciclos de congelación/descongelación.
<b>Envío</b>	Bolsas de hielo
<b>Tampon</b>	Líquido en PBS que contiene 50% de glicerol, 0,5% de proteína protectora y 0,02% de conservante de nuevo tipo N.
<b>Purificación</b>	Purificación por afinidad

**Aplicación**

<b>Relación de Dilución</b>	WB 1:500-1:2000,IHC 1:100-1:300,ICC/IF 1:50-1:200,ELISA 1:20000-1:40000
<b>Peso Molecular</b>	100kDa

**Información del Antígeno**

<b>Nombre del Gen</b>	GAB2
<b>Nombres Alternativos</b>	GAB2; KIAA0571; GRB2-associated-binding protein 2; GRB2-associated binder 2; Growth factor receptor bound protein 2-associated protein 2; pp100
<b>ID del Gen</b>	9846.0
<b>ID SwissProt</b>	Q9UQC2
<b>Inmunógeno</b>	El antisuero se produjo contra el péptido sintetizado derivado del GRB2 humano alrededor del sitio de fosforilación de Ser159. Rango de AA: 125-174.

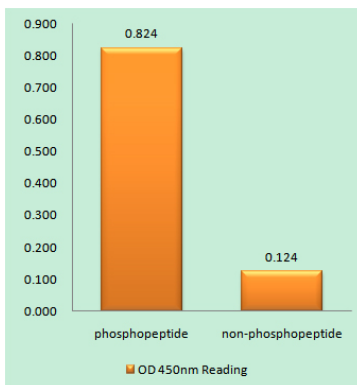
## Antecedentes

Proteína de unión asociada a GRB2 2 (GAB2) Homo sapiens Este gen es miembro de la familia de genes de la proteína de unión asociada a GRB2 (GAB). Estas proteínas contienen el dominio de homología de pleckstrina (PH) y se unen a la tirosina fosfatasa SHP2 y a la proteína adaptadora GRB2. Actúan como adaptadores para transmitir diversas señales en respuesta a estímulos a través de receptores de citocinas y factores de crecimiento, y receptores de antígenos de células T y B. La proteína codificada por este gen es el principal activador de la fosfatidilinositol-3 quinasa en respuesta a la activación del receptor de IgE de alta afinidad. Se han descrito dos transcripciones empalmadas alternativamente que codifican diferentes isoformas para este gen. [proporcionado por RefSeq, noviembre de 2009], PTM: desfosforilado por PTPN11., PTM: fosforilado en residuos de tirosina por el receptor de trombopoyetina (TPOR), el receptor del factor de células madre (SCFR) y los receptores de antígenos de células T y B, gp130, IL-2R e IL-3R., similitud: pertenece a la familia GAB., similitud: contiene 1 dominio PH., subunidad: interactúa con GRB2, PI-3 quinasa y con otras proteínas que contienen SH2.

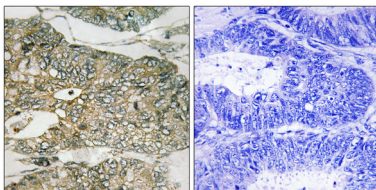
## Área de Investigación

Fc epsilon R;Fagocitosis mediada por Fc gamma R;Leucemia mieloide crónica;

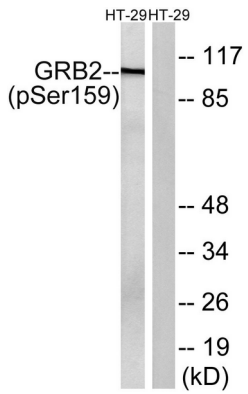
## Datos de Imagen



Ensayo inmunoabsorbente ligado a enzimas (fosfo-ELISA) para inmunógeno fosfopéptido (fosfo-izquierdo) y no fosfopéptido (fosfo-derecho), utilizando el anticuerpo GRB2 (fosfo-Ser159)



Análisis inmunohistoquímico de carcinoma de colon humano incluido en parafina, utilizando el anticuerpo GRB2 (Phospho-Ser159). La imagen de la derecha está bloqueada con el péptido fosforilado.



Análisis de Western blot de lisados de células HT29 tratadas con suero al 20% 15', utilizando el anticuerpo GRB2 (Phospho-Ser159). El carril derecho está bloqueado con el péptido fosforilado.