

**Nombre del Producto: Anticuerpo policlonal de conejo Gab 1 (fosfo Tyr659)****Nº de Catálogo: APRab04716**

Solo para uso en investigación.

**Resumen**

|                       |  |
|-----------------------|--|
| <b>Descripción</b>    | Anticuerpo policlonal de conejo  |
| <b>Huésped</b>        | Conejo   |
| <b>Aplicación</b>     | WB,IHC,ICC/IF,ELISA  |
| <b>Reactividad</b>    | Humano, Ratón, Rata  |
| <b>Conjugación</b>    | No conjugado   |
| <b>Modificación</b>   | Fosforilado  |
| <b>Isotipo</b>        | IgG  |
| <b>Clonalidad</b>     | Policlonal   |
| <b>Formato</b>        | Líquido  |
| <b>Concentración</b>  | 1 mg/ml  |
| <b>Almacenamiento</b> | Hacer alícuotas y almacenar a -20°C (válido por 12 meses). Evitar ciclos de congelación/descongelación.          |
| <b>Envío</b>          | Bolsas de hielo  |
| <b>Tampon</b>         | Líquido en PBS que contiene 50% de glicerol, 0,5% de proteína protectora y 0,02% de conservante de nuevo tipo N. |
| <b>Purificación</b>   | Purificación por afinidad  |

**Aplicación**

|                             |  |
|-----------------------------|--|
| <b>Relación de Dilución</b> | WB 1:500-1:2000,IHC 1:100-1:300,ICC/IF 1:200-1:1000,ELISA 1:5000-1:10000 |
| <b>Peso Molecular</b>       | 76kDa  |

**Información del Antígeno**

|                             |   |
|-----------------------------|---|
| <b>Nombre del Gen</b>       | GAB1  |
| <b>Nombres Alternativos</b> | GAB1; GRB2-associated-binding protein 1; GRB2-associated binder 1; Growth factor receptor bound protein 2-associated protein 1                      |
| <b>ID del Gen</b>           | 2549.0  |
| <b>ID SwissProt</b>         | Q13480  |
| <b>Inmunógeno</b>           | El antisuero se produjo contra el péptido sintetizado derivado de GAB1 humano alrededor del sitio de fosforilación de Tyr659. Rango de AA: 644-674. |

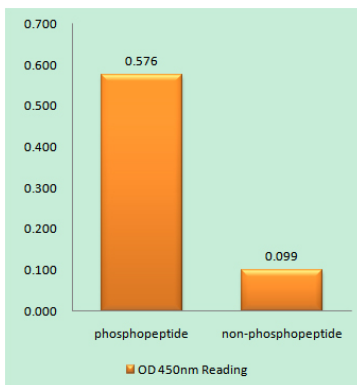
## Antecedentes

Proteína de unión asociada a GRB2 1 (GAB1). Homo sapiens. La proteína codificada por este gen pertenece a la familia de proteínas de acoplamiento multisustrato similares a IRS1. Es un mediador importante de la tubulogénesis ramificada y desempeña un papel fundamental en la respuesta al crecimiento celular, la transformación y la apoptosis. Se han encontrado dos variantes de transcripción que codifican diferentes isoformas para este gen. [Proporcionado por RefSeq, agosto de 2008] Función: Probablemente involucrado en la señalización del EGF y del receptor de insulina. PTM: Fosforilado en residuos de tirosina por el receptor del factor de crecimiento epidérmico (EGFR) y el receptor de insulina (INSR). La fosforilación de tirosina de GAB1 media la interacción con varias proteínas que contienen dominios SH2. Similitud: Pertenece a la familia GAB. Similitud: Contiene un dominio PH. Subunidad: Interactúa con GRB2 y con otras proteínas que contienen SH2. Interactúa con LAT2 fosforilado.

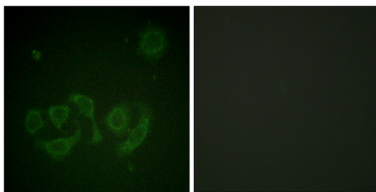
## Área de Investigación

ErbB\_HER;Neurotrofina;Carcinoma de células renales;

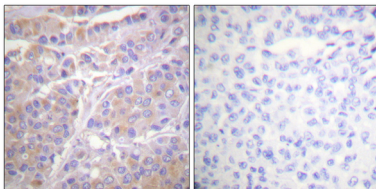
## Datos de Imagen



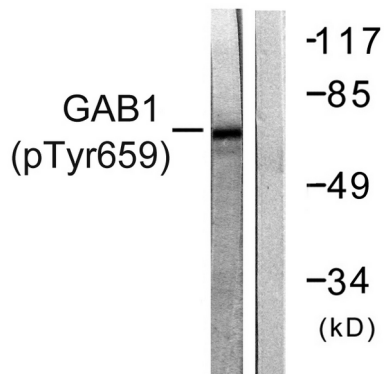
Ensayo inmunoabsorbente ligado a enzimas (fosfo-ELISA) para inmunógeno fosfopéptido (fosfo-izquierdo) y no fosfopéptido (fosfo-derecho), utilizando el anticuerpo GAB1 (fosfo-Tyr659)



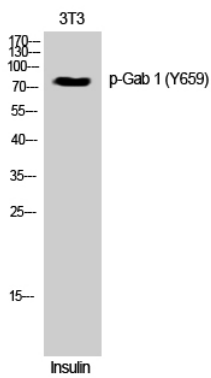
Análisis de inmunofluorescencia de células HepG2 con el anticuerpo GAB1 (Fosfo-Tyr659). El carril derecho está bloqueado con el péptido GAB1 (Fosfo-Tyr659).



Análisis inmunohistoquímico de cáncer de mama humano incluido en parafina, utilizando el anticuerpo GAB1 (Fosfo-Tyr659). La imagen de la derecha está bloqueada con el péptido GAB1 (Fosfo-Tyr659).



Análisis Western blot del anticuerpo GAB1 (Fosfo-Tyr659). El carril derecho está bloqueado con el péptido GAB1 (Fosfo-Tyr659).



Análisis Western Blot de células 3T3 utilizando el anticuerpo policlonal Phospho-Gab 1 (Y659)