

Nombre del Producto: Anticuerpo policlonal de conejo Gab 1 (fosfo Tyr627)**Nº de Catálogo: APRab04715**

Solo para uso en investigación.

Resumen

Descripción	Anticuerpo policlonal de conejo
Huésped	Conejo
Aplicación	WB,ELISA
Reactividad	Humano, Ratón, Mono
Conjugación	No conjugado
Modificación	Fosforilado
Isotipo	IgG
Clonalidad	Policlonal
Formato	Líquido
Concentración	1 mg/ml
Almacenamiento	Hacer alícuotas y almacenar a -20°C (válido por 12 meses). Evitar ciclos de congelación/descongelación.
Envío	Bolsas de hielo
Tampon	Líquido en PBS que contiene 50% de glicerol, 0,5% de proteína protectora y 0,02% de conservante de nuevo tipo N.
Purificación	Purificación por afinidad

Aplicación

Relación de Dilución	WB 1:500-1:2000,ELISA 1:5000-1:20000
Peso Molecular	110kDa

Información del Antígeno

Nombre del Gen	GAB1
Nombres Alternativos	GAB1; GRB2-associated-binding protein 1; GRB2-associated binder 1; Growth factor receptor bound protein 2-associated protein 1
ID del Gen	2549.0
ID SwissProt	Q13480
Inmunógeno	El antisuero se produjo contra el péptido sintetizado derivado de GAB1 humano alrededor del sitio de fosforilación de Tyr627, rango AA: 611-643

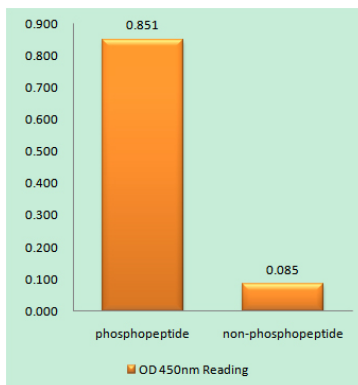
Antecedentes

Proteína de unión asociada a GRB2 1 (GAB1). Homo sapiens. La proteína codificada por este gen pertenece a la familia de proteínas de acoplamiento multisustrato similares a IRS1. Es un mediador importante de la tubulogénesis ramificada y desempeña un papel fundamental en la respuesta al crecimiento celular, la transformación y la apoptosis. Se han encontrado dos variantes de transcripción que codifican diferentes isoformas para este gen. [Proporcionado por RefSeq, agosto de 2008] Función: Probablemente involucrado en la señalización del EGF y del receptor de insulina. PTM: Fosforilado en residuos de tirosina por el receptor del factor de crecimiento epidérmico (EGFR) y el receptor de insulina (INSR). La fosforilación de tirosina de GAB1 media la interacción con varias proteínas que contienen dominios SH2. Similitud: Pertenece a la familia GAB. Similitud: Contiene un dominio PH. Subunidad: Interactúa con GRB2 y con otras proteínas que contienen SH2. Interactúa con LAT2 fosforilado.

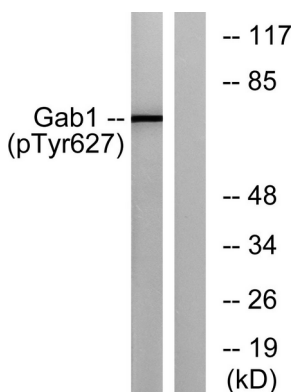
Área de Investigación

ErbB_HER;Neurotrofina;Carcinoma de células renales;

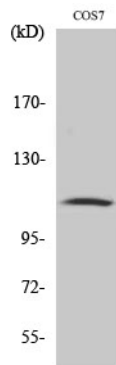
Datos de Imagen



Ensayo inmunoabsorbente ligado a enzimas (fosfo-ELISA) para inmunógeno fosfopéptido (fosfo-izquierdo) y no fosfopéptido (fosfo-derecho), utilizando el anticuerpo GAB1 (fosfo-Tyr627)



Análisis Western blot del anticuerpo GAB1 (Fosfo-Tyr627). El carril derecho está bloqueado con el péptido GAB1 (Fosfo-Tyr627).



Análisis Western Blot de varias células utilizando el anticuerpo policlonal Phospho-Gab 1 (Y627)