

Nombre del Producto: Anticuerpo policlonal de conejo FoxL2 (fosfoSer263)**Nº de Catálogo: APRab04691**

Solo para uso en investigación.

Resumen

Descripción	Anticuerpo policlonal de conejo
Huésped	Conejo
Aplicación	WB,ELISA
Reactividad	Humano, Ratón
Conjugación	No conjugado
Modificación	Fosforilado
Isotipo	IgG
Clonalidad	Policlonal
Formato	Líquido
Concentración	1 mg/ml
Almacenamiento	Hacer alícuotas y almacenar a -20°C (válido por 12 meses). Evitar ciclos de congelación/descongelación.
Envío	Bolsas de hielo
Tampon	Líquido en PBS que contiene 50% de glicerol, 0,5% de proteína protectora y 0,02% de conservante de nuevo tipo N.
Purificación	Purificación por afinidad

Aplicación

Relación de Dilución	WB 1:500-1:2000,ELISA 1:10000-1:20000
Peso Molecular	40kDa

Información del Antígeno

Nombre del Gen	FOXL2
Nombres Alternativos	FOXL2; Forkhead box protein L2
ID del Gen	668.0
ID SwissProt	P58012
Inmunógeno	El antisuero se produjo contra el péptido sintetizado derivado de FOXL2 humano alrededor del sitio de fosforilación de Ser263. Rango de AA: 229-278.

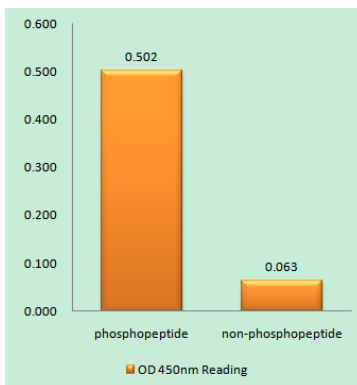
Antecedentes

Este gen codifica un factor de transcripción forkhead. La proteína contiene un dominio de unión al ADN forkhead y podría desempeñar un papel en el desarrollo y la función ovárica. La expansión de una región repetida de polialanina y otras mutaciones en este gen son causa del síndrome de blefarofimosis e insuficiencia ovárica prematura 3. [proporcionado por RefSeq, jul. de 2016], enfermedad: Los defectos en FOXL2 son causa de blefarofimosis, ptosis y síndrome de epicanto inverso (BPES) [MIM:110100]; también conocido como síndrome de blefarofimosis. Es un trastorno autosómico dominante que se caracteriza por displasia palpebral, pequeñas fisuras palpebrales, párpados caídos y un pliegue cutáneo que se extiende hacia adentro y hacia arriba desde el párpado inferior. En el BPSE tipo I (BPES1), las anomalías palpebrales se asocian con la infertilidad femenina. Las mujeres afectadas presentan un déficit ovárico debido a amenorrea primaria o insuficiencia ovárica prematura (FOP). En la BPSE tipo II (BPES2), las mujeres afectadas solo presentan defectos palpebrales. Existe un punto crítico mutacional en la región que codifica el dominio poli-Ala, ya que el 30 % de las mutaciones en el ORF provocan expansiones de poli-Ala, lo que resulta principalmente en BPES tipo II. Enfermedad: Los defectos en FOXL2 son causa de insuficiencia ovárica prematura tipo 3 (FOP3) [MIM:608996]. La insuficiencia ovárica prematura (FOP) es un defecto del desarrollo ovárico y se caracteriza por hipostrogenismo, amenorrea primaria o secundaria, con niveles elevados de gonadotropinas séricas o menopausia precoz. La POF se define como el cese de la función ovárica antes de los 40 años.,función:Probable regulador transcripcional.,similitud:Contiene 1 dominio de unión al ADN de cabeza de horquilla.,especificidad tisular:Además de su expresión en el párpado en desarrollo, se transcribe muy temprano en las células somáticas de la gónada en desarrollo (antes de la determinación del sexo) y su expresión persiste en las células foliculares del ovario adulto.

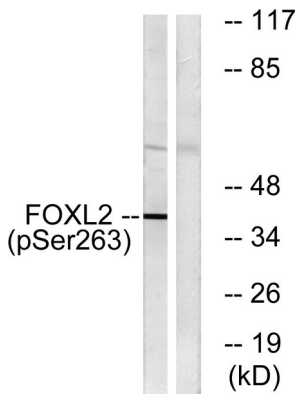
Área de Investigación

-

Datos de Imagen



Ensayo inmunoabsorbente ligado a enzimas (Fosfo-ELISA) para inmunógeno fosfopéptido (Fosfo-izquierdo) y no fosfopéptido (Fosfo-derecho), utilizando el anticuerpo FOXL2 (Fosfo-Ser263)



Análisis de Western blot de lisados de células K562 tratados con Na_3VO_4 0,3 mM 40', utilizando el anticuerpo FOXL2 (Phospho-Ser263). El carril derecho está bloqueado con el péptido fosfo.