
Nombre del Producto: Anticuerpo policlonal de conejo FAK (fosfo Ser843)**Nº de Catálogo: APRab04655**

Solo para uso en investigación.

Resumen

Descripción	Anticuerpo policlonal de conejo
Huésped	Conejo
Aplicación	WB,ELISA
Reactividad	Humano, Ratón, Rata
Conjugación	No conjugado
Modificación	Fosforilado
Isotipo	IgG
Clonalidad	Policlonal
Formato	Líquido
Concentración	1 mg/ml
Almacenamiento	Hacer alícuotas y almacenar a -20°C (válido por 12 meses). Evitar ciclos de congelación/descongelación.
Envío	Bolsas de hielo
Tampon	Líquido en PBS que contiene 50% de glicerol, 0,5% de proteína protectora y 0,02% de conservante de nuevo tipo N.
Purificación	Purificación por afinidad

Aplicación

Relación de Dilución	WB 1:500-1:2000,ELISA 1:20000-1:40000
Peso Molecular	120kDa

Información del Antígeno

Nombre del Gen	PTK2 PTK2; FAK; FAK1; Focal adhesion kinase 1; FADK 1; Focal adhesion kinase-related
Nombres Alternativos	nonkinase; FRNK; Protein phosphatase 1 regulatory subunit 71; PPP1R71; Protein-tyrosine kinase 2; p125FAK; pp125FAK
ID del Gen	5747.0
ID SwissProt	Q05397
Inmunógeno	El antisuero se produjo contra el péptido sintetizado derivado de la FAK humana alrededor del sitio de fosforilación de Ser843. Rango de AA: 809-858.

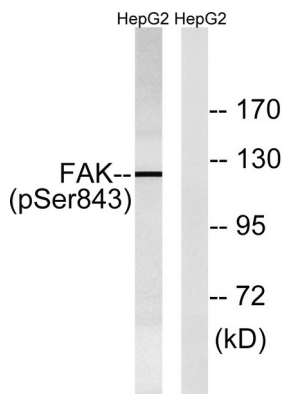
Antecedentes

proteína tirosina quinasa 2 (PTK2) Homo sapiens Este gen codifica una proteína tirosina quinasa citoplasmática que se encuentra concentrada en las adherencias focales que se forman entre las células que crecen en presencia de constituyentes de la matriz extracelular. La proteína codificada es miembro de la subfamilia FAK de las proteínas tirosina quinasas, pero carece de una similitud de secuencia significativa con las quinasas de otras subfamilias. La activación de este gen puede ser un paso temprano importante en el crecimiento celular y las vías de transducción de señales intracelulares desencadenadas en respuesta a ciertos péptidos neuronales o a las interacciones celulares con la matriz extracelular. Se han encontrado varias variantes de transcripción que codifican diferentes isoformas para este gen, pero solo se han determinado las naturalezas de longitud completa de cuatro de ellas. [Proporcionado por RefSeq, oct. de 2015], actividad catalítica: ATP + una [proteína]-L-tirosina = ADP + una [proteína]-L-tirosina fosfato., dominio: La región carboxiterminal alberga la secuencia de direccionamiento de adhesión focal (FAT), que media la localización de FAK1 en las adherencias focales., dominio: El primer dominio rico en Pro interactúa con el dominio SH3 del sustrato asociado a CRK (BCAR1) y CASL., función: Proteína tirosina quinasa no receptora implicada en vías de señalización implicadas en la motilidad celular, la proliferación y la apoptosis. Se activa por fosforilación de tirosina en respuesta a la agrupación de integrinas inducida por la adhesión celular o la reticulación de anticuerpos, o mediante la ocupación del receptor acoplado a proteína G (GPCR) por ligandos como la bombesina o el ácido lisofosfatídico, o mediante la ocupación del receptor LDL. Desempeña un papel potencial en las transformaciones oncogénicas, lo que resulta en un aumento de la actividad quinasa. PTM: Se fosforila en 6 residuos de tirosina tras la activación. Similitud: Pertenece a la superfamilia de las proteínas quinasas, familia Tyr. Subfamilia FAK. Similitud: Contiene un dominio FERM. Similitud: Contiene un dominio de proteína quinasa. Ubicación subcelular: Constituyente de adherencias focales. Subunidad: Interactúa con miembros de la familia CAS y con GIT1, SORBS1 y BCAR3. Interactúa con RGNEF y SHB (por similitud). Interactúa con TGFB111. Especificidad tisular: Se expresa en todos los órganos analizados, en líneas celulares linfoides, pero con mayor abundancia en el cerebro.

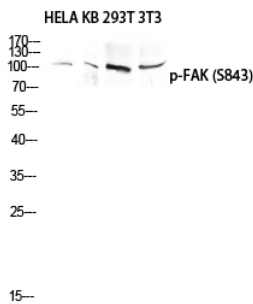
Área de Investigación

ErbB_HER;Quimiocina;Guía axonal;VEGF;Adhesión focal;Migración transendotelial de leucocitos;Regula la actina y el citoesqueleto;Vías en el cáncer;Cáncer de pulmón de células pequeñas;

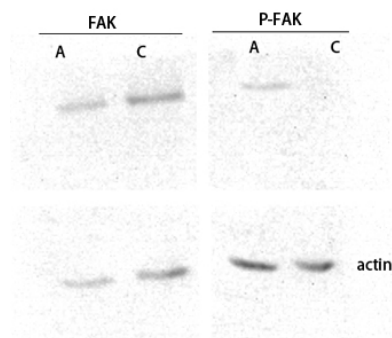
Datos de Imagen



Análisis de inmunotransferencia de lisados de células HepG2 tratadas con PMA 125 ng/ml 20', utilizando el anticuerpo FAK (Phospho-Ser843). El carril derecho está bloqueado con el péptido fosforilado.



Análisis de Western blot de la lisis de HELA KB 293T 3T3 con el anticuerpo Phospho-FAK (S843). El anticuerpo se diluyó a 1:1000.



Análisis de Western blot de la lisis del cliente con el anticuerpo Phospho-FAK (S843). El anticuerpo se diluyó a 1:1000.