

Nombre del Producto: Anticuerpo policlonal de conejo FADD (fosfo Ser191)**Nº de Catálogo: APRab04653**

Solo para uso en investigación.

Resumen

Descripción	Anticuerpo policlonal de conejo
Huésped	Conejo
Aplicación	WB,IHC,ICC/IF,ELISA
Reactividad	Ratón
Conjugación	No conjugado
Modificación	Fosforilado
Isotipo	IgG
Clonalidad	Policlonal
Formato	Líquido
Concentración	1 mg/ml
Almacenamiento	Hacer alícuotas y almacenar a -20°C (válido por 12 meses). Evitar ciclos de congelación/descongelación.
Envío	Bolsas de hielo
Tampon	Líquido en PBS que contiene 50% de glicerol, 0,5% de proteína protectora y 0,02% de conservante de nuevo tipo N.
Purificación	Purificación por afinidad

Aplicación

Relación de Dilución	WB 1:500-1:2000,IHC 1:100-1:300,ICC/IF 1:50-1:200,ELISA 1:5000-1:10000
Peso Molecular	25kDa

Información del Antígeno

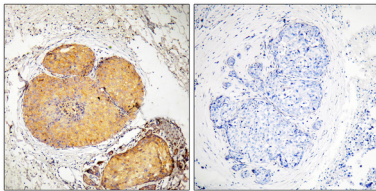
Nombre del Gen	FADD FADD; MORT1; GIG3; Protein FADD; FAS-associated death domain protein; FAS-
Nombres Alternativos	associating death domain-containing protein; Growth-inhibiting gene 3 protein; Mediator of receptor induced toxicity
ID del Gen	14082.0
ID SwissProt	-
Inmunógeno	El antisuero se produjo contra el péptido sintetizado derivado de FADD de ratón alrededor del sitio de fosforilación de Ser191. Rango de AA: 157-206.

Antecedentes

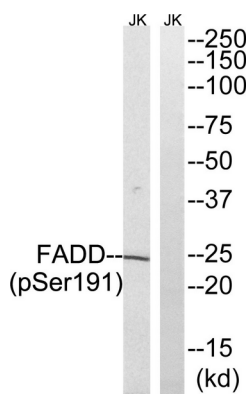
El dominio de muerte asociado a Fas, codificado por FADD, es una molécula adaptadora que interactúa con diversos receptores de la superficie celular y media las señales apoptóticas celulares. A través de su dominio de muerte C-terminal, esta proteína puede ser reclutada por el receptor TNFRSF6/Fas, el receptor del factor de necrosis tumoral, TNFRSF25 y el receptor TNFSF10/TRAIL, participando así en la señalización de muerte iniciada por estos receptores. La interacción de esta proteína con los receptores revela su dominio efector N-terminal, lo que le permite reclutar la caspasa-8 y, por lo tanto, activar la cascada de cisteína proteasas. Estudios de knockout en ratones también sugieren la importancia de esta proteína en el desarrollo temprano de los linfocitos T.

Área de Investigación

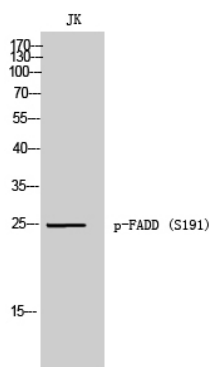
Datos de Imagen



Análisis inmunohistoquímico de carcinoma de mama humano incluido en parafina, utilizando el anticuerpo FADD (Phospho-Ser191). La imagen de la derecha está bloqueada con el péptido fosforilado.



Análisis de Western blot de lisados de células Jurkat tratadas con PMA 125 ng/ml durante 30 minutos, utilizando el anticuerpo FADD (Phospho-Ser191). El carril derecho está bloqueado con el péptido fosforilado.



Análisis Western Blot de células JK usando el anticuerpo policlonal Phospho-FADD (S191)