

Nombre del Producto: Anticuerpo policlonal de conejo Erbin (fosfo Tyr1104)**Nº de Catálogo: APRab04629**

Solo para uso en investigación.

Resumen

Descripción	Anticuerpo policlonal de conejo
Huésped	Conejo
Aplicación	WB,ELISA
Reactividad	Humano, Rata, Ratón
Conjugación	No conjugado
Modificación	Fosforilado
Isotipo	IgG
Clonalidad	Policlonal
Formato	Líquido
Concentración	1 mg/ml
Almacenamiento	Hacer alícuotas y almacenar a -20°C (válido por 12 meses). Evitar ciclos de congelación/descongelación.
Envío	Bolsas de hielo
Tampon	Líquido en PBS que contiene 50% de glicerol, 0,5% de proteína protectora y 0,02% de conservante de nuevo tipo N.
Purificación	Purificación por afinidad

Aplicación

Relación de Dilución	WB 1:500-1:2000,ELISA 1:5000-1:20000
Peso Molecular	172kDa

Información del Antígeno

Nombre del Gen	ERBB2IP
Nombres Alternativos	ERBB2IP; ERBIN; KIAA1225; LAP2; Protein LAP2; Densin-180-like protein; Erbb2-interacting protein; Erbin
ID del Gen	55914.0
ID SwissProt	Q96RT1
Inmunógeno	Fosfopéptido sintetizado alrededor del sitio de fosforilación de la erbina humana (fosfo Tyr1104)

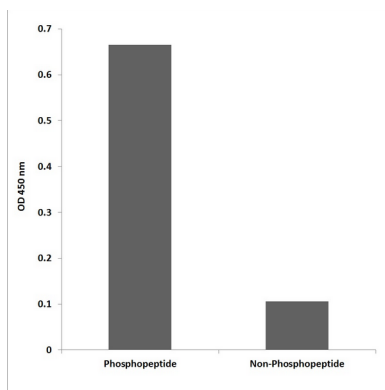
Antecedentes

Este gen pertenece a la familia de repeticiones ricas en leucina y dominios PDZ (LAP). La proteína codificada contiene 17 repeticiones ricas en leucina y un dominio PDZ. Se une a la forma no fosforilada de la proteína ERBB2 y regula su función y localización. También se ha demostrado que afecta a la vía de señalización Ras al interrumpir la interacción Ras-Raf. Se han observado variantes de transcripción con empalme alternativo que codifican múltiples isoformas para este gen. [Proporcionado por RefSeq, noviembre de 2011] Función: Actúa como adaptador para el receptor ERBB2 en los epitelios. Al unirse a la 'Tyr-1248' no fosforilada del receptor ERBB2, podría contribuir a estabilizar este estado no fosforilado. Advertencia sobre la secuencia: Secuencia contaminante. Posible secuencia poli-A. Similitud: Pertenece a la familia de proteínas LAP (LRR y PDZ). Similitud: Contiene un dominio PDZ (DHR). Similitud: Contiene 17 repeticiones LRR (ricas en leucina). Ubicación subcelular: Se encuentra en los hemidesmosomas, complejos de adhesión célula-sustrato en epitelios estratificados. En células transfectadas, se distribuye de forma difusa por el citoplasma o se concentra en la membrana basolateral. Subunidad: Interactúa con ERBB2, BPAG1 e ITGB4. Puede favorecer la localización de ERBB2, restringiendo su presencia a la membrana basolateral de las células epiteliales. También interactúa con ARVCF y delta catenina. Especificidad tisular: Altamente expresada en cerebro, corazón, riñón, músculo y estómago, seguidos de hígado, bazo e intestino.

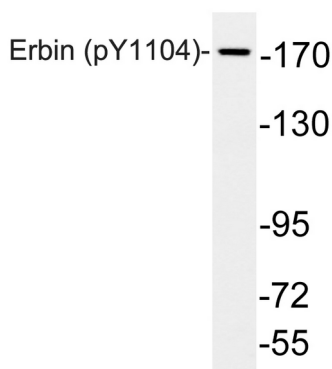
Área de Investigación

Receptor tipo NOD;

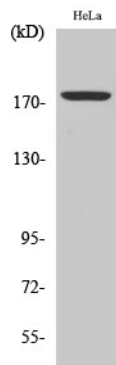
Datos de Imagen



Ensayo inmunoabsorbente ligado a enzimas (Fosfo-ELISA) para inmunógeno fosfopéptido (Fosfo-izquierdo) y no fosfopéptido (Fosfo-derecho), utilizando el anticuerpo Erbin (Fosfo-Tyr1104)



Análisis de transferencia Western de lisados de células HeLa, utilizando el anticuerpo fosfo-Erbin (Phosfo-Tyr1104).



Análisis Western Blot de varias células utilizando el anticuerpo policlonal fosfo-
erbina (Y1104)