

Nombre del Producto: Anticuerpo policlonal de conejo EphA2/3/4 (fosfo Tyr588/596)
Nº de Catálogo: APRab04611

Solo para uso en investigación.

Resumen

Descripción	Anticuerpo policlonal de conejo
Huésped	Conejo
Aplicación	WB, ICC/IF, ELISA
Reactividad	Humano, Ratón, Rata
Conjugación	No conjugado
Modificación	Fosforilado
Isotipo	IgG
Clonalidad	Policlonal
Formato	Líquido
Concentración	1 mg/ml
Almacenamiento	Hacer alícuotas y almacenar a -20°C (válido por 12 meses). Evitar ciclos de congelación/descongelación.
Envío	Bolsas de hielo
Tampon	Líquido en PBS que contiene 50% de glicerol, 0,5% de proteína protectora y 0,02% de conservante de nuevo tipo N.
Purificación	Purificación por afinidad

Aplicación

Relación de Dilución	WB 1:500-1:2000, ICC/IF 1:200-1:1000, ELISA 1:10000-1:20000
Peso Molecular	130kDa

Información del Antígeno

Nombre del Gen	EPHA2/3/4 EPHA2; ECK; Ephrin type-A receptor 2; Epithelial cell kinase; Tyrosine-protein kinase
Nombres Alternativos	receptor ECK; EPHA3; ETK; ETK1; HEK; TYRO4; Ephrin type-A receptor 3; EPH-like kinase 4; EK4; hEK4; HEK; Human embryo kinase; Tyrosine-protein kinase TYRO
ID del Gen	1969/2042/2043
ID SwissProt	P29317/P29320/P54764
Inmunógeno	El antisuero se produjo contra el péptido sintetizado derivado de EPHA2/3 humano alrededor del sitio de fosforilación de Tyr588/596. Rango de AA: 556-605.

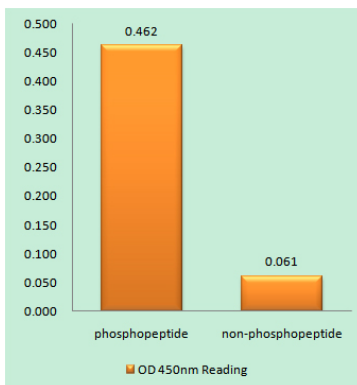
Antecedentes

Este gen pertenece a la subfamilia de receptores de efrina, de la familia de las proteínas tirosina quinasas. Los receptores EPH y relacionados con EPH se han implicado en la mediación de eventos del desarrollo, particularmente en el sistema nervioso. Los receptores de la subfamilia EPH suelen tener un único dominio quinasa y una región extracelular con un dominio rico en Cys y dos repeticiones de fibronectina tipo III. Los receptores de efrina se dividen en dos grupos según la similitud de las secuencias de sus dominios extracelulares y su afinidad para unirse a los ligandos de efrina A y efrina B. Este gen codifica una proteína que se une a los ligandos de efrina A. Las mutaciones en este gen son la causa de ciertas cataratas de origen genético. [Proporcionado por RefSeq, mayo de 2010], actividad catalítica: $ATP + a [proteína]-L-tirosina = ADP + a [proteína]-L-tirosina \text{ fosfato.}$ función: Receptor para miembros de la familia de la efrina A. Se une a la efrina-A1, -A3, -A4 y -A5. Similitud: Pertenece a la superfamilia de las proteínas quinasas. Familia de las proteínas quinasas Tyr. Subfamilia del receptor de efrina. Similitud: Contiene un dominio de proteína quinasa. Similitud: Contiene un dominio SAM (motivo alfa estéril). Similitud: Contiene dos dominios de fibronectina tipo III. Subunidad: Interactúa con SLA (por similitud). Interactúa con INPPL1/SHIP2. Especificidad tisular: Se expresa con mayor intensidad en tejidos con una alta proporción de células epiteliales, como la piel, el intestino, el pulmón y el ovario.

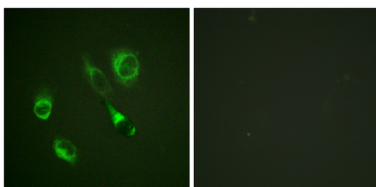
Área de Investigación

Guía axonal;

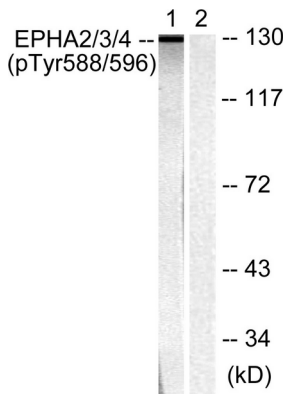
Datos de Imagen



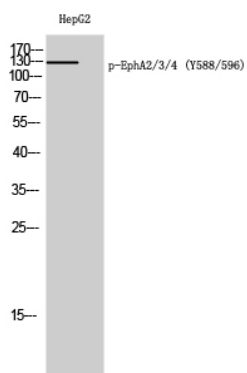
Ensayo inmunoabsorbente ligado a enzimas (Fosfo-ELISA) para inmunógeno fosfopéptido (Fosfo-izquierdo) y no fosfopéptido (Fosfo-derecho), utilizando el anticuerpo EPHA2/3 (Fosfo-Tyr588/596)



Análisis de inmunofluorescencia de células HeLa con el anticuerpo EPHA2/3 (Phospho-Tyr588/596). La imagen de la derecha está bloqueada con el péptido fosforilado.



Análisis de inmunotransferencia de lisados de células HepG2 con el anticuerpo EPHA2/3 (Phospho-Tyr588/596). El carril derecho está bloqueado con el péptido fosforilado.



Análisis Western Blot de células HepG2 utilizando el anticuerpo policlonal Phospho-EphA2/3/4 (Y588/596)