

Nombre del Producto: Anticuerpo policlonal de conejo eEF2K (fosfo Ser366)**Nº de Catálogo: APRab04573**

Solo para uso en investigación.

Resumen

Descripción	Anticuerpo policlonal de conejo
Huésped	Conejo
Aplicación	WB,IHC,ICC/IF,ELISA
Reactividad	Humano, Rata
Conjugación	No conjugado
Modificación	Fosforilado
Isotipo	IgG
Clonalidad	Policlonal
Formato	Líquido
Concentración	1 mg/ml
Almacenamiento	Hacer alícuotas y almacenar a -20°C (válido por 12 meses). Evitar ciclos de congelación/descongelación.
Envío	Bolsas de hielo
Tampon	Líquido en PBS que contiene 50% de glicerol, 0,5% de proteína protectora y 0,02% de conservante de nuevo tipo N.
Purificación	Purificación por afinidad

Aplicación

Relación de Dilución	WB 1:500-1:2000,IHC 1:100-1:300,ICC/IF 1:50-1:200,ELISA 1:20000-1:40000
Peso Molecular	105kDa

Información del Antígeno

Nombre del Gen	EEF2K
Nombres Alternativos	EEF2K; Eukaryotic elongation factor 2 kinase; eEF-2 kinase; eEF-2K; Calcium/calmodulin-dependent eukaryotic elongation factor 2 kinase
ID del Gen	29904.0
ID SwissProt	O00418
Inmunógeno	El antisuero se produjo contra el péptido sintetizado derivado de eEF2K humano alrededor del sitio de fosforilación de Ser366. Rango de AA: 331-380.

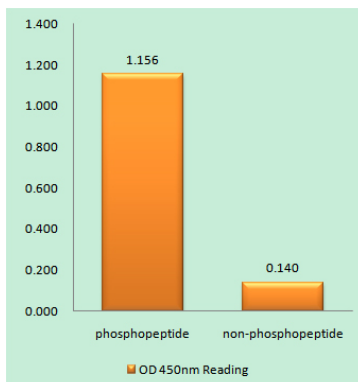
Antecedentes

Este gen codifica una proteína quinasa altamente conservada en la vía de señalización mediada por calmodulina, que vincula la activación de los receptores de superficie celular con la división celular. Esta quinasa participa en la regulación de la síntesis de proteínas. Fosforila el factor de elongación eucariota 2 (EEF2) e inhibe así su función. La actividad de esta quinasa aumenta en muchos tipos de cáncer y podría ser una diana válida para el tratamiento anticancerígeno. [proporcionado por RefSeq, jul. de 2008], actividad catalítica: $ATP + [\text{factor de elongación } 2] = ADP + [\text{factor de elongación } 2] \text{ fosfato.}$, regulación enzimática: Experimenta autofosforilación intramolecular dependiente de calcio/calmodulina, lo que la hace parcialmente independiente de calcio/calmodulina., función: Fosforila el factor de elongación eucariota 2. Se une a la calmodulina., similitud: Pertenece a la superfamilia de las proteína quinasa. Familia de proteínas quinasa de tipo alfa., similitud: Contiene 1 dominio de proteína quinasa de tipo alfa., subunidad: Monómero u homodímero.

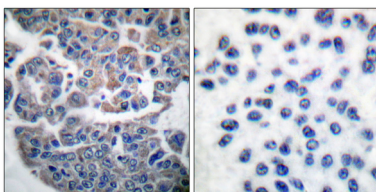
Área de Investigación

AMPK

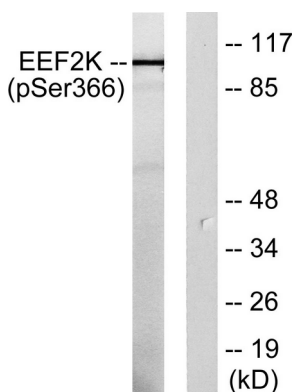
Datos de Imagen



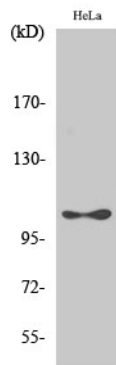
Ensayo inmunoabsorbente ligado a enzimas (Fosfo-ELISA) para inmunógeno fosfopéptido (Fosfo-izquierdo) y no fosfopéptido (Fosfo-derecho), utilizando el anticuerpo eEF2K (Fosfo-Ser366)



Análisis inmunohistoquímico de carcinoma de mama humano incluido en parafina, utilizando el anticuerpo eEF2K (Phospho-Ser366). La imagen de la derecha está bloqueada con el péptido fosforilado.



Análisis de Western blot de lisados de células HeLa tratadas con suero al 10% 15', utilizando el anticuerpo eEF2K (Phospho-Ser366). El carril derecho está bloqueado con el péptido fosforilado.



Análisis Western Blot de varias células utilizando el anticuerpo policlonal Phospho-eEF2K (S366) diluido a 1:1000