

**Nombre del Producto: Anticuerpo policlonal de conejo E2F-1 (fosfo Thr433)****Nº de Catálogo: APRab04570**

Solo para uso en investigación.

**Resumen**

<b>Descripción</b>	Anticuerpo policlonal de conejo
<b>Huésped</b>	Conejo
<b>Aplicación</b>	WB,ELISA
<b>Reactividad</b>	Humano, Ratón
<b>Conjugación</b>	No conjugado
<b>Modificación</b>	Fosforilado
<b>Isotipo</b>	IgG
<b>Clonalidad</b>	Policlonal
<b>Formato</b>	Líquido
<b>Concentración</b>	1 mg/ml
<b>Almacenamiento</b>	Hacer alícuotas y almacenar a -20°C (válido por 12 meses). Evitar ciclos de congelación/descongelación.
<b>Envío</b>	Bolsas de hielo
<b>Tampon</b>	Líquido en PBS que contiene 50% de glicerol, 0,5% de proteína protectora y 0,02% de conservante de nuevo tipo N.
<b>Purificación</b>	Purificación por afinidad

**Aplicación**

<b>Relación de Dilución</b>	WB 1:500-1:2000,ELISA 1:5000-1:10000
<b>Peso Molecular</b>	60kDa

**Información del Antígeno**

<b>Nombre del Gen</b>	E2F1
<b>Nombres Alternativos</b>	E2F1; RBBP3; Transcription factor E2F1; E2F-1; PBR3; Retinoblastoma-associated protein 1; RBAP-1; Retinoblastoma-binding protein 3; RBBP-3; pRB-binding protein E2F-1
<b>ID del Gen</b>	1869.0
<b>ID SwissProt</b>	Q01094
<b>Inmunógeno</b>	El antisuero se produjo contra el péptido sintetizado derivado de E2F1 humano alrededor del sitio de fosforilación de Thr433. Rango de AA: 388-437.

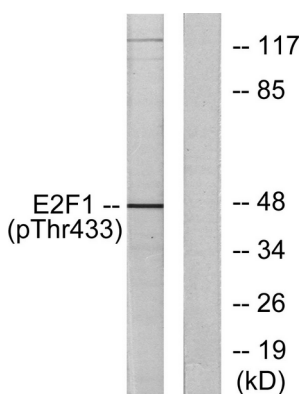
## Antecedentes

La proteína codificada por este gen pertenece a la familia de factores de transcripción E2F. Esta familia desempeña un papel crucial en el control del ciclo celular y la acción de las proteínas supresoras de tumores, y también es un objetivo de las proteínas transformadoras de los virus tumorales de ADN pequeño. Las proteínas E2F contienen varios dominios conservados evolutivamente presentes en la mayoría de los miembros de la familia. Estos dominios incluyen un dominio de unión al ADN, un dominio de dimerización que determina la interacción con las proteínas de factores de transcripción reguladas por la diferenciación (PD), un dominio de transactivación enriquecido en aminoácidos ácidos y un dominio de asociación a proteínas supresoras de tumores integrado en el dominio de transactivación. Esta proteína y otras dos, E2F2 y E2F3, poseen un dominio adicional de unión a ciclina. Esta proteína se une preferentemente a la proteína pRB del retinoblastoma de forma dependiente del ciclo celular. Puede mediar función: Activador de la transcripción que se une al ADN cooperativamente con proteínas dp a través del sitio de reconocimiento E2, 5'-TTTC[CG]CGC-3' encontrado en la región promotora de varios genes cuyos productos están involucrados en la regulación del ciclo celular o en la replicación del ADN. El complejo DRTF1/E2F funciona en el control de la progresión del ciclo celular de la fase G1 a la S. E2F-1 se une preferentemente a la proteína RB1, de una manera dependiente del ciclo celular. Puede mediar tanto la proliferación celular como la apoptosis dependiente de p53., PTM: Fosforilado por CDK2 y ciclina A-CDK2 en la fase S., Similitud: Pertenece a la familia E2F/DP., Subunidad: Componente del complejo de factores de transcripción DRTF1/E2F. Forma heterodímeros con miembros de la familia DP. El complejo E2F-1 se une específicamente a la proteína de retinoblastoma hipofosforilada RB1. Durante el ciclo celular, RB1 se fosforila a mediados o finales de la fase G1 y se separa del complejo DRTF1/E2F, lo que activa la transcripción de E2F. Las oncoproteínas virales, en particular E1A, el antígeno T y la proteína E7 del VPH, son capaces de secuestrar la proteína RB, liberando así el complejo activo. Interactúa con TRRAP, que probablemente media su interacción con los complejos de histona acetiltransferasa, lo que provoca la activación de la transcripción. Se une a TOPBP1 y EAPP. Interactúa con ARID3A.

## Área de Investigación

Vía de células madre; Ciclo celular G1S; Ciclo celular G2M ADN; Acetilación de proteínas

## Datos de Imagen



Análisis de Western blot de lisados de células HeLa tratadas con etopósido 25  $\mu$ M durante 24 h, utilizando el anticuerpo E2F1 (Phospho-Thr433). El carril derecho está bloqueado con el péptido fosforilado.