

Nombre del Producto: Anticuerpo policlonal de conejo DREAM (fosfoSer63)**Nº de Catálogo: APRab04564**

Solo para uso en investigación.

Resumen

Descripción	Anticuerpo policlonal de conejo
Huésped	Conejo
Aplicación	WB,IHC,ICC/IF,ELISA
Reactividad	Humano, Ratón
Conjugación	No conjugado
Modificación	Fosforilado
Isotipo	IgG
Clonalidad	Policlonal
Formato	Líquido
Concentración	1 mg/ml
Almacenamiento	Hacer alícuotas y almacenar a -20°C (válido por 12 meses). Evitar ciclos de congelación/descongelación.
Envío	Bolsas de hielo
Tampon	Líquido en PBS que contiene 50% de glicerol, 0,5% de proteína protectora y 0,02% de conservante de nuevo tipo N.
Purificación	Purificación por afinidad

Aplicación

Relación de Dilución	WB 1:500-1:2000,IHC 1:100-1:300,ICC/IF 1:200-1:1000,ELISA 1:10000-1:20000
Peso Molecular	29kDa

Información del Antígeno

Nombre del Gen	KCNIP3
Nombres Alternativos	KCNIP3; CSEN; DREAM; KCHIP3; Calsenilin; A-type potassium channel modulatory protein 3; DRE-antagonist modulator; DREAM; Kv channel-interacting protein 3; KCHIP3
ID del Gen	30818.0
ID SwissProt	Q9Y2W7
Inmunógeno	El antisuero se produjo contra el péptido sintetizado derivado de la calsenilina/KCNIP3 humana alrededor del sitio de fosforilación de Ser63. Rango de AA: 29-78.

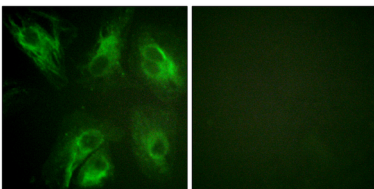
Antecedentes

Este gen codifica un miembro de la familia de proteínas que interactúan con los canales de potasio (Kv) dependientes de voltaje, pertenecientes a la rama de las recuperainas de la superfamilia EF-hand. Los miembros de esta familia son pequeñas proteínas de unión al calcio que contienen dominios similares a EF-hand. Son componentes integrales de las subunidades de los complejos del canal Kv4 nativo que pueden regular las corrientes de tipo A y, por consiguiente, la excitabilidad neuronal, en respuesta a cambios en el calcio intracelular. La proteína codificada también funciona como un represor transcripcional regulado por calcio e interactúa con presenilinas. Se han descrito variantes de transcripción con empalme alternativo que codifican diferentes isoformas. [Proporcionado por RefSeq, julio de 2008], función: Represor transcripcional dependiente del calcio que se une al elemento DRE de genes como PDYN y FOS. La afinidad por el ADN se reduce al unirse al calcio y aumenta al unirse al magnesio. Parece estar involucrado en la nocicepción., función: Puede desempeñar un papel en la regulación del procesamiento proteolítico de PSEN2 y la apoptosis. Junto con PSEN2, participa en la modulación de la formación de beta-amiloide. Función: Subunidad reguladora de los canales de potasio tipo A de inactivación rápida dependientes de voltaje tipo Kv4/D (Shal). Probablemente modula la densidad de canales, la cinética de inactivación y la velocidad de recuperación de la inactivación de forma dependiente del calcio y específica de cada isoforma. In vitro, modula las corrientes KCND2/Kv4.2 y KCND3/Kv4.3. Participa en el tráfico de KCND2 y probablemente de KCND3 a la superficie celular. PTM: Palmitoilado. La palmitoilación mejora la asociación con la membrana plasmática. PTM: La fosforilación en Ser-63 inhibe la escisión por CASP3. PTM: Escisión proteolítica por caspasa-3. Similitud: Pertenece a la familia de las recuperainas. Similitud: Contiene 4 dominios EF-hand. Ubicación subcelular: También unido a la membrana, asociado con la membrana plasmática (por similitud). En presencia de PSEN2, se asocia con el retículo endoplasmático y el aparato de Golgi. Subunidad: Se une al ADN como un homomultímero. La dimerización se induce mediante la unión al calcio. Componente de los canales de potasio heteromultiméricos. Interactúa con KCND2 y KCND3 (por similitud). Interactúa con el extremo C-terminal de PSEN1 y PSEN2 y con la subunidad CTF de PSEN2. Se asocia con KCN1. Especificidad tisular: Altamente expresado en el cerebro. Ampliamente expresado en niveles más bajos. Los niveles de expresión están elevados en las regiones de la corteza cerebral afectadas por la enfermedad de Alzheimer.

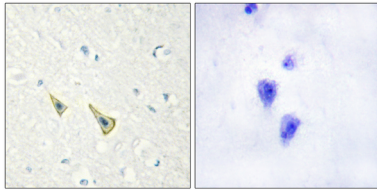
Área de Investigación

-

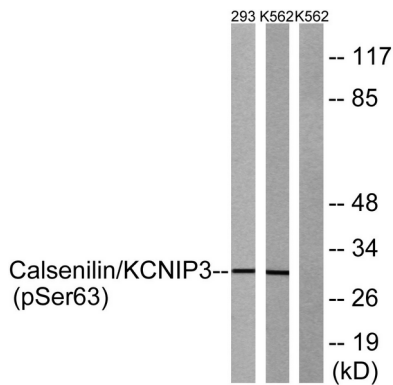
Datos de Imagen



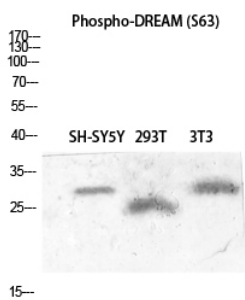
Análisis de inmunofluorescencia de células HeLa con el anticuerpo calsenilina/KCNIP3 (fosfo-Ser63). La imagen de la derecha está bloqueada con el péptido fosforilado.



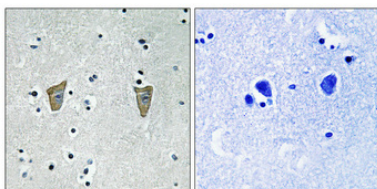
Análisis inmunohistoquímico de cerebro humano incluido en parafina, utilizando el anticuerpo calsenilina/KCNIP3 (fosfo-Ser63). La imagen de la derecha está bloqueada con el péptido fosfo.



Análisis de inmunotransferencia de lisados de células K562 tratadas con forskolina 40 nM durante 30 minutos y células 293 tratadas con PMA 125 ng/ml durante 30 minutos, utilizando el anticuerpo calsenilina/KCNIP3 (fosfo-Ser63). El carril derecho está bloqueado con el péptido fosforilado.



Análisis de Western blot de la lisis de SH-SY5Y 293T 3T3 con el anticuerpo Phospho-DREAM (S63). El anticuerpo se diluyó a 1:500.



Análisis inmunohistoquímico de cerebro humano incluido en parafina. El anticuerpo se diluyó a 1:100 (4°C, durante la noche). Se utilizó Tris-EDTA a alta presión y temperatura, pH 8,0, para la recuperación del antígeno. El control negativo (derecha) obtenido del anticuerpo fue preabsorbido por el péptido inmunógeno.