

**Nombre del Producto: Anticuerpo policlonal de conejo DNAM-1 (fosfoSer329)****Nº de Catálogo: APRab04551**

Solo para uso en investigación.

**Resumen**

<b>Descripción</b>	Anticuerpo policlonal de conejo
<b>Huésped</b>	Conejo
<b>Aplicación</b>	WB,IHC,ICC/IF,ELISA
<b>Reactividad</b>	Humano, Ratón, Mono
<b>Conjugación</b>	No conjugado
<b>Modificación</b>	Fosforilado
<b>Isotipo</b>	IgG
<b>Clonalidad</b>	Policlonal
<b>Formato</b>	Líquido
<b>Concentración</b>	1 mg/ml
<b>Almacenamiento</b>	Hacer alícuotas y almacenar a -20°C (válido por 12 meses). Evitar ciclos de congelación/descongelación.
<b>Envío</b>	Bolsas de hielo
<b>Tampon</b>	Líquido en PBS que contiene 50% de glicerol, 0,5% de proteína protectora y 0,02% de conservante de nuevo tipo N.
<b>Purificación</b>	Purificación por afinidad

**Aplicación**

<b>Relación de Dilución</b>	WB 1:500-1:2000,IHC 1:100-1:300,ICC/IF 1:200-1:1000,ELISA 1:20000-1:40000
<b>Peso Molecular</b>	60kDa

**Información del Antígeno**

<b>Nombre del Gen</b>	CD226
<b>Nombres Alternativos</b>	CD226; DNAM1; CD226 antigen; DNAX accessory molecule 1; DNAM-1; CD antigen CD226
<b>ID del Gen</b>	10666.0
<b>ID SwissProt</b>	Q15762
<b>Inmunógeno</b>	El antisuero se produjo contra el péptido sintetizado derivado del CD226/DNAM-1 humano alrededor del sitio de fosforilación de Ser329. Rango de AA: 287-336.

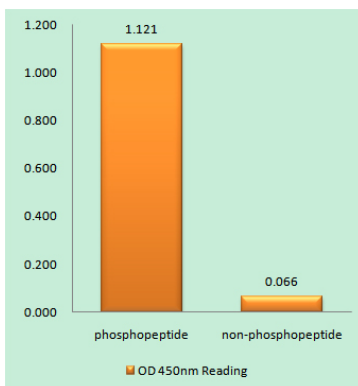
## Antecedentes

Este gen codifica una glicoproteína expresada en la superficie de las células NK, plaquetas, monocitos y un subgrupo de linfocitos T. Pertenece a la superfamilia Ig, que contiene dos dominios similares a Ig del grupo V. La proteína media la adhesión celular de plaquetas y células megacariocíticas a las células endoteliales vasculares. También participa en la maduración de las células megacariocíticas. El empalme alternativo produce múltiples variantes de transcripción. [proporcionado por RefSeq, enero de 2015], función: Receptor involucrado en la adhesión intercelular, señalización linfocítica, citotoxicidad y secreción de linfocinas mediada por linfocitos T citotóxicos (CTL) y células NK., PTM: Fosforilado., similitud: Contiene 2 dominios de tipo C2 similares a Ig (similares a inmunoglobulina)., subunidad: Interactúa con PVR y PVRL2., especificidad tisular: Expresado por linfocitos T de sangre periférica.

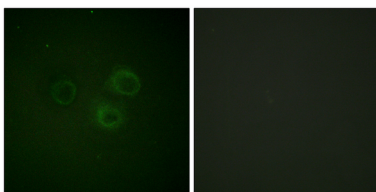
## Área de Investigación

Moléculas de adhesión celular (CAM);

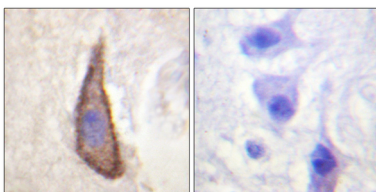
## Datos de Imagen



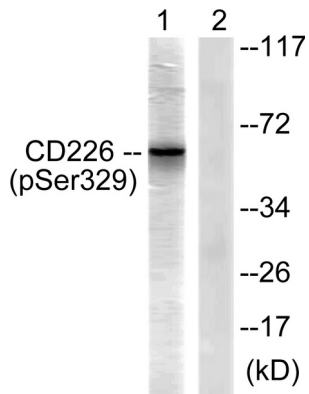
Ensayo inmunoabsorbente ligado a enzimas (fosfo-ELISA) para inmunógeno fosfopéptido (fosfo-izquierdo) y no fosfopéptido (fosfo-derecho), utilizando el anticuerpo CD226/DNAM-1 (fosfo-Ser329).



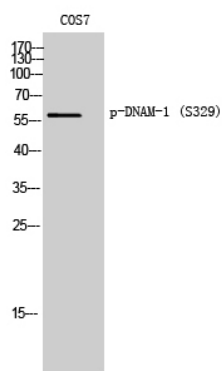
Análisis de inmunofluorescencia de células A549 con el anticuerpo CD226/DNAM-1 (fosfo-Ser329). La imagen de la derecha está bloqueada con el péptido fosforilado.



Análisis inmunohistoquímico de cerebro humano incluido en parafina, utilizando el anticuerpo CD226/DNAM-1 (Fosfo-Ser329). La imagen de la derecha está bloqueada con el péptido fosfo.



Análisis de inmunotransferencia de lisados de células COS7 con el anticuerpo CD226/DNAM-1 (Phospho-Ser329). El carril derecho está bloqueado con el péptido fosforilado.



Análisis Western Blot de células COS7 utilizando el anticuerpo policlonal Phospho-DNAM-1 (S329)