

Nombre del Producto: Anticuerpo policlonal de conejo DDR1 (fosfo Tyr513)**Nº de Catálogo: APRab04543**

Solo para uso en investigación.

Resumen

Descripción	Anticuerpo policlonal de conejo
Huésped	Conejo
Aplicación	WB,IHC,ICC/IF,ELISA
Reactividad	Humano, Ratón, Rata
Conjugación	No conjugado
Modificación	Fosforilado
Isotipo	IgG
Clonalidad	Policlonal
Formato	Líquido
Concentración	1 mg/ml
Almacenamiento	Hacer alícuotas y almacenar a -20°C (válido por 12 meses). Evitar ciclos de congelación/descongelación.
Envío	Bolsas de hielo
Tampon	Líquido en PBS que contiene 50% de glicerol, 0,5% de proteína protectora y 0,02% de conservante de nuevo tipo N.
Purificación	Purificación por afinidad

Aplicación

Relación de Dilución	WB 1:500-1:2000,IHC 1:100-1:300,ICC/IF 1:50-1:200,ELISA 1:5000-1:20000
Peso Molecular	110kDa

Información del Antígeno

Nombre del Gen	DDR1
Nombres Alternativos	DDR1; CAK; EDDR1; NEP; NTRK4; PTK3A; RTK6; TRKE; Epithelial discoidin domain-containing receptor 1; Epithelial discoidin domain receptor 1; CD167 antigen-like family member A; Cell adhesion kinase; Discoidin receptor tyrosine kinase; HGK2;
ID del Gen	780.0
ID SwissProt	Q08345
Inmunógeno	El antisuero se produjo contra el péptido sintetizado derivado de la DDR1 humana alrededor del sitio de fosforilación de Tyr513. Rango de AA: 479-528.

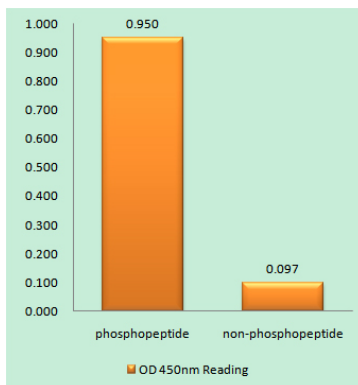
Antecedentes

Los receptores de tirosina quinasas desempeñan un papel fundamental en la comunicación de las células con su microambiente. Estas quinasas participan en la regulación del crecimiento, la diferenciación y el metabolismo celular. La proteína codificada por este gen pertenece a una subfamilia de receptores de tirosina quinasas con homología con la proteína discoidina I de Dictyostelium discoideum en su dominio extracelular, y que se activan mediante diversos tipos de colágeno. La expresión de esta proteína se limita a las células epiteliales, especialmente en el riñón, el pulmón, el tracto gastrointestinal y el cerebro. Además, se ha demostrado que está significativamente sobreexpresada en varios tumores humanos. Se han descrito variantes de transcripción con empalme alternativo que codifican diferentes isoformas para este gen. [Proporcionado por RefSeq, feb. de 2011], actividad catalítica: $\text{ATP} + \text{una [proteína]-L-tirosina} = \text{ADP} + \text{un [proteína]-L-tirosina fosfato.}$, dominio: Los dominios ricos en Gly/Pro pueden ser necesarios para una geometría inusual de interacción con ligandos o sustratos., función: Puede estar involucrado en las interacciones y el reconocimiento intercelular., similitud: Pertenece a la superfamilia de las proteína quinasas. Familia de las proteína quinasas Tyr. Subfamilia de receptores de insulina., similitud: Contiene un dominio F5/8 tipo C., similitud: Contiene un dominio de proteína quinasa., especificidad tisular: Se expresa en niveles bajos en la mayoría de los tejidos adultos y alcanza su máximo en el cerebro y el pulmón. Abundante en líneas celulares de carcinoma de mama.

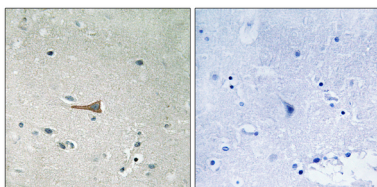
Área de Investigación

-

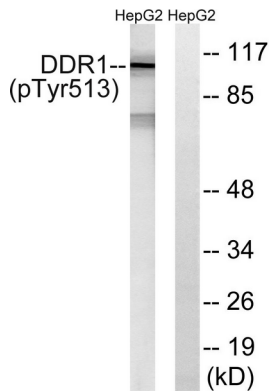
Datos de Imagen



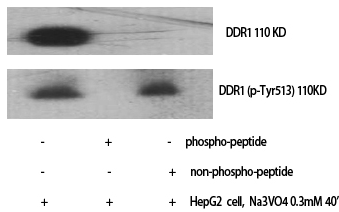
Ensayo inmunoabsorbente ligado a enzimas (fosfo-ELISA) para inmunógeno fosfopéptido (fosfo-izquierdo) y no fosfopéptido (fosfo-derecho), utilizando el anticuerpo DDR1 (fosfo-Tyr513)



Análisis inmunohistoquímico de cerebro humano incluido en parafina, utilizando el anticuerpo DDR1 (Phospho-Tyr513). La imagen de la derecha está bloqueada con el péptido fosfo.



Análisis de Western blot de lisados de células HepG2 tratadas con Na_3VO_4 0,3 mM 40', utilizando el anticuerpo DDR1 (Phospho-Tyr513). El carril derecho está bloqueado con el péptido fosfo.



Análisis Western Blot de varias células utilizando el anticuerpo policlonal fosfo-DDR1 (Y513)