

---

**Nombre del Producto: Anticuerpo policlonal de conejo Dab1 (fosfo Tyr232)****Nº de Catálogo: APRab04534**

Solo para uso en investigación.

**Resumen**

<b>Descripción</b>	Anticuerpo policlonal de conejo
<b>Huésped</b>	Conejo
<b>Aplicación</b>	WB, ICC/IF, ELISA
<b>Reactividad</b>	Humano, Ratón, Rata
<b>Conjugación</b>	No conjugado
<b>Modificación</b>	Fosforilado
<b>Isotipo</b>	IgG
<b>Clonalidad</b>	Policlonal
<b>Formato</b>	Líquido
<b>Concentración</b>	1 mg/ml
<b>Almacenamiento</b>	Hacer alícuotas y almacenar a -20°C (válido por 12 meses). Evitar ciclos de congelación/descongelación.
<b>Envío</b>	Bolsas de hielo
<b>Tampon</b>	Líquido en PBS que contiene 50% de glicerol, 0,5% de proteína protectora y 0,02% de conservante de nuevo tipo N.
<b>Purificación</b>	Purificación por afinidad

**Aplicación**

<b>Relación de Dilución</b>	WB 1:500-1:2000, ICC/IF 1:200-1:1000, ELISA 1:10000-1:20000
<b>Peso Molecular</b>	80kDa

**Información del Antígeno**

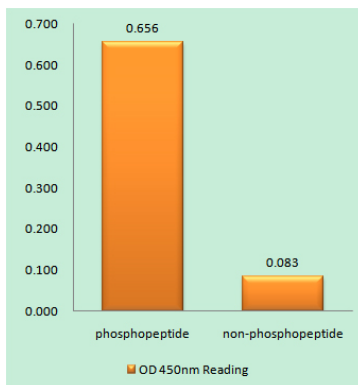
<b>Nombre del Gen</b>	DAB1
<b>Nombres Alternativos</b>	DAB1; Disabled homolog 1
<b>ID del Gen</b>	8674.0
<b>ID SwissProt</b>	O75553
<b>Inmunógeno</b>	El antisuero se produjo contra el péptido sintetizado derivado de Dab1 humano alrededor del sitio de fosforilación de Tyr232. Rango de AA: 199-248.

**Antecedentes**

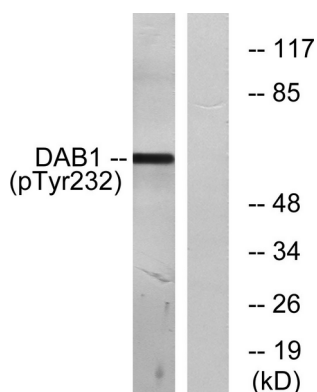
La organización laminar de múltiples tipos neuronales en la corteza cerebral es necesaria para la función cognitiva normal. En ratones, el gen disabled-1 desempeña un papel fundamental en el desarrollo cerebral, dirigiendo la migración de neuronas corticales más allá de las neuronas previamente formadas para alcanzar su capa correspondiente. Este gen es similar a disabled-1, y se cree que la proteína que codifica es un transductor de señales que interactúa con las vías de las proteínas quinasas para regular la posición neuronal en el cerebro en desarrollo. Se han descrito variantes de transcripción de este gen con empalme alternativo, pero no se ha determinado su longitud completa. [Proporcionado por RefSeq, jul. de 2008], dominio: El dominio PID se une específicamente al motivo Asn-Pro-Xaa-Tyr(P) presente en muchas proteínas fosforiladas en tirosina., función: Molécula adaptadora que funciona en el desarrollo neuronal. Puede regular la actividad de SIAH1., PTM: Fosforilado en Tyr-198 y Tyr-220 tras la inducción de reelina en neuronas embrionarias (por similitud). También se fosforila en Ser-524 independientemente de la señalización de reelina. Similitud: Contiene un dominio PID. Subunidad: Se asocia con los dominios SH2 de SRC, FYN y ABL. Interactúa con DAB2IP y SIAH1 (por similitud). Interactúa con LRP1.

## Área de Investigación

### Datos de Imagen



Ensayo inmunoabsorbente ligado a enzimas (fosfo-ELISA) para inmunógeno fosfopéptido (fosfo-izquierdo) y no fosfopéptido (fosfo-derecho), utilizando el anticuerpo Dab1 (fosfo-Tyr232)



Análisis de inmunotransferencia de lisados de células LOVO con el anticuerpo Dab1 (Phospho-Tyr232). El carril derecho está bloqueado con el péptido fosforilado.