

Nombre del Producto: Anticuerpo policlonal de conejo c-Src (fosfo Tyr529)**Nº de Catálogo: APRab04514**

Solo para uso en investigación.

Resumen

Descripción	Anticuerpo policlonal de conejo
Huésped	Conejo
Aplicación	WB,IHC,ICC/IF,ELISA
Reactividad	Humano, Ratón, Rata, Mono
Conjugación	No conjugado
Modificación	Fosforilado
Isotipo	IgG
Clonalidad	Policlonal
Formato	Líquido
Concentración	1 mg/ml
Almacenamiento	Hacer alícuotas y almacenar a -20°C (válido por 12 meses). Evitar ciclos de congelación/descongelación.
Envío	Bolsas de hielo
Tampon	Líquido en PBS que contiene 50% de glicerol, 0,5% de proteína protectora y 0,02% de conservante de nuevo tipo N.
Purificación	Purificación por afinidad

Aplicación

Relación de Dilución	WB 1:500-1:2000,IHC 1:100-1:300,ICC/IF 1:50-1:200,ELISA 1:5000-1:20000
Peso Molecular	59kDa

Información del Antígeno

Nombre del Gen	SRC
Nombres Alternativos	SRC; SRC1; Proto-oncogene tyrosine-protein kinase Src; Proto-oncogene c-Src; pp60c-src; p60-Src
ID del Gen	6714.0
ID SwissProt	P12931
Inmunógeno	El antisuero se produjo contra el péptido sintetizado derivado de Src humano alrededor del sitio de fosforilación de Tyr529. Rango de AA: 487-536.

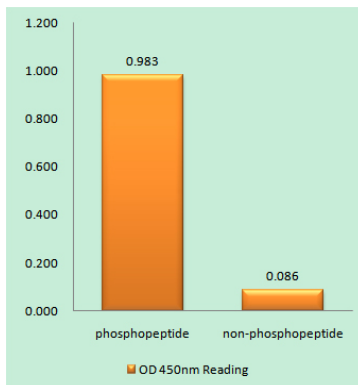
Antecedentes

Este gen es muy similar al gen v-src del virus del sarcoma de Rous. Este protooncogén podría desempeñar un papel en la regulación del desarrollo embrionario y el crecimiento celular. La proteína codificada por este gen es una tirosina-proteína quinasa cuya actividad puede ser inhibida por la fosforilación de la quinasa c-SRC. Las mutaciones en este gen podrían estar implicadas en la progresión maligna del cáncer de colon. Se han encontrado dos variantes de transcripción que codifican la misma proteína para este gen. [proporcionado por RefSeq, jul. de 2008], actividad catalítica: ATP + a [proteína]-L-tirosina = ADP + a [proteína]-L-tirosina fosfato., PTM: fosforilada en Tyr-530 por la quinasa c-Src (CSK). La forma fosforilada se denomina pp60c-src. La cola fosforilada interactúa con el dominio SH2, reprimiendo así la actividad quinasa. Similitud: Pertenece a la superfamilia de las proteínas quinasas. Familia de las proteínas quinasas Tyr. Subfamilia SRC. Similitud: Contiene un dominio de proteína quinasa. Similitud: Contiene un dominio SH2. Similitud: Contiene un dominio SH3. Subunidad: Interactúa con DDEF1/ASAP1 a través del dominio SH3. Interactúa con CCPG1 (por similitud). Interactúa con CDCP1, PELP1, TGFB111 y TOM1L2. Interactúa con el dominio citoplasmático de MUC1, lo fosforila y aumenta su unión a beta-catenina. Interactúa con RALGPS1 a través del dominio SH3. Interactúa con la proteína ORF3 del virus de la hepatitis E a través del dominio SH3.

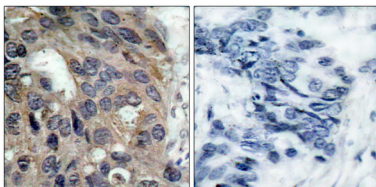
Área de Investigación

ErbB_HER;Endocitosis;VEGF;Adhesión focal;Unión adherente;Unión adherente;Unión en hendidura;GnRH;Señalización de células epiteliales en la infección por Helicobacter pylori;

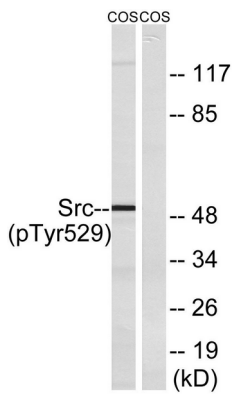
Datos de Imagen



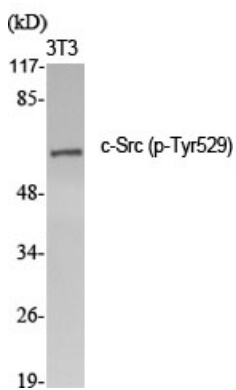
Ensayo inmunoabsorbente ligado a enzimas (Fosfo-ELISA) para inmunógeno fosfopéptido (Fosfo-izquierdo) y no fosfopéptido (Fosfo-derecho), utilizando el anticuerpo Src (Fosfo-Tyr529)



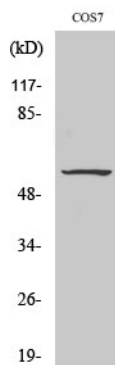
Análisis inmunohistoquímico de carcinoma de mama humano incluido en parafina, utilizando el anticuerpo Src (Phospho-Tyr529). La imagen de la derecha está bloqueada con el péptido fosforilado.



Análisis de Western blot de lisados de células COS7 tratadas con PMA 125 ng/ml durante 30 minutos, utilizando el anticuerpo Src (Phospho-Tyr529). El carril derecho está bloqueado con el péptido fosforilado.



Análisis Western Blot de varias células utilizando el anticuerpo policlonal Phospho-c-Src (Y529) diluido a 1:2000



Análisis Western Blot de células COS7 utilizando el anticuerpo policlonal Phospho-c-Src (Y529) diluido a 1:2000