
Nombre del Producto: Anticuerpo policlonal de conejo CPI-17 (fosfo Thr38)**Nº de Catálogo: APRab04492**

Solo para uso en investigación.

Resumen

Descripción	Anticuerpo policlonal de conejo
Huésped	Conejo
Aplicación	WB,IHC,ICC/IF,ELISA
Reactividad	Humano, Ratón, Rata
Conjugación	No conjugado
Modificación	Fosforilado
Isotipo	IgG
Clonalidad	Policlonal
Formato	Líquido
Concentración	1 mg/ml
Almacenamiento	Hacer alícuotas y almacenar a -20°C (válido por 12 meses). Evitar ciclos de congelación/descongelación.
Envío	Bolsas de hielo
Tampon	Líquido en PBS que contiene 50% de glicerol, 0,5% de proteína protectora y 0,02% de conservante de nuevo tipo N.
Purificación	Purificación por afinidad

Aplicación

Relación de Dilución	WB 1:500-1:2000,IHC 1:100-1:300,ICC/IF 1:50-1:200,ELISA 1:10000-1:20000
Peso Molecular	22kDa

Información del Antígeno

Nombre del Gen	PPP1R14A PPP1R14A; CPI17; PPP1INL; Protein phosphatase 1 regulatory subunit 14A; 17 kDa PKC-
Nombres Alternativos	potentiated inhibitory protein of PP1; Protein kinase C-potentiated inhibitor protein of 17 kDa; CPI-17
ID del Gen	94274.0
ID SwissProt	Q96A00
Inmunógeno	El antisuero se produjo contra el péptido sintetizado derivado de CPI17 alfa humano alrededor del sitio de fosforilación de Thr38. Rango de AA: 5-54.

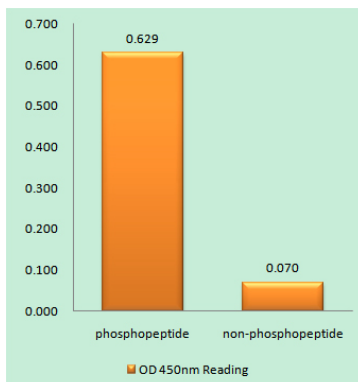
Antecedentes

La proteína codificada por este gen pertenece a la familia de inhibidores de la proteína fosfatasa 1 (PP1). Esta proteína inhibe la miosina fosfatasa del músculo liso y presenta una mayor actividad inhibitora cuando se fosforila. La inhibición de la miosina fosfatasa provoca un aumento de la fosforilación de la miosina y una mayor contracción del músculo liso. Se han observado variantes de transcripción con empalme alternativo que codifican diferentes isoformas para este gen. [Proporcionado por RefSeq, septiembre de 2011] Función: Inhibidor de PPP1CA. Presenta una actividad inhibitora más de 1000 veces mayor cuando se fosforila, lo que crea un interruptor molecular para regular el estado de fosforilación de los sustratos de PPP1CA y la contracción del músculo liso. Similitud: Pertenece a la familia de inhibidores PP1. Especificidad tisular: La isoforma 1 se detecta en la aorta y los testículos. La isoforma 2 se detecta en la aorta.

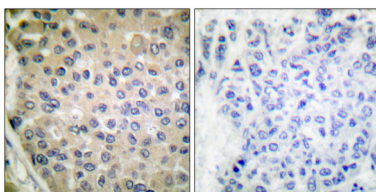
Área de Investigación

Contracción del músculo liso vascular;

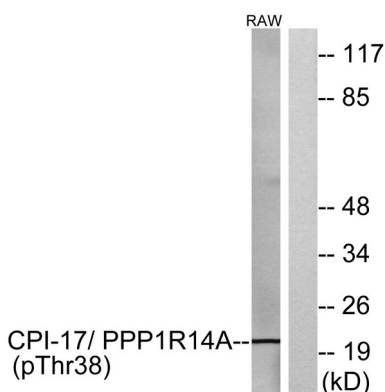
Datos de Imagen



Ensayo inmunoabsorbente ligado a enzimas (Fosfo-ELISA) para inmunógeno fosfopéptido (Fosfo-izquierdo) y no fosfopéptido (Fosfo-derecho), utilizando el anticuerpo CPI17 alfa (Fosfo-Thr38)



Análisis inmunohistoquímico de carcinoma de mama humano incluido en parafina, utilizando el anticuerpo CPI17 alfa (Phosfo-Thr38). La imagen de la derecha está bloqueada con el péptido fosforilado.



Análisis de inmunotransferencia de lisados de células RAW264.7, utilizando el anticuerpo CPI17 alfa (Phosfo-Thr38). El carril derecho está bloqueado con el péptido fosfo.

