
Nombre del Producto: Anticuerpo policlonal de conejo cofilina (fosfo Ser3)**Nº de Catálogo: APRab04483**

Solo para uso en investigación.

Resumen

Descripción	Anticuerpo policlonal de conejo
Huésped	Conejo
Aplicación	WB,IHC,ICC/IF,ELISA
Reactividad	Humano, Ratón, Rata
Conjugación	No conjugado
Modificación	Fosforilado
Isotipo	IgG
Clonalidad	Policlonal
Formato	Líquido
Concentración	1 mg/ml
Almacenamiento	Hacer alícuotas y almacenar a -20°C (válido por 12 meses). Evitar ciclos de congelación/descongelación.
Envío	Bolsas de hielo
Tampon	Líquido en PBS que contiene 50% de glicerol, 0,5% de proteína protectora y 0,02% de conservante de nuevo tipo N.
Purificación	Purificación por afinidad

Aplicación

Relación de Dilución	WB 1:500-1:2000,IHC 1:100-1:300,ICC/IF 1:50-1:200,ELISA 1:5000-1:20000
Peso Molecular	19kDa

Información del Antígeno

Nombre del Gen	CFL1
Nombres Alternativos	CFL1; CFL; Cofilin-1; 18 kDa phosphoprotein; p18; Cofilin; non-muscle isoform
ID del Gen	3716.0
ID SwissProt	P23528
Inmunógeno	El antisuero se produjo contra el péptido sintetizado derivado de la cofilina humana alrededor del sitio de fosforilación de Ser3. Rango de AA: 1-50.

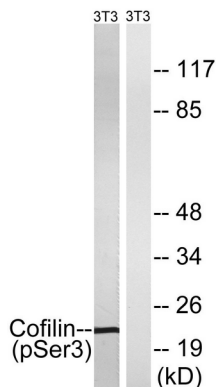
Antecedentes

Cofilina 1 (CFL1) Homo sapiens. La proteína codificada por este gen puede polimerizar y despolimerizar la actina F y la actina G de forma dependiente del pH. El aumento de la fosforilación de esta proteína por la quinasa LIM contribuye a la reorganización inducida por Rho del citoesqueleto de actina. La cofilina es una proteína moduladora de la actina intracelular ampliamente distribuida que se une y despolimeriza la actina F filamentosa e inhibe la polimerización de la actina G monomérica de forma dependiente del pH. Participa en la translocación del complejo actina-cofilina del citoplasma al núcleo. [proporcionado por OMIM, abril de 2004], función: Controla reversiblemente la polimerización y despolimerización de la actina de forma sensible al pH. Tiene la capacidad de unirse a la actina G y F en una proporción 1:1 de cofilina a actina. Es el componente principal de los bastones de actina intranucleares y citoplasmáticos., información en línea: Entrada de cofilina, PTM: Fosforilado en Ser-3 en células en reposo., similitud: Pertenece a la familia de proteínas de unión a actina ADF., similitud: Contiene 1 dominio ADF-H., ubicación subcelular: Casi completamente en el núcleo de las células expuestas a choque térmico o 10% de dimetilsulfóxido., especificidad tisular: Ampliamente distribuido en varios tejidos.

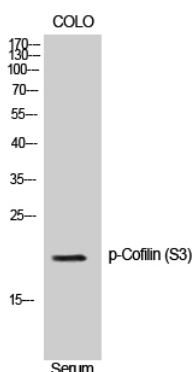
Área de Investigación

Guía axonal; fagocitosis mediada por Fc gamma R; regula la actina y el citoesqueleto;

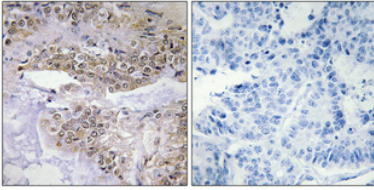
Datos de Imagen



Análisis de Western blot de lisados de células NIH/3T3 tratadas con paclitaxel 1 μ M durante 24 horas, utilizando el anticuerpo anti-cofilina (Phospho-Ser3). El carril derecho está bloqueado con el péptido fosforilado.



Análisis Western Blot de células NIH-3T3 utilizando el anticuerpo policlonal fosfocofilina (S3)



Análisis inmunohistoquímico de cáncer de pulmón humano incluido en parafina. El anticuerpo se diluyó a 1:100 (4°C, durante la noche). Se utilizó Tris-EDTA a alta presión y temperatura, pH 8,0, para la recuperación del antígeno. El control negativo (derecha) obtenido del anticuerpo fue preabsorbido por el péptido inmunógeno.