

**Nombre del Producto: Anticuerpo policlonal de conejo CNOT2 (fosfo Ser101)****Nº de Catálogo: APRab04482**

Solo para uso en investigación.

**Resumen**

<b>Descripción</b>	Anticuerpo policlonal de conejo
<b>Huésped</b>	Conejo
<b>Aplicación</b>	IHC, ICC/IF, ELISA
<b>Reactividad</b>	Humano, Ratón, Rata
<b>Conjugación</b>	No conjugado
<b>Modificación</b>	Fosforilado
<b>Isotipo</b>	IgG
<b>Clonalidad</b>	Policlonal
<b>Formato</b>	Líquido
<b>Concentración</b>	1 mg/ml
<b>Almacenamiento</b>	Hacer alícuotas y almacenar a -20°C (válido por 12 meses). Evitar ciclos de congelación/descongelación.
<b>Envío</b>	Bolsas de hielo
<b>Tampon</b>	Líquido en PBS que contiene 50% de glicerol, 0,5% de proteína protectora y 0,02% de conservante de nuevo tipo N.
<b>Purificación</b>	Purificación por afinidad

**Aplicación**

<b>Relación de Dilución</b>	IHC 1:100-1:300, ICC/IF 1:50-1:200, ELISA 1:5000-1:20000
<b>Peso Molecular</b>	-

**Información del Antígeno**

<b>Nombre del Gen</b>	CNOT2
<b>Nombres Alternativos</b>	CNOT2; CDC36; NOT2; HSPC131; MSTP046; CCR4-NOT transcription complex subunit 2; CCR4-associated factor 2
<b>ID del Gen</b>	4848.0
<b>ID SwissProt</b>	Q9NZN8
<b>Inmunógeno</b>	El antisuero se produjo contra el péptido sintetizado derivado del CNOT2 humano alrededor del sitio de fosforilación de Ser101. Rango de AA: 67-116.

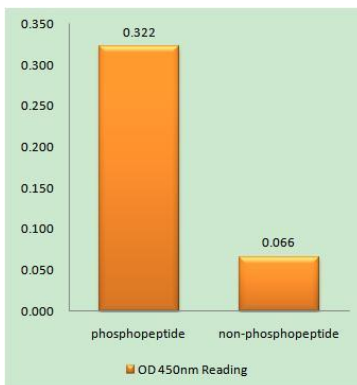
## Antecedentes

Subunidad 2 del complejo de transcripción CCR4-NOT (CNOT2). Homo sapiens. Este gen codifica una subunidad del complejo multicomponente CCR4-NOT. Este complejo regula la síntesis y degradación del ARNm y se cree que también participa en su empalme, transporte y localización. La proteína codificada interactúa con las histonas desacetilasas y actúa como represor de la transcripción de la polimerasa II. Se han observado variantes de transcripción con empalme alternativo en este gen. [Proporcionado por RefSeq, diciembre de 2010], Función: El complejo CCR4-NOT funciona como un complejo regulador general de la transcripción. PTM: Se fosforila tras daño en el ADN, probablemente por ATM o ATR. Similitud: Pertenece a la familia CNOT2/3/5. Subunidad: Subunidad del complejo central CCR4-NOT que contiene CHAF1A, CHAF1B, CNOT1, CNOT2, CNOT3, CNOT4, CNOT6 y CNOT8. Especificidad tisular: Ubicuo. Altamente expresado en cerebro, corazón, timo, bazo, riñón, hígado, intestino delgado, placenta, pulmón y leucocitos de sangre periférica.

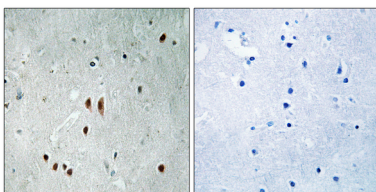
## Área de Investigación

degradación del ARN;

## Datos de Imagen



Ensayo inmunoabsorbente ligado a enzimas (Fosfo-ELISA) para inmunógeno fosfopéptido (Fosfo-izquierdo) y no fosfopéptido (Fosfo-derecho), utilizando el anticuerpo CNOT2 (Fosfo-Ser101)



Análisis inmunohistoquímico de cerebro humano incluido en parafina, utilizando el anticuerpo CNOT2 (Phospho-Ser101). La imagen de la derecha está bloqueada con el péptido fosforilado.