

Nombre del Producto: Anticuerpo policlonal de conejo Claudin-5 (fosfo Tyr217)**Nº de Catálogo: APRab04473**

Solo para uso en investigación.

Resumen

Descripción	Anticuerpo policlonal de conejo
Huésped	Conejo
Aplicación	WB,IHC,ICC/IF,ELISA
Reactividad	Humano, Ratón, Rata
Conjugación	No conjugado
Modificación	Fosforilado
Isotipo	IgG
Clonalidad	Policlonal
Formato	Líquido
Concentración	1 mg/ml
Almacenamiento	Hacer alícuotas y almacenar a -20°C (válido por 12 meses). Evitar ciclos de congelación/descongelación.
Envío	Bolsas de hielo
Tampon	Líquido en PBS que contiene 50% de glicerol, 0,5% de proteína protectora y 0,02% de conservante de nuevo tipo N.
Purificación	Purificación por afinidad

Aplicación

Relación de Dilución	WB 1:500-1:2000,IHC 1:100-1:300,ICC/IF 1:50-1:200,ELISA 1:5000-1:10000
Peso Molecular	23kDa

Información del Antígeno

Nombre del Gen	CLDN5
Nombres Alternativos	CLDN5; AWAL; TMVCF; Claudin-5; Transmembrane protein deleted in VCFS; TMDVCF
ID del Gen	7122.0
ID SwissProt	O00501
Inmunógeno	El antisuero se produjo contra el péptido sintetizado derivado de la Claudin 5 humana alrededor del sitio de fosforilación de Tyr217. Rango de AA: 169-218.

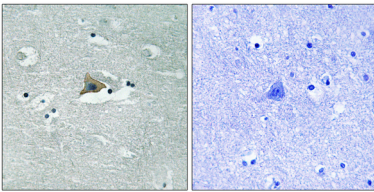
Antecedentes

Este gen codifica un miembro de la familia de las claudinas. Las claudinas son proteínas integrales de membrana y componentes de las cadenas de uniones estrechas. Las cadenas de uniones estrechas actúan como barrera física para impedir el libre paso de solutos y agua a través del espacio paracelular entre las láminas de células epiteliales o endoteliales. Se han encontrado mutaciones en este gen en pacientes con síndrome velocardiocfacial. Se han encontrado variantes de transcripción con empalme alternativo que codifican la misma proteína para este gen. [Proporcionado por RefSeq, agosto de 2008] Función: Desempeña un papel importante en la obliteración del espacio intercelular específica de las uniones estrechas. Similitud: Pertenece a la familia de las claudinas. Subunidad: Interactúa directamente con TJP1/ZO-1, TJP2/ZO-2 y TJP3/ZO-3. Interactúa con MPDZ.

Área de Investigación

Moléculas de adhesión celular (CAM); Unión estrecha; Migración transendotelial de leucocitos;

Datos de Imagen



Análisis inmunohistoquímico de cerebro humano incluido en parafina, utilizando el anticuerpo Claudin 5 (Fosfo-Tyr217). La imagen de la derecha está bloqueada con el péptido fosfo.