

Nombre del Producto: Anticuerpo policlonal de conejo CD88 (fosfo Ser338)**Nº de Catálogo: APRab04410**

Solo para uso en investigación.

Resumen

Descripción	Anticuerpo policlonal de conejo
Huésped	Conejo
Aplicación	IHC, ICC/IF, ELISA
Reactividad	Humano, Rata, Ratón
Conjugación	No conjugado
Modificación	Fosforilado
Isotipo	IgG
Clonalidad	Policlonal
Formato	Líquido
Concentración	1 mg/ml
Almacenamiento	Hacer alícuotas y almacenar a -20°C (válido por 12 meses). Evitar ciclos de congelación/descongelación.
Envío	Bolsas de hielo
Tampon	Líquido en PBS que contiene 50% de glicerol, 0,5% de proteína protectora y 0,02% de conservante de nuevo tipo N.
Purificación	Purificación por afinidad

Aplicación

Relación de Dilución	IHC 1:100-1:300, ICC/IF 1:50-1:200, ELISA 1:20000-1:40000
Peso Molecular	-

Información del Antígeno

Nombre del Gen	C5AR1
Nombres Alternativos	C5AR1; C5AR; C5R1; C5a anaphylatoxin chemotactic receptor; C5a-R; C5aR; CD antigen CD88
ID del Gen	728.0
ID SwissProt	P21730
Inmunógeno	El antisuero se produjo contra el péptido sintetizado derivado del CD88/C5aR humano alrededor del sitio de fosforilación de Ser338. Rango de AA: 301-350.

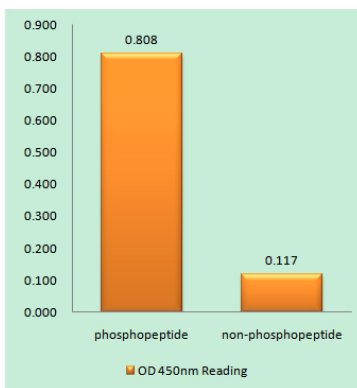
Antecedentes

Función: Receptor del péptido quimiotáctico e inflamatorio anafilatoxina C5a. Este receptor estimula la quimiotaxis, la liberación de enzimas granulares y la producción de aniones superóxido. PTM: La sulfatación desempeña un papel fundamental en la asociación del receptor con C5a, pero no es significativa en su capacidad para transducir una señal y movilizar calcio en respuesta a un agonista peptídico pequeño. Similitud: Pertenece a la familia de receptores acoplados a proteína G 1.

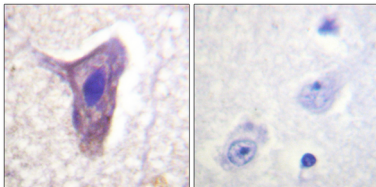
Área de Investigación

Interacción ligando-receptor neuroactivo; Cascadas de complemento y coagulación;

Datos de Imagen



Ensayo inmunoabsorbente ligado a enzimas (fosfo-ELISA) para inmunógeno fosfopéptido (fosfo-izquierdo) y no fosfopéptido (fosfo-derecho), utilizando el anticuerpo CD88/C5aR (fosfo-Ser338)



Análisis inmunohistoquímico de cerebro humano incluido en parafina, utilizando el anticuerpo CD88/C5aR (Phospho-Ser338). La imagen de la derecha está bloqueada con el péptido fosforilado.