

**Nombre del Producto: Anticuerpo policlonal de conejo CD50 (fosfo Ser518)****Nº de Catálogo: APRab04407**

Solo para uso en investigación.

**Resumen**

<b>Descripción</b>	Anticuerpo policlonal de conejo
<b>Huésped</b>	Conejo
<b>Aplicación</b>	WB,ELISA
<b>Reactividad</b>	Humano, Rata, Ratón
<b>Conjugación</b>	No conjugado
<b>Modificación</b>	Fosforilado
<b>Isotipo</b>	IgG
<b>Clonalidad</b>	Policlonal
<b>Formato</b>	Líquido
<b>Concentración</b>	1 mg/ml
<b>Almacenamiento</b>	Hacer alícuotas y almacenar a -20°C (válido por 12 meses). Evitar ciclos de congelación/descongelación.
<b>Envío</b>	Bolsas de hielo
<b>Tampon</b>	Líquido en PBS que contiene 50% de glicerol, 0,5% de proteína protectora y 0,02% de conservante de nuevo tipo N.
<b>Purificación</b>	Purificación por afinidad

**Aplicación**

<b>Relación de Dilución</b>	WB 1:500-1:2000,ELISA 1:20000-1:40000
<b>Peso Molecular</b>	42-60kDa

**Información del Antígeno**

<b>Nombre del Gen</b>	ICAM3
<b>Nombres Alternativos</b>	ICAM3; Intercellular adhesion molecule 3; ICAM-3; CDw50; ICAM-R; CD antigen CD50
<b>ID del Gen</b>	3385.0
<b>ID SwissProt</b>	P32942
<b>Inmunógeno</b>	El antisuero se produjo contra el péptido sintetizado derivado del CD50/ICAM-3 humano alrededor del sitio de fosforilación de Ser518. Rango de AA: 484-533.

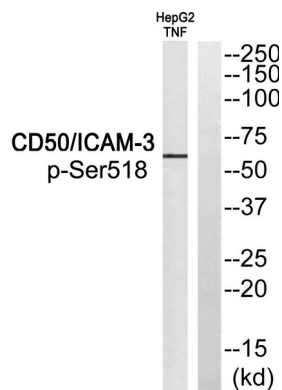
**Antecedentes**

La proteína codificada por este gen pertenece a la familia de las moléculas de adhesión intercelular (ICAM). Todas las proteínas ICAM son glicoproteínas transmembrana de tipo I, contienen de 2 a 9 dominios C2 similares a inmunoglobulinas y se unen a la proteína de adhesión leucocitaria LFA-1. Esta proteína se expresa de forma constitutiva y abundante en todos los leucocitos y podría ser el ligando más importante de LFA-1 en el inicio de la respuesta inmunitaria. Funciona no solo como molécula de adhesión, sino también como potente molécula de señalización. El empalme alternativo da lugar a múltiples variantes de transcripción que codifican diferentes isoformas. [proporcionado por RefSeq, febrero de 2016], función: las proteínas ICAM son ligandos de la proteína de adhesión leucocitaria LFA-1 (integrina alfa-L/beta-2). ICAM3 también es un ligando de la integrina alfa-D/beta-2., información en línea: ICAM-3, PTM: N-glicosilado; Los glicanos consisten en una mezcla de cadenas complejas triantenarias y tetraantenarias, y cadenas ricas en manosa. PTM: Tras la estimulación fisiológica, se fosforila rápida y transitoriamente en residuos de serina. Similitud: Pertenece a la superfamilia de las inmunoglobulinas, familia ICAM. Similitud: Contiene cinco dominios de tipo C2 similares a Ig (similares a inmunoglobulinas).

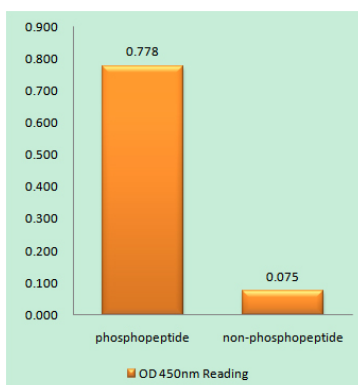
## Área de Investigación

Moléculas de adhesión celular (CAM);

## Datos de Imagen



Análisis de Western blot del anticuerpo CD50/ICAM-3 (Fosfo-Ser518). El carril derecho está bloqueado con el péptido CD50/ICAM-3 (Fosfo-Ser518).



Ensayo inmunoabsorbente ligado a enzimas (fosfo-ELISA) para inmunógeno fosfopéptido (fosfo-izquierdo) y no fosfopéptido (fosfo-derecho), utilizando el anticuerpo CD50/ICAM-3 (fosfo-Ser518)