

Nombre del Producto: Anticuerpo policlonal de conejo CD28 (fosfo Tyr218)**Nº de Catálogo: APRab04397**

Solo para uso en investigación.

Resumen

Descripción	Anticuerpo policlonal de conejo
Huésped	Conejo
Aplicación	WB,ELISA
Reactividad	Humano
Conjugación	No conjugado
Modificación	Fosforilado
Isotipo	IgG
Clonalidad	Policlonal
Formato	Líquido
Concentración	1 mg/ml
Almacenamiento	Hacer alícuotas y almacenar a -20°C (válido por 12 meses). Evitar ciclos de congelación/descongelación.
Envío	Bolsas de hielo
Tampon	Líquido en PBS que contiene 50% de glicerol, 0,5% de proteína protectora y 0,02% de conservante de nuevo tipo N.
Purificación	Purificación por afinidad

Aplicación

Relación de Dilución	WB 1:500-1:2000,ELISA 1:20000-1:40000
Peso Molecular	45kDa

Información del Antígeno

Nombre del Gen	CD28
Nombres Alternativos	CD28; T-cell-specific surface glycoprotein CD28; TP44; CD antigen CD28
ID del Gen	940.0
ID SwissProt	P10747
Inmunógeno	El antisuero se produjo contra el péptido sintetizado derivado del CD28 humano alrededor del sitio de fosforilación de Tyr218. Rango de AA: 171-220.

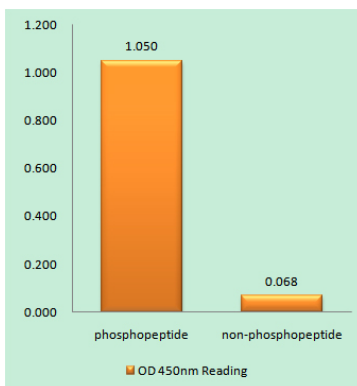
Antecedentes

La proteína codificada por este gen es esencial para la proliferación y supervivencia de los linfocitos T, la producción de citocinas y el desarrollo de los linfocitos T cooperadores de tipo 2. Se han encontrado varias variantes de transcripción con empalme alternativo que codifican diferentes isoformas para este gen. [Proporcionado por RefSeq, julio de 2011] Función: Participa en la activación de los linfocitos T, la inducción de la proliferación celular y la producción de citocinas, y la promoción de su supervivencia. Información en línea: Entrada CD28. Similitud: Contiene un dominio de tipo V similar a Ig (similar a inmunoglobulina). Subunidad: Homodímero; unido por puentes disulfuro. Interactúa con DUSP14. Se une a CD80/B7-1 y CD86/B7-2/B70. Especificidad tisular: Se expresa en linfocitos T y células plasmáticas, pero no en linfocitos B menos maduros.

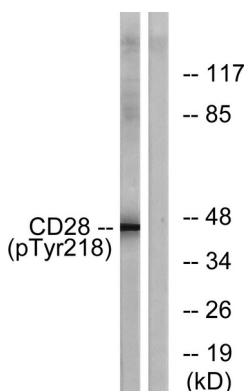
Área de Investigación

Moléculas de adhesión celular (CAM); Receptor de células T; Red inmunitaria intestinal para la producción de IgA; Diabetes mellitus tipo I; Enfermedad tiroidea autoinmune; Lupus eritematoso sistémico; Rechazo de aloinjerto; Enfermedad de injerto contra huésped; Miocarditis viral;

Datos de Imagen



Ensayo inmunoabsorbente ligado a enzimas (Fosfo-ELISA) para inmunógeno fosfopéptido (Fosfo-izquierdo) y no fosfopéptido (Fosfo-derecho), utilizando el anticuerpo CD28 (Fosfo-Tyr218)



Análisis de Western blot de lisados de células HepG2 tratadas con nocodazol 1 µg/ml durante 16 h, utilizando el anticuerpo CD28 (Phospho-Tyr218). El carril derecho está bloqueado con el péptido fosforilado.