

Nombre del Producto: Anticuerpo policlonal de conejo C/EBP ϵ (fosfo Thr74)**Nº de Catálogo: APRab04342**

Solo para uso en investigación.

Resumen

Descripción	Anticuerpo policlonal de conejo
Huésped	Conejo
Aplicación	WB,IHC,ICC/IF,ELISA
Reactividad	Humano, Rata, Ratón
Conjugación	No conjugado
Modificación	Fosforilado
Isotipo	IgG
Clonalidad	Policlonal
Formato	Líquido
Concentración	1 mg/ml
Almacenamiento	Hacer alícuotas y almacenar a -20°C (válido por 12 meses). Evitar ciclos de congelación/descongelación.
Envío	Bolsas de hielo
Tampon	Líquido en PBS que contiene 50% de glicerol, 0,5% de proteína protectora y 0,02% de conservante de nuevo tipo N.
Purificación	Purificación por afinidad

Aplicación

Relación de Dilución	WB 1:500-1:2000,IHC 1:100-1:300,ICC/IF 1:200-1:1000,ELISA 1:10000-1:20000
Peso Molecular	34kDa

Información del Antígeno

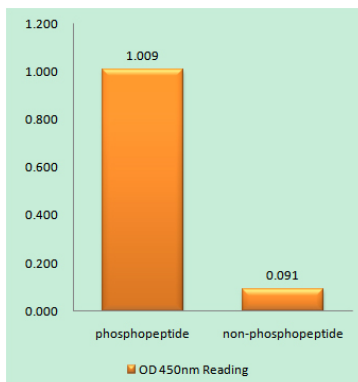
Nombre del Gen	CEBPE
Nombres Alternativos	CEBPE; CCAAT/enhancer-binding protein epsilon; C/EBP epsilon
ID del Gen	1053.0
ID SwissProt	Q15744
Inmunógeno	El antisuero se produjo contra el péptido sintetizado derivado de C/EBP-épsilon humana alrededor del sitio de fosforilación de Thr74. Rango de AA: 40-89.

Antecedentes

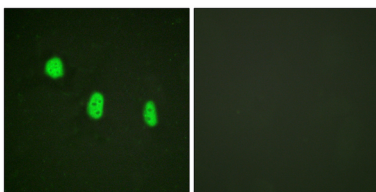
La proteína codificada por este gen es un factor de transcripción bZIP que puede unirse como homodímero a ciertas regiones reguladoras del ADN. También puede formar heterodímeros con la proteína relacionada CEBP-delta. Esta proteína puede ser esencial para la diferenciación terminal y la maduración funcional de las células progenitoras de granulocitos comprometidos. Las mutaciones en este gen se han asociado con la deficiencia específica de gránulos, un trastorno congénito poco común. Se han descrito múltiples variantes de este gen, pero solo se ha determinado la naturaleza completa de una. [Proporcionado por RefSeq, jul. de 2008], Función: C/EBP son proteínas de unión al ADN que reconocen dos motivos diferentes: la homología CCAAT, común a muchos promotores, y la homología core mejorada, común a muchos potenciadores., Información en línea: Base de datos de la mutación CEBPE, PTM: Fosforilada., Similitud: Pertenece a la familia bZIP. Subfamilia C/EBP.,similitud:Contiene 1 dominio bZIP.,subunidad:Se une al ADN como un dímero y puede formar heterodímeros estables con delta C/EBP.,especificidad tisular:La expresión más fuerte ocurre en líneas celulares de promielocito y mieloblasto tardío.

Área de Investigación

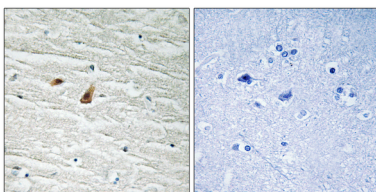
Datos de Imagen



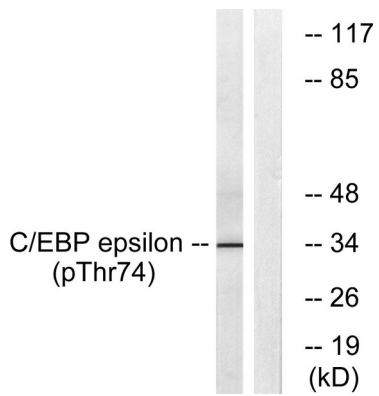
Ensayo inmunoabsorbente ligado a enzimas (Fosfo-ELISA) para inmunógeno fosfopéptido (Fosfo-izquierdo) y no fosfopéptido (Fosfo-derecho), utilizando el anticuerpo C/EBP-épsilon (Fosfo-Thr74)



Análisis de inmunofluorescencia de células HeLa con el anticuerpo C/EBP-épsilon (Phospho-Thr74). La imagen de la derecha está bloqueada con el péptido fosforilado.



Análisis inmunohistoquímico de cerebro humano incluido en parafina, utilizando el anticuerpo C/EBP-épsilon (Phospho-Thr74). La imagen de la derecha está bloqueada con el péptido fosforilado.



Análisis de Western blot de lisados de células HUVEC tratadas con UV 15', utilizando el anticuerpo C/EBP-épsilon (Phospho-Thr74). El carril derecho está bloqueado con el péptido fosforilado.