

Nombre del Producto: Anticuerpo policlonal de conejo C/EBP α (fosfo Thr226)**Nº de Catálogo: APRab04339**

Solo para uso en investigación.

Resumen

Descripción	Anticuerpo policlonal de conejo
Huésped	Conejo
Aplicación	WB,ELISA
Reactividad	Humano, Ratón, Rata, Mono
Conjugación	No conjugado
Modificación	Fosforilado
Isotipo	IgG
Clonalidad	Policlonal
Formato	Líquido
Concentración	1 mg/ml
Almacenamiento	Hacer alícuotas y almacenar a -20°C (válido por 12 meses). Evitar ciclos de congelación/descongelación.
Envío	Bolsas de hielo
Tampon	Líquido en PBS que contiene 50% de glicerol, 0,5% de proteína protectora y 0,02% de conservante de nuevo tipo N.
Purificación	Purificación por afinidad

Aplicación

Relación de Dilución	WB 1:500-1:2000,ELISA 1:5000-1:20000
Peso Molecular	42,also have 30kDa isform

Información del Antígeno

Nombre del Gen	CEBPA
Nombres Alternativos	CEBPA; CCAAT/enhancer-binding protein alpha; C/EBP alpha
ID del Gen	1050.0
ID SwissProt	P49715
Inmunógeno	El antisuero se produjo contra el péptido sintetizado derivado de C/EBP-alfa humana alrededor del sitio de fosforilación de Thr226. Rango de AA: 192-241.

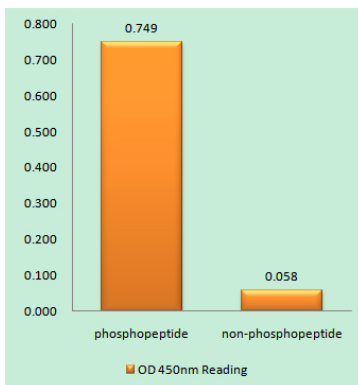
Antecedentes

Este gen sin intrones codifica un factor de transcripción que contiene un dominio de cremallera básica de leucina (bZIP) y reconoce el motivo CCAAT en los promotores de genes diana. La proteína codificada funciona en homodímeros y heterodímeros con las proteínas de unión a CCAAT/potenciador beta y gamma. La actividad de esta proteína puede modular la expresión de genes implicados en la regulación del ciclo celular, así como en la homeostasis del peso corporal. La mutación de este gen se asocia con la leucemia mieloide aguda. El uso de codones de inicio alternativos no AUG (GUG) y AUG en marco da lugar a isoformas proteicas con diferentes longitudes. La iniciación diferencial de la traducción está mediada por un marco de lectura abierto aguas arriba, fuera de marco, que se encuentra entre los codones de inicio GUG y AUG. [Proporcionado por RefSeq, diciembre de 2013], Función: C/EBP es una proteína de unión al ADN que reconoce dos motivos diferentes: la homología CCAAT, común a muchos promotores, y la homología core mejorada, común a muchos potenciadores. Similitud: Pertenece a la familia bZIP. Subfamilia C/EBP. Similitud: Contiene un dominio bZIP. Subunidad: Se une al ADN como dímero y puede formar heterodímeros estables con C/EBP beta y gamma. Interactúa con UBN1. Interactúa con la proteína X del VHB.

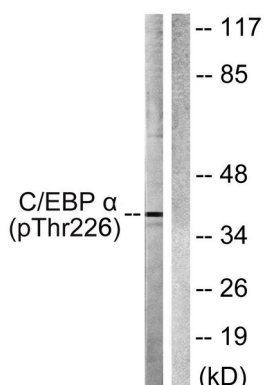
Área de Investigación

Vías en el cáncer; leucemia mieloide aguda;

Datos de Imagen



Ensayo inmunoabsorbente ligado a enzimas (fosfo-ELISA) para inmunógeno fosfopéptido (fosfo-izquierdo) y no fosfopéptido (fosfo-derecho), utilizando el anticuerpo C/EBP-alfa (fosfo-Thr226)



Análisis de Western blot de lisados de células COS7 tratadas con EGF 200 ng/ml durante 30 minutos, utilizando el anticuerpo C/EBP-alfa (Phospho-Thr226). El carril derecho está bloqueado con el péptido fosforilado.