

Nombre del Producto: Anticuerpo policlonal de conejo C/EBP α (fosfo Ser21)**Nº de Catálogo: APRab04338**

Solo para uso en investigación.

Resumen

| | |
|-----------------------|--|
| Descripción | Anticuerpo policlonal de conejo |
| Huésped | Conejo |
| Aplicación | WB,IHC,ICC/IF,ELISA |
| Reactividad | Humano, Ratón, Rata |
| Conjugación | No conjugado |
| Modificación | Fosforilado |
| Isotipo | IgG |
| Clonalidad | Policlonal |
| Formato | Líquido |
| Concentración | 1 mg/ml |
| Almacenamiento | Hacer alícuotas y almacenar a -20°C (válido por 12 meses). Evitar ciclos de congelación/descongelación. |
| Envío | Bolsas de hielo |
| Tampon | Líquido en PBS que contiene 50% de glicerol, 0,5% de proteína protectora y 0,02% de conservante de nuevo tipo N. |
| Purificación | Purificación por afinidad |

Aplicación

| | |
|-----------------------------|--|
| Relación de Dilución | WB 1:500-1:2000,IHC 1:100-1:300,ICC/IF 1:50-1:200,ELISA 1:5000-1:10000 |
| Peso Molecular | 42kDa |

Información del Antígeno

| | |
|-----------------------------|---|
| Nombre del Gen | CEBPA |
| Nombres Alternativos | CEBPA; CCAAT/enhancer-binding protein alpha; C/EBP alpha |
| ID del Gen | 1050.0 |
| ID SwissProt | P49715 |
| Inmunógeno | El antisuero se produjo contra el péptido sintetizado derivado de C/EBP-alfa humana alrededor del sitio de fosforilación de Ser21. Rango de AA: 6-55. |

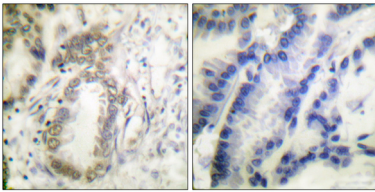
Antecedentes

Este gen sin intrones codifica un factor de transcripción que contiene un dominio de cremallera básica de leucina (bZIP) y reconoce el motivo CCAAT en los promotores de genes diana. La proteína codificada funciona en homodímeros y heterodímeros con las proteínas de unión a CCAAT/potenciador beta y gamma. La actividad de esta proteína puede modular la expresión de genes implicados en la regulación del ciclo celular, así como en la homeostasis del peso corporal. La mutación de este gen se asocia con la leucemia mieloide aguda. El uso de codones de inicio alternativos no AUG (GUG) y AUG en marco da lugar a isoformas proteicas con diferentes longitudes. La iniciación diferencial de la traducción está mediada por un marco de lectura abierto aguas arriba, fuera de marco, que se encuentra entre los codones de inicio GUG y AUG. [Proporcionado por RefSeq, diciembre de 2013], Función: C/EBP es una proteína de unión al ADN que reconoce dos motivos diferentes: la homología CCAAT, común a muchos promotores, y la homología core mejorada, común a muchos potenciadores. Similitud: Pertenece a la familia bZIP. Subfamilia C/EBP. Similitud: Contiene un dominio bZIP. Subunidad: Se une al ADN como dímero y puede formar heterodímeros estables con C/EBP beta y gamma. Interactúa con UBN1. Interactúa con la proteína X del VHB.

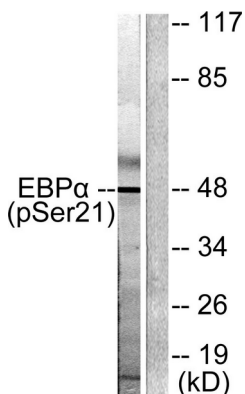
Área de Investigación

Vías en el cáncer; leucemia mieloide aguda;

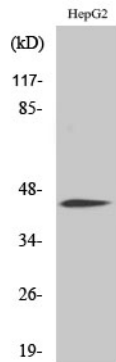
Datos de Imagen



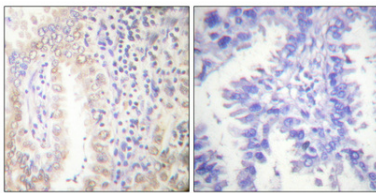
Análisis inmunohistoquímico de carcinoma pulmonar humano incluido en parafina, utilizando el anticuerpo C/EBP-alfa (Fosfo-Ser21). La imagen de la derecha está bloqueada con el péptido fosforilado.



Análisis de Western blot de lisados de células HepG2 tratadas con EGF 200 ng/ml 5', utilizando el anticuerpo C/EBP-alfa (Phospho-Ser21). El carril derecho está bloqueado con el péptido fosforilado.



Análisis Western Blot de varias células usando el anticuerpo policlonal Phospho-C/EBP α (S21) .



Análisis inmunohistoquímico de cáncer de pulmón humano incluido en parafina. El anticuerpo se diluyó a 1:100 (4°C, durante la noche). Se utilizó Tris-EDTA a alta presión y temperatura, pH 8,0, para la recuperación del antígeno. El control negativo (derecha) obtenido del anticuerpo fue preabsorbido por el péptido inmunógeno.