

Nombre del Producto: Anticuerpo policlonal de conejo Blk (fosfo Tyr501)**Nº de Catálogo: APRab04322**

Solo para uso en investigación.

Resumen

Descripción	Anticuerpo policlonal de conejo
Huésped	Conejo
Aplicación	IHC, ICC/IF, ELISA
Reactividad	Humano, Ratón, Rata
Conjugación	No conjugado
Modificación	Fosforilado
Isotipo	IgG
Clonalidad	Policlonal
Formato	Líquido
Concentración	1 mg/ml
Almacenamiento	Hacer alícuotas y almacenar a -20°C (válido por 12 meses). Evitar ciclos de congelación/descongelación.
Envío	Bolsas de hielo
Tampon	Líquido en PBS que contiene 50% de glicerol, 0,5% de proteína protectora y 0,02% de conservante de nuevo tipo N.
Purificación	Purificación por afinidad

Aplicación

Relación de Dilución	IHC 1:100-1:300, ICC/IF 1:50-1:200, ELISA 1:10000-1:20000
Peso Molecular	-

Información del Antígeno

Nombre del Gen	BLK
Nombres Alternativos	BLK; Tyrosine-protein kinase Blk; B lymphocyte kinase; p55-Blk
ID del Gen	640.0
ID SwissProt	P51451
Inmunógeno	El antisuero se produjo contra el péptido sintetizado derivado de BLK humano alrededor del sitio de fosforilación de Tyr501. Rango de AA: 456-505.

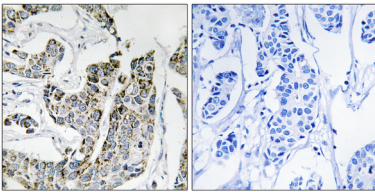
Antecedentes

Este gen codifica una tirosina quinasa no receptora de la familia src de protooncogenes que suelen participar en la proliferación y diferenciación celular. Esta proteína participa en la señalización del receptor de linfocitos B y en su desarrollo. También estimula la síntesis y secreción de insulina en respuesta a la glucosa y potencia la expresión de varios factores de transcripción de las células beta pancreáticas. [Proporcionado por RefSeq, agosto de 2010], actividad catalítica: $ATP + a \text{ [proteína]-L-tirosina} = ADP + a \text{ [proteína]-L-tirosina fosfato.}$, función: Puede participar en una vía de transducción de señales restringida a las células linfoides B., similitud: Pertenece a la superfamilia de las proteínas quinasas. Familia de las proteínas quinasas Tyr. Subfamilia SRC., similitud: Contiene un dominio de proteína quinasa., similitud: Contiene un dominio SH2., similitud: Contiene un dominio SH3.

Área de Investigación

Vía de señalización Jak-STAT

Datos de Imagen



Análisis inmunohistoquímico de carcinoma de mama humano incluido en parafina, utilizando el anticuerpo BLK (Phospho-Tyr501). La imagen de la derecha está bloqueada con el péptido fosforilado.