
Nombre del Producto: Anticuerpo policlonal de conejo Bcl-2 (fosfo Ser70)**Nº de Catálogo: APRab04304**

Solo para uso en investigación.

Resumen

Descripción	Anticuerpo policlonal de conejo
Huésped	Conejo
Aplicación	WB,ELISA
Reactividad	Ratón, rata
Conjugación	No conjugado
Modificación	Fosforilado
Isotipo	IgG
Clonalidad	Policlonal
Formato	Líquido
Concentración	1 mg/ml
Almacenamiento	Hacer alícuotas y almacenar a -20°C (válido por 12 meses). Evitar ciclos de congelación/descongelación.
Envío	Bolsas de hielo
Tampon	Líquido en PBS que contiene 50% de glicerol, 0,5% de proteína protectora y 0,02% de conservante de nuevo tipo N.
Purificación	Purificación por afinidad

Aplicación

Relación de Dilución	WB 1:500-1:2000,ELISA 1:20000-1:40000
Peso Molecular	26kDa

Información del Antígeno

Nombre del Gen	BCL2
Nombres Alternativos	BCL2; Apoptosis regulator Bcl-2
ID del Gen	24224.0
ID SwissProt	P49950
Inmunógeno	El antisuero se produjo contra el péptido sintetizado derivado de BCL2 humano alrededor del sitio de fosforilación de Ser70. Rango de AA: 36-85.

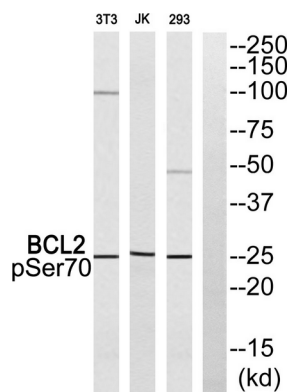
Antecedentes

BCL2 codifica una proteína integral de la membrana mitocondrial externa que bloquea la muerte apoptótica de algunas células, como los linfocitos. Se cree que la expresión constitutiva de BCL2, como en el caso de su translocación al locus de la cadena pesada de Ig, es la causa del linfoma folicular. El empalme alternativo produce múltiples variantes de transcripción.

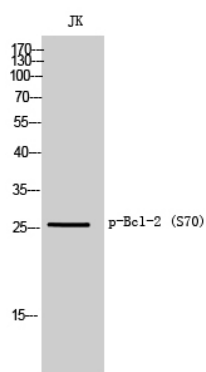
Área de Investigación

Vía de células madre; PI3K/Akt; NF_κappaB

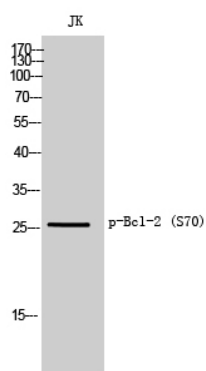
Datos de Imagen



Análisis de Western blot del anticuerpo BCL2 (Fosfo-Ser70). El carril derecho está bloqueado con el péptido BCL2 (Fosfo-Ser70).



Análisis Western Blot de células JK utilizando el anticuerpo policlonal Phospho-Bcl-2 (S70)



Análisis Western Blot de células Jurkat utilizando el anticuerpo policlonal Phospho-Bcl-2 (S70)