

**Nombre del Producto: Anticuerpo policlonal de conejo Bax (fosfo Ser184)****Nº de Catálogo: APRab04301**

Solo para uso en investigación.

**Resumen**

<b>Descripción</b>	Anticuerpo policlonal de conejo
<b>Huésped</b>	Conejo
<b>Aplicación</b>	IHC, ICC/IF, ELISA
<b>Reactividad</b>	Humano, Ratón, Rata
<b>Conjugación</b>	No conjugado
<b>Modificación</b>	Fosforilado
<b>Isotipo</b>	IgG
<b>Clonalidad</b>	Policlonal
<b>Formato</b>	Líquido
<b>Concentración</b>	1 mg/ml
<b>Almacenamiento</b>	Hacer alícuotas y almacenar a -20°C (válido por 12 meses). Evitar ciclos de congelación/descongelación.
<b>Envío</b>	Bolsas de hielo
<b>Tampon</b>	Líquido en PBS que contiene 50% de glicerol, 0,5% de proteína protectora y 0,02% de conservante de nuevo tipo N.
<b>Purificación</b>	Purificación por afinidad

**Aplicación**

<b>Relación de Dilución</b>	IHC 1:100-1:300, ICC/IF 1:50-1:200, ELISA 1:5000-1:20000
<b>Peso Molecular</b>	-

**Información del Antígeno**

<b>Nombre del Gen</b>	BAX
<b>Nombres Alternativos</b>	BAX; BCL2L4; Apoptosis regulator BAX; Bcl-2-like protein 4; Bcl2-L-4
<b>ID del Gen</b>	581.0
<b>ID SwissProt</b>	Q07812
<b>Inmunógeno</b>	El antisuero se produjo contra el péptido sintetizado derivado de Bax humano alrededor del sitio de fosforilación de Ser184. Rango de AA: 143-192.

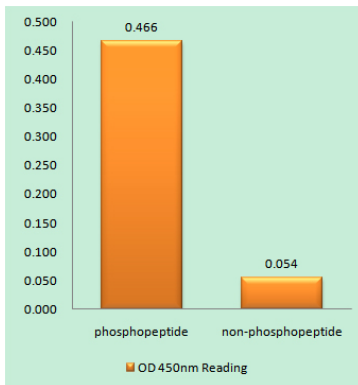
**Antecedentes**

La proteína codificada por BAX (BCL2 asociado a X, regulador de la apoptosis) pertenece a la familia de proteínas BCL2. Los miembros de la familia BCL2 forman heterodímeros u homodímeros y actúan como reguladores antiapoptóticos o proapoptóticos, involucrados en una amplia variedad de actividades celulares. Esta proteína forma un heterodímero con BCL2 y funciona como activador apoptótico. Se ha reportado que esta proteína interactúa con el canal aniónico dependiente de voltaje (VDAC) mitocondrial y aumenta su apertura, lo que conduce a la pérdida del potencial de membrana y a la liberación de citocromo c. La expresión de este gen está regulada por el supresor tumoral P53 y se ha demostrado que está involucrado en la apoptosis mediada por P53. Se han descrito múltiples variantes de transcripción con empalme alternativo, que codifican diferentes isoformas, para BAX. Enfermedad: Se han encontrado defectos en BAX en algunas líneas celulares de neoplasias hematopoyéticas, como la leucemia linfoblástica aguda de células T, el linfoma de Burkitt y el plasmocitoma. Dominio: BIK, BID, BAK, BAD y BAX requieren el motivo BH3 intacto para su actividad proapoptótica y para su interacción con miembros antiapoptóticos de la familia Bcl-2. Función: Acelera la muerte celular programada al unirse y antagonizar el represor de la apoptosis BCL2 o su homólogo adenoviral, la proteína E1B 19k. Induce la liberación de citocromo c, la activación de CASP3 y, por consiguiente, la apoptosis. Similitud: Pertenece a la familia Bcl-2. Ubicación subcelular: Se colocaliza con proteínas 14-3-3 en el citoplasma. En condiciones de estrés, se redistribuye a la membrana mitocondrial mediante la liberación de las proteínas 14-3-3 fosforiladas por JNK. Subunidad: Homodímero. Forma heterodímeros con BCL2, proteína E1B 19K, isoforma Bcl-X(L) de BCL2L1, MCL1 y A1. Interactúa con SH3GLB1 y HN. Interactúa con SFN y YWHAZ; la interacción ocurre en el citoplasma. En condiciones de estrés, la fosforilación de SFN y YWHAZ mediada por JNK libera BAX a la mitocondria. La isoforma Sigma interactúa con BCL2A1 y la isoforma Bcl-X(L) de BCL2L1. Especificidad tisular: Se expresa en una amplia variedad de tejidos. La isoforma Psi se encuentra en tumores gliales. La isoforma Alfa se expresa en bazo, mama, ovario, testículo, colon y cerebro, y en niveles bajos en piel y pulmón. La isoforma Sigma se expresa en el bazo, la mama, el ovario, los testículos, el pulmón, el colon, el cerebro y, en niveles bajos, en la piel. La isoforma Alfa y la isoforma Sigma se expresan en líneas celulares de leucemia promielocítica, linfoma histiocítico, linfoma de Burkitt, linfoma de células T, leucemia linfoblástica, adenocarcinoma de mama, adenocarcinoma de ovario, carcinoma de próstata, adenocarcinoma de próstata, carcinoma de pulmón, carcinoma epidermoide, carcinoma de pulmón de células pequeñas y adenocarcinoma de colon.

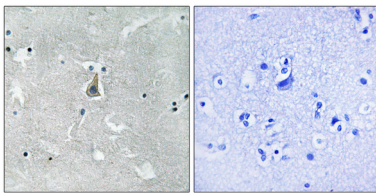
## Área de Investigación

Vía de las células madre

## Datos de Imagen



Ensayo inmunoabsorbente ligado a enzimas (Fosfo-ELISA) para inmunógeno fosfopéptido (Fosfo-izquierdo) y no fosfopéptido (Fosfo-derecho), utilizando el anticuerpo Bax (Fosfo-Ser184)



Análisis inmunohistoquímico de cerebro humano incluido en parafina, utilizando el anticuerpo Bax (Phospho-Ser184). La imagen de la derecha está bloqueada con el péptido fosfo.