

Nombre del Producto: Anticuerpo policlonal de conejo ATF-2 (fosfo Thr71)**Nº de Catálogo: APRab04278**

Solo para uso en investigación.

Resumen

Descripción	Anticuerpo policlonal de conejo
Huésped	Conejo
Aplicación	WB,IHC,ICC/IF,ELISA,IP
Reactividad	Humano, Ratón, Rata
Conjugación	No conjugado
Modificación	Fosforilado
Isotipo	IgG
Clonalidad	Policlonal
Formato	Líquido
Concentración	1 mg/ml
Almacenamiento	Hacer alícuotas y almacenar a -20°C (válido por 12 meses). Evitar ciclos de congelación/descongelación.
Envío	Bolsas de hielo
Tampon	Líquido en PBS que contiene 50% de glicerol, 0,5% de proteína protectora y 0,02% de conservante de nuevo tipo N.
Purificación	Purificación por afinidad

Aplicación

Relación de Dilución	WB 1:500-1:2000,IHC 1:100-1:300,ICC/IF 1:50-1:200,ELISA 1:10000-1:20000,IP 1:20-1:50
Peso Molecular	52kDa

Información del Antígeno

Nombre del Gen	ATF2
Nombres Alternativos	ATF2; CREB2; CREBP1; Cyclic AMP-dependent transcription factor ATF-2; cAMP-dependent transcription factor ATF-2; Activating transcription factor 2; Cyclic AMP-responsive element-binding protein 2; CREB-2; cAMP-responsive element-binding pro
ID del Gen	1386.0
ID SwissProt	P15336
Inmunógeno	El antisuero se produjo contra el péptido sintetizado derivado del ATF2 humano alrededor del sitio de fosforilación de Thr71 o 53. Rango de AA: 38-87

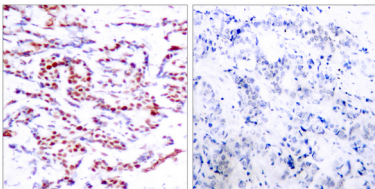
Antecedentes

factor de transcripción activador 2 (ATF2) Homo sapiens Este gen codifica un factor de transcripción que es miembro de la familia de proteínas de unión al ADN de la cremallera de leucina. La proteína codificada se ha identificado como una proteína de luz de luna basada en su capacidad para realizar funciones mecánicamente distintas. Esta proteína se une al elemento sensible a AMPc (CRE), un palíndromo octamérico. Forma un homodímero o un heterodímero con c-Jun y estimula la transcripción dependiente de CRE. Esta proteína también es una histona acetiltransferasa (HAT) que acetila específicamente las histonas H2B y H4 in vitro; por lo tanto, puede representar una clase de factores específicos de secuencia que activan la transcripción por efectos directos en los componentes de la cromatina. La proteína codificada también puede estar involucrada en la respuesta al daño del ADN de la célula independientemente de su papel en la regulación transcripcional. Se han encontrado varias variantes de transcripción con empalme alternativo para este gen [proporcionado por RefSeq, enero de 2014]. Precaución: Se desconoce si Met-1 o Met-19 es el iniciador. Función: Activador transcripcional, probablemente constitutivo, que se une al elemento sensible a AMPc (CRE) (consenso: 5'-GTGACGT[AC][AG]-3'), una secuencia presente en muchos promotores virales y celulares. La interacción con JUN dirige a JUN para que se una a CRE preferentemente sobre los elementos de respuesta a 12-O-tetradecanoilforbol-13-acetato (TRES) como parte de un complejo ATF2-c-Jun. PTM: La fosforilación de Thr-69 y Thr-71 por MAPK14 provoca un aumento de la actividad transcripcional. También fosforilada y activada por JNK. Similitud: Pertenece a la familia bZIP. Subfamilia ATF. Similitud: Contiene un dominio bZIP. Similitud: Contiene un dedo de zinc tipo C₂H₂. Subunidad: Se une al ADN como dímero y puede formar un homodímero en ausencia de ADN. Puede formar un heterodímero con JUN. Interactúa con SMAD3 y SMAD4. Se une a través de su región N-terminal a UTF1, que actúa como coactivador de la actividad transcripcional de ATF2. Especificidad tisular: Se observa una expresión abundante en el cerebro.

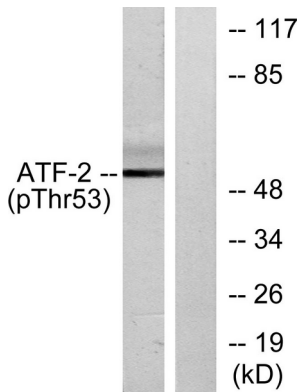
Área de Investigación

Receptor de células B; Vía de células madre; Crecimiento MAPK_ERK; Proteína MAPK_G; PI3K/Akt; Acetilación de proteínas

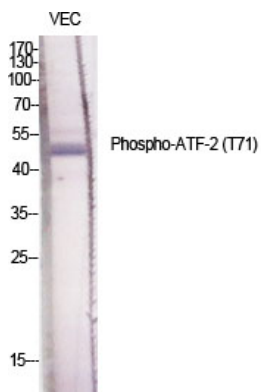
Datos de Imagen



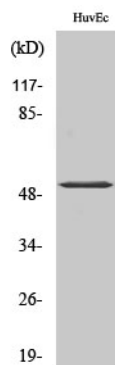
Análisis inmunohistoquímico de carcinoma de mama humano incluido en parafina, utilizando el anticuerpo ATF2 (Phospho-Thr71 o 53). La imagen de la derecha está bloqueada con el péptido fosforilado.



Análisis de Western blot de lisados de células HeLa tratadas con UV, utilizando el anticuerpo ATF2 (Phospho-Thr71 o 53). El carril derecho está bloqueado con el péptido fosforilado.



Análisis Western Blot de varias células utilizando el anticuerpo policlonal Phospho-ATF-2 (T71) diluido a 1:1000



Análisis Western Blot de células HuvEc usando anticuerpo policlonal Phospho-ATF-2 (T71) diluido a 1:1000