
Nombre del Producto: Anticuerpo policlonal de conejo AP-1 (fosfoSer243)**Nº de Catálogo: APRab04234**

Solo para uso en investigación.

Resumen

Descripción	Anticuerpo policlonal de conejo
Huésped	Conejo
Aplicación	WB,IHC,ICC/IF,ELISA,IP
Reactividad	Humano, Ratón, Rata
Conjugación	No conjugado
Modificación	Fosforilado
Isotipo	IgG
Clonalidad	Policlonal
Formato	Líquido
Concentración	1 mg/ml
Almacenamiento	Hacer alícuotas y almacenar a -20°C (válido por 12 meses). Evitar ciclos de congelación/descongelación.
Envío	Bolsas de hielo
Tampon	Líquido en PBS que contiene 50% de glicerol, 0,5% de proteína protectora y 0,02% de conservante de nuevo tipo N.
Purificación	Purificación por afinidad

Aplicación

Relación de Dilución	WB 1:500-1:2000,IHC 1:100-1:300,ICC/IF 1:50-1:200,ELISA 1:10000-1:20000,IP 1:20-1:50
Peso Molecular	39-42kDa

Información del Antígeno

Nombre del Gen	JUN
Nombres Alternativos	JUN; Transcription factor AP-1; Activator protein 1; AP1; Proto-oncogene c-Jun; V-jun avian sarcoma virus 17 oncogene homolog; p39
ID del Gen	3725.0
ID SwissProt	P05412
Inmunógeno	El antisuero se produjo contra el péptido sintetizado derivado del c-Jun humano alrededor del sitio de fosforilación de Ser243. Rango de AA: 210-259.

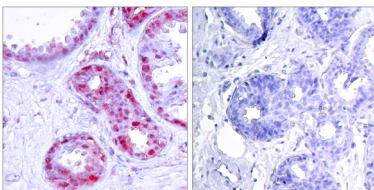
Antecedentes

Este gen es el supuesto gen transformante del virus del sarcoma aviar tipo 17. Codifica una proteína muy similar a la proteína viral, que interactúa directamente con secuencias de ADN diana específicas para regular la expresión génica. Este gen no presenta intrones y está mapeado en 1p32-p31, una región cromosómica implicada tanto en translocaciones como en deleciones en neoplasias malignas humanas. [Proporcionado por RefSeq, julio de 2008], Función: Factor de transcripción que reconoce y se une al motivo heptámero potenciador 5'-TGA[CG]TCA-3'. PTM: La fosforilación mejora la actividad transcripcional. Fosforilado por PRKDC. Similitud: Pertenece a la familia bZIP. Subfamilia Jun. Similitud: Contiene un dominio bZIP. Subunidad: Heterodímero con FOS o BATF3. Interactúa con HIVEP3 (por similitud). Interactúa con los heterodímeros SMAD3/SMAD4. Interactúa con MYBBP1A, SPIB y TCF20. Interactúa con COPS5, lo que indirectamente induce su fosforilación. Interactúa con DSIPI; esta interacción inhibe la unión de AP1 activo a su ADN diana.

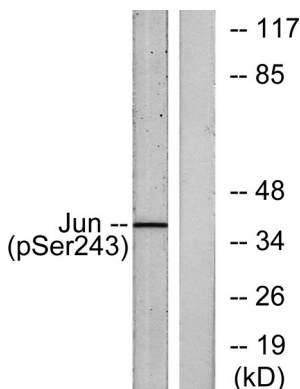
Área de Investigación

MAPK_ERK_Crecimiento;MAPK_G_Proteína;ErbB_HER;WNT;Adhesión focal de células T-WNT;Toll_Like;Receptor de células T;Antígeno de células B;Neurotrofina;GnRH;Señalización de células epiteliales en la infección por Helicobacter pylori;Vías en el cáncer;Cáncer colorrectal;Carcinoma de células renales;

Datos de Imagen



Análisis inmunohistoquímico de carcinoma de mama humano incluido en parafina, utilizando el anticuerpo c-Jun (Phospho-Ser243). La imagen de la derecha está bloqueada con el péptido fosforilado.



Análisis de Western blot de lisados de células HeLa tratadas con UV, utilizando el anticuerpo c-Jun (Phospho-Ser243). El carril derecho está bloqueado con el péptido fosforilado.