

**Nombre del Producto: Anticuerpo policlonal de conejo Akt2 (fosfo Ser474)****Nº de Catálogo: APRab04219**

Solo para uso en investigación.

**Resumen**

<b>Descripción</b>	Anticuerpo policlonal de conejo
<b>Huésped</b>	Conejo
<b>Aplicación</b>	WB,IHC,ICC/IF,ELISA
<b>Reactividad</b>	Humano, Ratón, Rata
<b>Conjugación</b>	No conjugado
<b>Modificación</b>	Fosforilado
<b>Isotipo</b>	IgG
<b>Clonalidad</b>	Policlonal
<b>Formato</b>	Líquido
<b>Concentración</b>	1 mg/ml
<b>Almacenamiento</b>	Hacer alícuotas y almacenar a -20°C (válido por 12 meses). Evitar ciclos de congelación/descongelación.
<b>Envío</b>	Bolsas de hielo
<b>Tampon</b>	Líquido en PBS que contiene 50% de glicerol, 0,5% de proteína protectora y 0,02% de conservante de nuevo tipo N.
<b>Purificación</b>	Purificación por afinidad

**Aplicación**

<b>Relación de Dilución</b>	WB 1:500-1:2000,IHC 1:100-1:300,ICC/IF 1:50-1:200,ELISA 1:10000-1:20000
<b>Peso Molecular</b>	56kDa

**Información del Antígeno**

<b>Nombre del Gen</b>	AKT2
<b>Nombres Alternativos</b>	AKT2; RAC-beta serine/threonine-protein kinase; Protein kinase Akt-2; Protein kinase B beta; PKB beta; RAC-PK-beta
<b>ID del Gen</b>	208.0
<b>ID SwissProt</b>	P31751
<b>Inmunógeno</b>	El antisuero se produjo contra el péptido sintetizado derivado de Akt2 humano alrededor del sitio de fosforilación de Ser474. Rango de AA: 432-481.

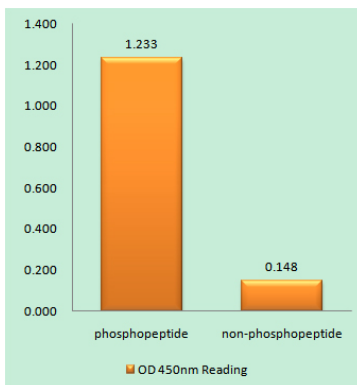
## Antecedentes

Este gen es un supuesto oncogén que codifica una proteína perteneciente a una subfamilia de serina/treonina quinasas con dominios similares a SH2 (homología Src 2). Se demostró que el gen se amplificaba y sobreexpresaba en 2 de 8 líneas celulares de carcinoma ovárico y 2 de 15 tumores ováricos primarios. La sobreexpresión contribuye al fenotipo maligno de un subconjunto de cánceres pancreáticos ductales humanos. La proteína codificada es una proteína quinasa general capaz de fosforilar varias proteínas conocidas. [Proporcionado por RefSeq, jul. de 2008], actividad catalítica: ATP + una proteína = ADP + una fosfoproteína., enfermedad: Las alteraciones de AKT2 pueden contribuir a la patogénesis de los carcinomas ováricos., regulación enzimática: Dos sitios específicos, uno en el dominio quinasa (Thr-309) y el otro en la región reguladora C-terminal (Ser-474), deben fosforilarse para su activación completa., función: Proteína quinasa general capaz de fosforilar varias proteínas conocidas., similitud: Pertenece a la superfamilia de las proteínas quinasas., similitud: Pertenece a la superfamilia de las proteínas quinasas. Familia de las proteínas quinasas AGC Ser/Thr. Subfamilia RAC.,similitud:Contiene 1 dominio C-terminal de AGC-quinasa.,similitud:Contiene 1 dominio PH.,similitud:Contiene 1 dominio de proteína quinasa.,subunidad:Interactúa (a través del dominio PH) con MTCP1, TCL1A Y TCL1B.,especificidad tisular:En todos los tipos de células humanas analizados hasta ahora.

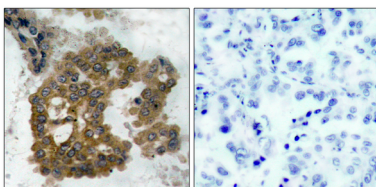
## Área de Investigación

Regulación de microtúbulos; Vía de células madre; Receptor de linfocitos T; Regula la angiogénesis; Receptor de insulina; Toll-Like; ErbB/HER; AMPK; MAPK-ERK-Crecimiento; MAPK-G-Proteína; Antígeno de linfocitos B; Unión adherente; PI3K/Akt; mTOR

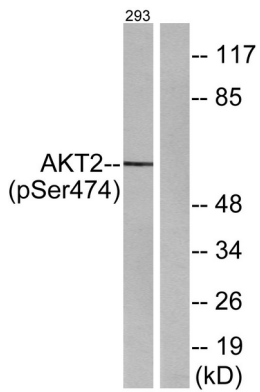
## Datos de Imagen



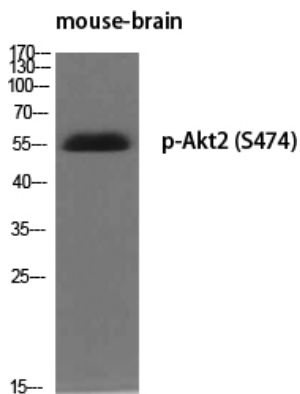
Ensayo inmunoabsorbente ligado a enzimas (fosfo-ELISA) para inmunógeno fosfopéptido (fosfo-izquierdo) y no fosfopéptido (fosfo-derecho), utilizando el anticuerpo Akt2 (fosfo-Ser474)



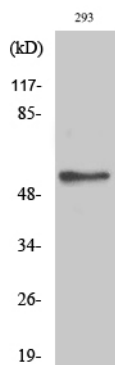
Análisis inmunohistoquímico de carcinoma pulmonar humano incluido en parafina, utilizando el anticuerpo Akt2 (Phospho-Ser474). La imagen de la derecha está bloqueada con el péptido fosfo.



Análisis de Western blot de lisados de 293 células tratadas con EGF 200 ng/ml durante 30 minutos, utilizando el anticuerpo Akt2 (Phospho-Ser474). El carril derecho está bloqueado con el péptido fosforilado.



Análisis Western Blot de varias células utilizando el anticuerpo policlonal Phospho-Akt2 (S474) diluido a 1:500



Análisis Western Blot de 293 células utilizando el anticuerpo policlonal Phospho-Akt2 (S474) diluido a 1:500