

**Nombre del Producto:** Anticuerpo policlonal de conejo Adducin  $\alpha/\beta$  (fosfo Ser726/713)**Nº de Catálogo:** APRab04204

Solo para uso en investigación.

**Resumen**

<b>Descripción</b>	Anticuerpo policlonal de conejo
<b>Huésped</b>	Conejo
<b>Aplicación</b>	WB,IHC,ICC/IF,ELISA
<b>Reactividad</b>	Humano, Ratón, Rata
<b>Conjugación</b>	No conjugado
<b>Modificación</b>	Fosforilado
<b>Isotipo</b>	IgG
<b>Clonalidad</b>	Policlonal
<b>Formato</b>	Líquido
<b>Concentración</b>	1 mg/ml
<b>Almacenamiento</b>	Hacer alícuotas y almacenar a -20°C (válido por 12 meses). Evitar ciclos de congelación/descongelación.
<b>Envío</b>	Bolsas de hielo
<b>Tampon</b>	Líquido en PBS que contiene 50% de glicerol, 0,5% de proteína protectora y 0,02% de conservante de nuevo tipo N.
<b>Purificación</b>	Purificación por afinidad

**Aplicación**

<b>Relación de Dilución</b>	WB 1:500-1:2000,IHC 1:100-1:300,ICC/IF 1:200-1:1000,ELISA 1:20000-1:40000
<b>Peso Molecular</b>	80kDa

**Información del Antígeno**

<b>Nombre del Gen</b>	ADD1/ADD2
<b>Nombres Alternativos</b>	ADD1; ADDA; Alpha-adducin; Erythrocyte adducin subunit alpha; ADD2; ADDB; Beta-adducin; Erythrocyte adducin subunit beta
<b>ID del Gen</b>	118/119
<b>ID SwissProt</b>	P35611/P35612
<b>Inmunógeno</b>	El antisuero se produjo contra el péptido sintetizado derivado del ADD1 humano alrededor del sitio de fosforilación de Ser726. Rango de AA: 688-737.

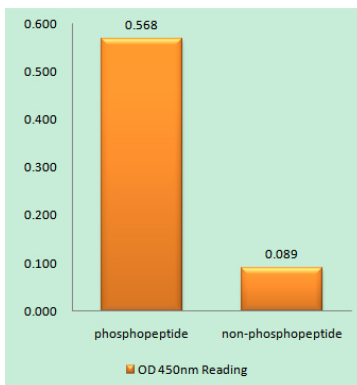
## Antecedentes

aducina 1 (ADD1) Homo sapiens Las aducinas son una familia de proteínas del citoesqueleto codificadas por tres genes (alfa, beta, gamma). La aducina es una proteína heterodímera que consta de subunidades relacionadas, que se producen a partir de genes distintos pero comparten una estructura similar. La alfa y la beta aducina incluyen una región N-terminal resistente a la proteasa y una región C-terminal hidrófila y sensible a la proteasa. Las alfa y las gamma aducinas se expresan de forma ubicua. Por el contrario, la beta-aducina se expresa en altos niveles en el cerebro y los tejidos hematopoyéticos. La aducina se une con alta afinidad a  $Ca^{2+}$ /calmodulina y es un sustrato para las proteína quinasas A y C. El empalme alternativo da como resultado múltiples variantes que codifican isoformas distintas; sin embargo, no todas las variantes han sido descritas por completo. [Proporcionado por RefSeq, jul. de 2008], Productos alternativos: Parecen existir isoformas adicionales. Dominio: Cada subunidad consta de tres regiones: una región de cabeza globular resistente a proteasas con extremo NH<sub>2</sub> terminal, un subdominio conector corto y una región de cola sensible a proteasas. Función: Proteína asociada al citoesqueleto de membrana que promueve el ensamblaje de la red espectrina-actina. Se une a la calmodulina. PTM: El extremo N está bloqueado. Similitud: Pertenece a la familia de las aldolasas de clase II. Subfamilia de las aducinas. Subunidad: Heterodímero de una subunidad alfa y una beta o de una subunidad alfa y una gamma. Se une a ROCK1. Especificidad tisular: Se expresa en todos los tejidos. Se encuentra en niveles mucho más altos en los reticulocitos que la subunidad beta.

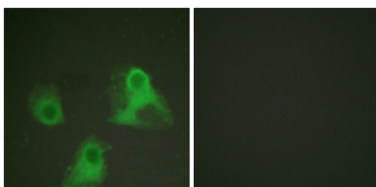
## Área de Investigación

-

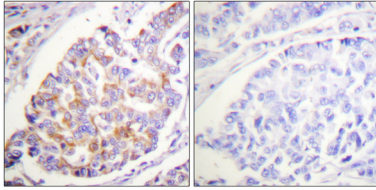
## Datos de Imagen



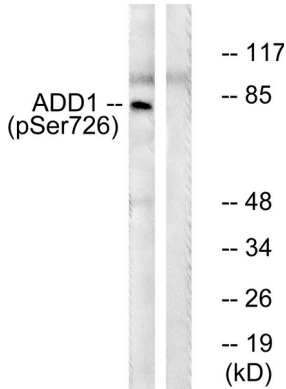
Ensayo inmunoabsorbente ligado a enzimas (fosfo-ELISA) para inmunógeno fosfopéptido (fosfo-izquierdo) y no fosfopéptido (fosfo-derecho), utilizando el anticuerpo ADD1 (fosfo-Ser726)



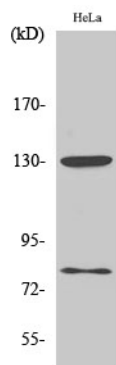
Análisis de inmunofluorescencia de células HeLa con el anticuerpo ADD1 (Phospho-Ser726). La imagen de la derecha está bloqueada con el péptido fosforilado.



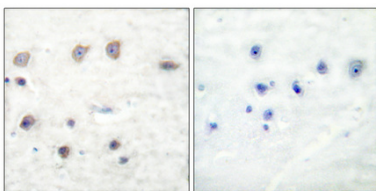
Análisis inmunohistoquímico de carcinoma de mama humano incluido en parafina, utilizando el anticuerpo ADD1 (Phospho-Ser726). La imagen de la derecha está bloqueada con el péptido fosforilado.



Análisis de Western blot de lisados de células HeLa tratadas con forskolina 40 nM 30', utilizando el anticuerpo ADD1 (Phospho-Ser726). El carril derecho está bloqueado con el péptido fosforilado.



Análisis Western Blot de varias células utilizando el anticuerpo policlonal fosfoaducina  $\alpha/\beta$  (S726/713) diluido a 1:1000



Análisis inmunohistoquímico de cáncer de mama humano incluido en parafina. El anticuerpo se diluyó a 1:100 (4°C, durante la noche). Se utilizó Tris-EDTA a alta presión y temperatura, pH 8,0, para la recuperación del antígeno. El control negativo (derecha) obtenido del anticuerpo fue preabsorbido por el péptido inmunógeno.