

Nombre del Producto: Anticuerpo policlonal de conejo 20S Proteasome α 3 (fosfoSer250)**Nº de Catálogo: APRab04180**

Solo para uso en investigación.

Resumen

| | |
|-----------------------|---|
| Descripción | Anticuerpo policlonal de conejo |
| Huésped | Conejo |
| Aplicación | WB,IHC,ICC/IF,ELISA |
| Reactividad | Humano, Ratón, Rata |
| Conjugación | No conjugado |
| Modificación | Fosforilado |
| Isotipo | IgG |
| Clonalidad | Policlonal |
| Formato | Líquido |
| Concentración | 1 mg/ml |
| Almacenamiento | Hacer alícuotas y almacenar a -20°C (válido por 12 meses). Evitar ciclos de congelación/descongelación. |
| Envío | Bolsas de hielo |
| Tampon | Líquido en PBS que contiene 50% de glicerol, 0,5% de proteína protectora y 0,02% de conservante de nuevo tipo N. |
| Purificación | Purificación por afinidad |

Aplicación

| | |
|-----------------------------|--|
| Relación de Dilución | WB 1:500-1:2000,IHC 1:100-1:300,ICC/IF 1:50-1:200,ELISA 1:5000-1:20000 |
| Peso Molecular | 32kDa |

Información del Antígeno

| | |
|-----------------------------|--|
| Nombre del Gen | PSMA3 |
| Nombres Alternativos | PSMA3; HC8; PSC8; Proteasome subunit alpha type-3; Macropain subunit C8; Multicatalytic endopeptidase complex subunit C8; Proteasome component C8 |
| ID del Gen | 5684.0 |
| ID SwissProt | P25788 |
| Inmunógeno | El antisuero se produjo contra el péptido sintetizado derivado del proteasoma alfa3 humano alrededor del sitio de fosforilación de Ser250. Rango de AA: 206-255. |

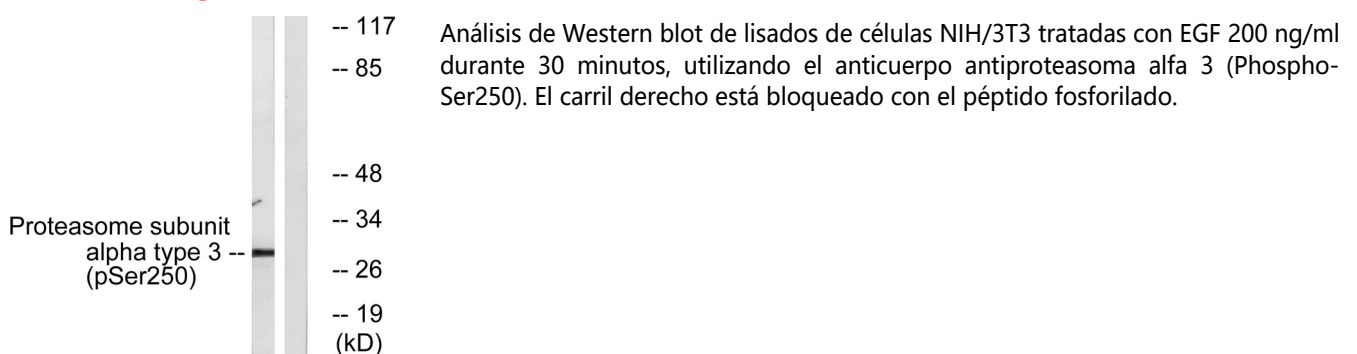
Antecedentes

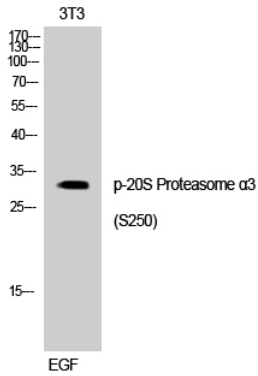
El proteasoma es un complejo multicatalítico de proteinasas con una estructura central 20S en forma de anillo altamente ordenada. Esta estructura central está compuesta por 4 anillos de 28 subunidades no idénticas; 2 anillos están compuestos por 7 subunidades alfa y 2 anillos están compuestos por 7 subunidades beta. Los proteasomas se distribuyen por las células eucariotas en alta concentración y escinden péptidos mediante un proceso dependiente de ATP/ubiquitina en una vía no lisosomal. Una función esencial de un proteasoma modificado, el inmunoproteasoma, es el procesamiento de péptidos MHC de clase I. Este gen codifica un miembro de la familia de las peptidasas T1A, que es una subunidad alfa central 20S. Se han identificado dos transcripciones alternativas que codifican diferentes isoformas. [Proporcionado por RefSeq, jul. de 2008], actividad catalítica: escisión de enlaces peptídicos con amplia especificidad., función: el proteasoma es un complejo multicatalítico de proteinasas que se caracteriza por su capacidad para escindir péptidos con Arg, Phe, Tyr, Leu y Glu adyacentes al grupo saliente a pH neutro o ligeramente básico. El proteasoma tiene una actividad proteolítica dependiente de ATP., similitud: pertenece a la familia de las peptidasas T1A., subunidad: el proteasoma 26S consta de un núcleo 20S y dos subunidades reguladoras 19S. El núcleo 20S está compuesto por 28 subunidades dispuestas en cuatro anillos apilados, lo que le da una estructura en forma de barril. Los dos anillos terminales están formados por siete subunidades alfa, y los dos anillos centrales por siete subunidades beta. El proteasoma 26S consta de un núcleo de proteasoma 20S y dos subunidades reguladoras 19S. El núcleo del proteasoma 20S está compuesto por 28 subunidades dispuestas en cuatro anillos apilados, lo que da lugar a una estructura en forma de barril. Los dos anillos terminales están formados por siete subunidades alfa, y los dos anillos centrales por siete subunidades beta. La cámara catalítica con los sitios activos se encuentra en el interior del barril.

Área de Investigación

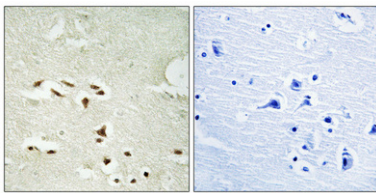
Proteasoma;

Datos de Imagen





Análisis Western Blot de células 3T3 utilizando el anticuerpo policlonal fosforo-20S proteasoma α 3 (S250)



Análisis inmunohistoquímico de cerebro humano incluido en parafina. El anticuerpo se diluyó a 1:100 (4°C, durante la noche). Se utilizó Tris-EDTA a alta presión y temperatura, pH 8,0, para la recuperación del antígeno. El control negativo (derecha) obtenido del anticuerpo fue preabsorbido por el péptido inmunógeno.