

Nombre del Producto: Anticuerpo policlonal de conejo 14-3-3 ζ (fosfo Ser58)**Nº de Catálogo: APRab04177**

Solo para uso en investigación.

Resumen

| | |
|-----------------------|--|
| Descripción | Anticuerpo policlonal de conejo |
| Huésped | Conejo |
| Aplicación | WB,IHC,ICC/IF,ELISA |
| Reactividad | Humano, Ratón, Rata |
| Conjugación | No conjugado |
| Modificación | Fosforilado |
| Isotipo | IgG |
| Clonalidad | Policlonal |
| Formato | Líquido |
| Concentración | 1 mg/ml |
| Almacenamiento | Hacer alícuotas y almacenar a -20°C (válido por 12 meses). Evitar ciclos de congelación/descongelación. |
| Envío | Bolsas de hielo |
| Tampon | Líquido en PBS que contiene 50% de glicerol, 0,5% de proteína protectora y 0,02% de conservante de nuevo tipo N. |
| Purificación | Purificación por afinidad |

Aplicación

| | |
|-----------------------------|---|
| Relación de Dilución | WB 1:500-1:2000,IHC 1:100-1:300,ICC/IF 1:200-1:1000,ELISA 1:20000-1:40000 |
| Peso Molecular | - |

Información del Antígeno

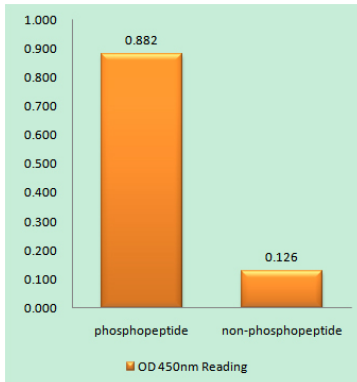
| | |
|-----------------------------|--|
| Nombre del Gen | YWHAZ |
| Nombres Alternativos | YWHAZ; 14-3-3 protein zeta/delta; Protein kinase C inhibitor protein 1; KCIP-1 |
| ID del Gen | 7534.0 |
| ID SwissProt | P63104 |
| Inmunógeno | El antisuero se produjo contra el péptido sintetizado derivado del 14-3-3 zeta humano alrededor del sitio de fosforilación de Ser58. Rango de AA: 24-73. |

Antecedentes

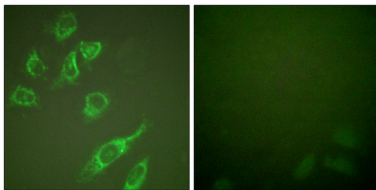
Área de Investigación

Ciclo celular G1S; Ciclo celular G2M ADN; Meiosis de ovocitos; Neurotrofina; Infección por Escherichia coli patógena;

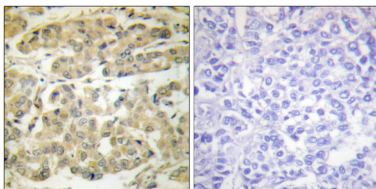
Datos de Imagen



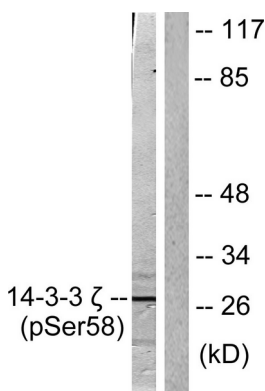
Ensayo inmunoabsorbente ligado a enzimas (Fosfo-ELISA) para inmunógeno fosfopéptido (Fosfo-izquierdo) y no fosfopéptido (Fosfo-derecho), utilizando el anticuerpo 14-3-3 zeta (Fosfo-Ser58)



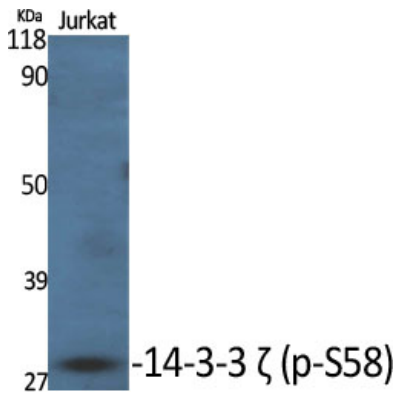
Análisis de inmunofluorescencia de células HeLa tratadas con PMA 125 ng/ml 30, utilizando el anticuerpo 14-3-3 zeta (Phospho-Ser58). La imagen de la derecha está bloqueada con el péptido fosforilado.



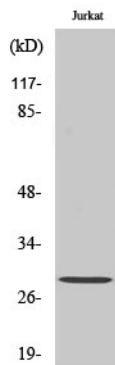
Análisis inmunohistoquímico de carcinoma de mama humano incluido en parafina, utilizando el anticuerpo 14-3-3 zeta (Phospho-Ser58). La imagen de la derecha está bloqueada con el péptido fosforilado.



Análisis de Western blot de lisados de células NIH/3T3 tratadas con UV 30', utilizando el anticuerpo 14-3-3 zeta (Phospho-Ser58). El carril derecho está bloqueado con el péptido fosfo.



Análisis Western Blot de varias células utilizando el anticuerpo policlonal Phospho-14-3-3 ζ (S58) diluido a 1:2000



Análisis Western Blot de células Jurkat utilizando el anticuerpo policlonal Phospho-14-3-3 ζ (S58) diluido a 1:2000