

Nombre del Producto: Anticuerpo policlonal de conejo 14-3-3 β/ζ (fosfo Ser184/186)
Nº de Catálogo: APRab04176

Solo para uso en investigación.

Resumen

Descripción	Anticuerpo policlonal de conejo
Huésped	Conejo
Aplicación	WB,ELISA
Reactividad	Humano, Ratón, Rata
Conjugación	No conjugado
Modificación	Fosforilado
Isotipo	IgG
Clonalidad	Policlonal
Formato	Líquido
Concentración	1 mg/ml
Almacenamiento	Hacer alícuotas y almacenar a -20°C (válido por 12 meses). Evitar ciclos de congelación/descongelación.
Envío	Bolsas de hielo
Tampon	Líquido en PBS que contiene 50% de glicerol, 0,5% de proteína protectora y 0,02% de conservante de nuevo tipo N.
Purificación	Purificación por afinidad

Aplicación

Relación de Dilución	WB 1:500-1:2000,ELISA 1:5000-1:10000
Peso Molecular	-

Información del Antígeno

Nombre del Gen	YWHAB/YWHAZ
Nombres Alternativos	YWHAZ; 14-3-3 protein zeta/delta; Protein kinase C inhibitor protein 1; KCIP-1; YWHAB; 14-3-3 protein beta/alpha; Protein 1054; Protein kinase C inhibitor protein 1; KCIP-1
ID del Gen	7534/7529
ID SwissProt	P63104/P31946
Inmunógeno	El antisuero se produjo contra el péptido sintetizado derivado de la 14-3-3 beta/zeta humana alrededor del sitio de fosforilación de Ser184/186. Rango de AA: 151-200.

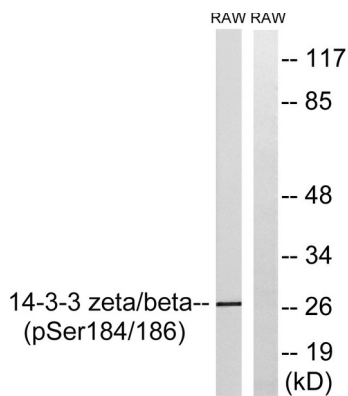
Antecedentes

-

Área de Investigación

-

Datos de Imagen



Análisis de Western blot de lisados de células RAW264.7 tratadas con UV 15', utilizando el anticuerpo 14-3-3 beta/zeta (Phospho-Ser184/186). El carril derecho está bloqueado con el péptido fosfo.