

Nombre del Producto: Anticuerpo policlonal de conejo acetil eIF5A/eIF5A2 (K47)**Nº de Catálogo: APRab04159**

Solo para uso en investigación.

Resumen

Descripción	Anticuerpo policlonal de conejo
Huésped	Conejo
Aplicación	WB,ELISA
Reactividad	Humano, Ratón, Rata
Conjugación	No conjugado
Modificación	Acetilado
Isotipo	IgG
Clonalidad	Policlonal
Formato	Líquido
Concentración	1 mg/ml
Almacenamiento	Hacer alícuotas y almacenar a -20°C (válido por 12 meses). Evitar ciclos de congelación/descongelación.
Envío	Bolsas de hielo
Tampon	Líquido en PBS que contiene 50% de glicerol, 0,5% de proteína protectora y 0,02% de conservante de nuevo tipo N.
Purificación	Purificación por afinidad

Aplicación

Relación de Dilución	WB 1:500-1:2000,ELISA 1:10000-1:20000
Peso Molecular	-

Información del Antígeno

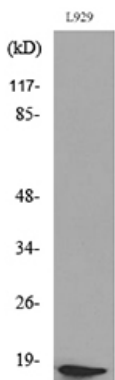
Nombre del Gen	EIF5A2
Nombres Alternativos	EIF5A2; Eukaryotic translation initiation factor 5A-2; eIF-5A-2; eIF-5A2; Eukaryotic initiation factor 5A isoform 2
ID del Gen	56648.0
ID SwissProt	Q9GZV4
Inmunógeno	El antisuero se produjo contra el acetilpéptido sintetizado derivado del eIF5A humano alrededor del sitio de acetilación de Lys47. Rango de AA: 11-60.

Antecedentes

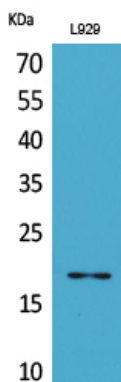
Función: Se desconoce el papel preciso del eIF-5A en la biosíntesis de proteínas, pero promueve la formación del primer enlace peptídico. **PTM:** El eIF-5A parece ser la única proteína eucariota que presenta un residuo de hipusina, que es una modificación postraduccional de una lisina mediante la adición de un grupo butilamino (de la espermidina). **Similitud:** Pertenece a la familia eIF-5A. **Especificidad tisular:** Se expresa en líneas celulares de cáncer de ovario y colorrectal (a nivel proteico). Altamente expresado en testículos. **Sobreexpresado** en algunas células cancerosas. **Función:** Se desconoce el papel preciso del eIF-5A en la biosíntesis de proteínas, pero promueve la formación del primer enlace peptídico. **PTM:** El eIF-5A parece ser la única proteína eucariota que presenta un residuo de hipusina, que es una modificación postraduccional de una lisina mediante la adición de un grupo butilamino (de la espermidina). **Similitud:** Pertenece a la familia eIF-5A. **Especificidad tisular:** Se expresa en líneas celulares de cáncer de ovario y colorrectal (a nivel proteico). Altamente expresado en testículos. **Sobreexpresado** en algunas células cancerosas.

Área de Investigación

Datos de Imagen



Análisis de transferencia Western del lisado de células L929, utilizando el anticuerpo eIF5A (acetil-Lys47).



Análisis de Western blot de la lisis de L929 con anticuerpo diluido a 1:1000. El anticuerpo secundario se diluyó a 1:20000.