

Nombre del Producto: Anticuerpo policlonal de conejo tri-metil-histona H3 (K10)**Nº de Catálogo: APRab04156**

Solo para uso en investigación.

Resumen

Descripción	Anticuerpo policlonal de conejo
Huésped	Conejo
Aplicación	WB,ELISA
Reactividad	Humano, Rata, Ratón
Conjugación	No conjugado
Modificación	Metilado
Isotipo	IgG
Clonalidad	Policlonal
Formato	Líquido
Concentración	1 mg/ml
Almacenamiento	Hacer alícuotas y almacenar a -20°C (válido por 12 meses). Evitar ciclos de congelación/descongelación.
Envío	Bolsas de hielo
Tampon	Líquido en PBS que contiene 50% de glicerol, 0,5% de proteína protectora y 0,02% de conservante de nuevo tipo N.
Purificación	Purificación por afinidad

Aplicación

Relación de Dilución	WB 1:500-1:2000,ELISA 1:10000-1:20000
Peso Molecular	15kDa

Información del Antígeno

Nombre del Gen	Histone H3 H3K10ME3; HIST1H3A; H3FA; HIST1H3B; H3FL; HIST1H3C; H3FC; HIST1H3D; H3FB; HIST1H3E; H3FD; HIST1H3F; H3FI; HIST1H3G; H3FH; HIST1H3H; H3FK; HIST1H3I; H3FF; HIST1H3J; H3FJ; Histone H3.1; Histone H3/a; Histone H3/b; Histone H3/c; Histone H3/d; Nombres Alternativos Histone H3/f; Histone H3/h; Histone H3/i; Histone H3/j; Histone H3/k; Histone H3/l; HIST2H3A; HIST2H3C; H3F2; H3FM; HIST2H3D; Histone H3.2; Histone H3/m; Histone H3/o; H3F3A; H3.3A; H3F3; PP781; H3F3B; H3.3B; Histone H3.3
ID del Gen	8350.0

ID SwissProt

P68431/Q71DI3/P84243/Q6NXT2

Inmunógeno

Péptido trimetil sintético de proteína humana en rango AA: 10

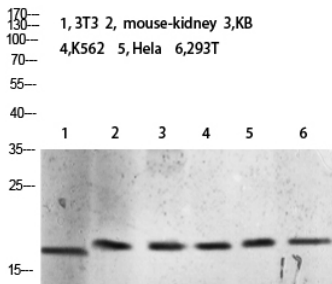
Antecedentes

H3: Componente central del nucleosoma. Los nucleosomas envuelven y compactan el ADN formando cromatina, lo que limita su accesibilidad a las estructuras celulares que lo requieren como plantilla. Por lo tanto, las histonas desempeñan un papel fundamental en la regulación de la transcripción, la reparación y replicación del ADN, y la estabilidad cromosómica.

Área de Investigación

Lupus eritematoso sistémico;

Datos de Imagen



Análisis de transferencia Western del lisado 293T, el anticuerpo se diluyó a 2000. El anticuerpo secundario se diluyó a 1:20000.